

# Navi Plus

## 134,4 m<sup>2</sup>

plus piwnica 64,15 m<sup>2</sup>  
plus garaż 39,20 m<sup>2</sup>

Parterowy dom z poddaszem użytkowym, z wykuszem na kolumnach nad wejściem, z lukarnami i ryzalitem, podpiwniczony, z garażem 2-stanowiskowym

min. wymiary działki 25,3 x 18,35 m

pow. netto parteru	107,10 m <sup>2</sup>
pow. całkowita	353,90 m <sup>2</sup>
pow. zabudowy	141,25 m <sup>2</sup>
kubatura brutto	996,40 m <sup>3</sup>
wysokość budynku	8,61 m
kąt nachylenia dachu	45°
rodzaj stropu	gęstożebrowy
pow. dachu	250,00 m <sup>2</sup>



### TECHNOLOGIA

Technologia murowana: Pustak ceramiczny gr. 30 cm + ocieplenie w systemie Termo Organika. Pokrycie dachu dachówką cementową, blachą tytanowo-cynkową (lukarny oraz ryzalit). Brama garażowa i drzwi zewnętrzne marki Hörmann.

Do tego projektu możesz wprowadzić zmiany, na które wyrazimy bezpłatną zgodę. Więcej na [www.studioatrium.pl](http://www.studioatrium.pl)

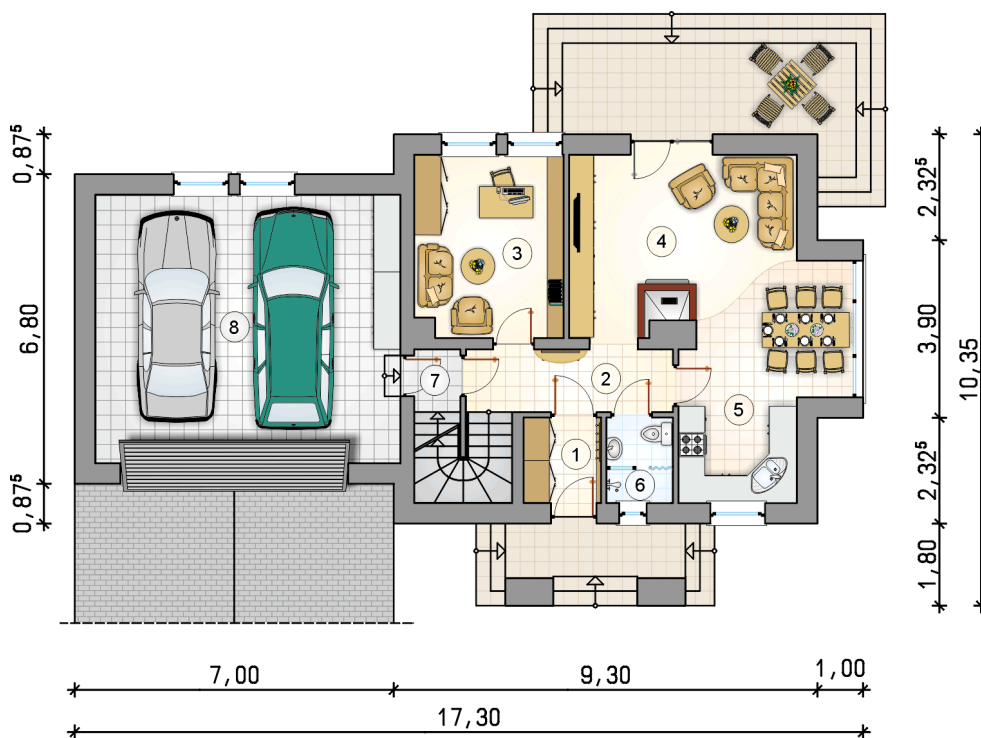
### KOSZTY BUDOWY

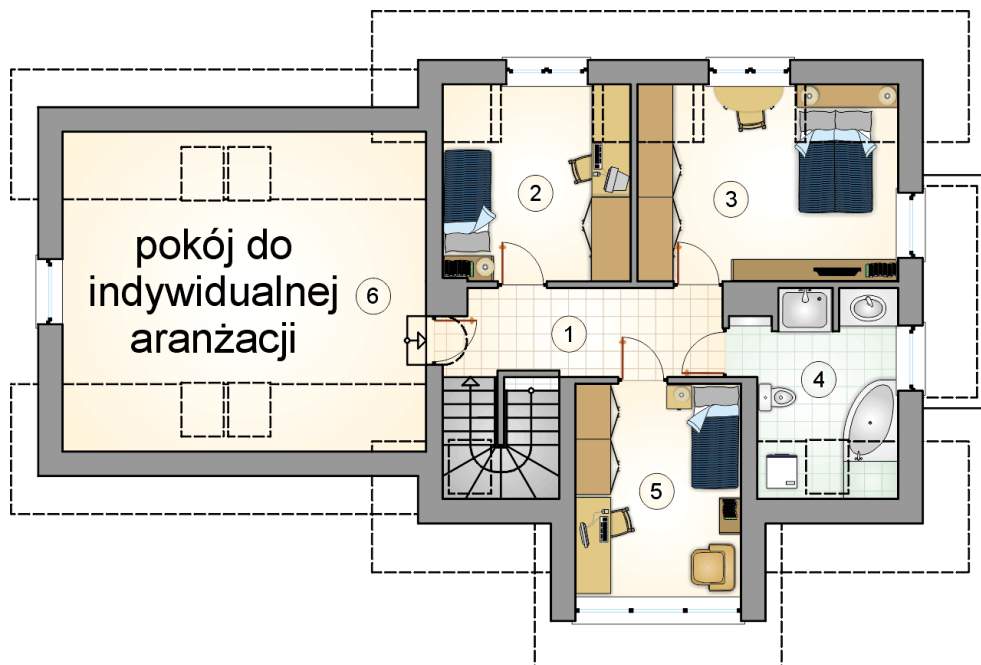
stan surowy	374 560 zł
roboty wykończeniowe	316 058 zł
instalacje	141 552 zł
koszt budowy	832 170 zł

Podane ceny są szacunkowymi cenami netto. Zapytaj o zestawienie materiałów naszego konsultanta na [www.studioatrium.pl](http://www.studioatrium.pl)

### RZUT PARTERU [m<sup>2</sup>]

1	przedśionek	3,20
2	hall z komunikacją	6,20
3	pokój	13,00
4	pokój dzienny z jadalnią	24,55
5	kuchnia	7,60
6	łazienka	2,75
7	łącznie	1,40
	<b>razem</b>	<b>58,70</b>
8	garaż	39,20

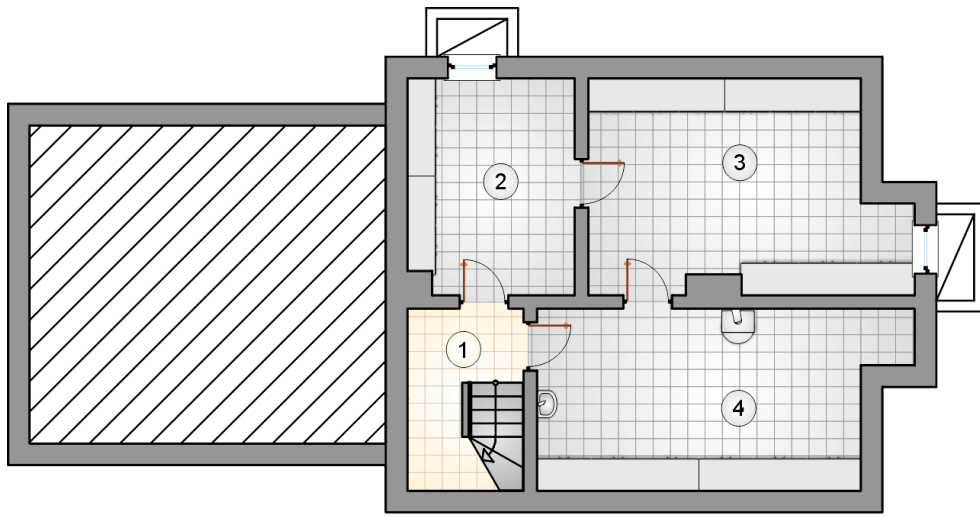




RZUT PODDASZA

[m<sup>2</sup>]

1	hall z komunikacją	8,10
2	pokój	10,65
3	pokój	14,15
4	łazienka	7,65
5	pokój	12,00
6	pokój	23,15
	<b>razem</b>	<b>75,70</b>



RZUT PIWNICY

[m<sup>2</sup>]

1	komunikacja	3,90
2	piwnica	12,25
3	piwnica	21,60
4	kotłownia	21,30
	<b>razem</b>	<b>59,05</b>

