



# Navigo

## 138,25 m<sup>2</sup>

plus garaż 18,20 m<sup>2</sup>

Parterowy dom z poddaszem użytkowym i garażem, z przeszklonymi ryzalitami i niezadaszonym tarasem

min. wymiary działki 20,6 x 19,1 m

pow. netto parteru	99,45 m <sup>2</sup>
pow. całkowita	238,00 m <sup>2</sup>
pow. zabudowy	127,05 m <sup>2</sup>
kubatura brutto	761,90 m <sup>3</sup>
wysokość budynku	8,54 m
kąt nachylenia dachu	40°
rodzaj stropu	gęstożebrowy
pow. dachu	188,00 m <sup>2</sup>



### TECHNOLOGIA

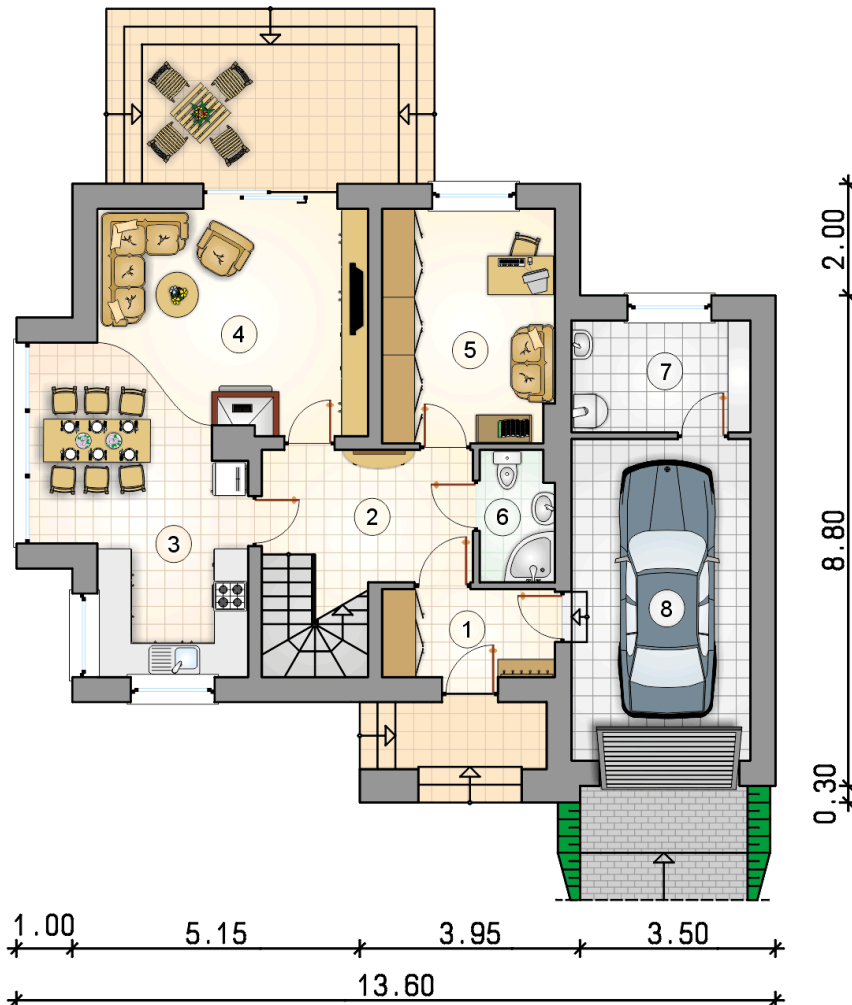
Technologia murowana: Pustak ceramiczny gr. 30 cm + ocieplenie w systemie Termo Organika. Pokrycie dachu dachówką cementową, blacha tytanowo-cynkowa (lukarna). Brama garażowa i drzwi zewnętrzne marki Hörmann.

Do tego projektu możesz wprowadzić zmiany, na które wyrazimy bezpłatną zgodę. Więcej na [www.studioatrium.pl](http://www.studioatrium.pl)

### KOSZTY BUDOWY

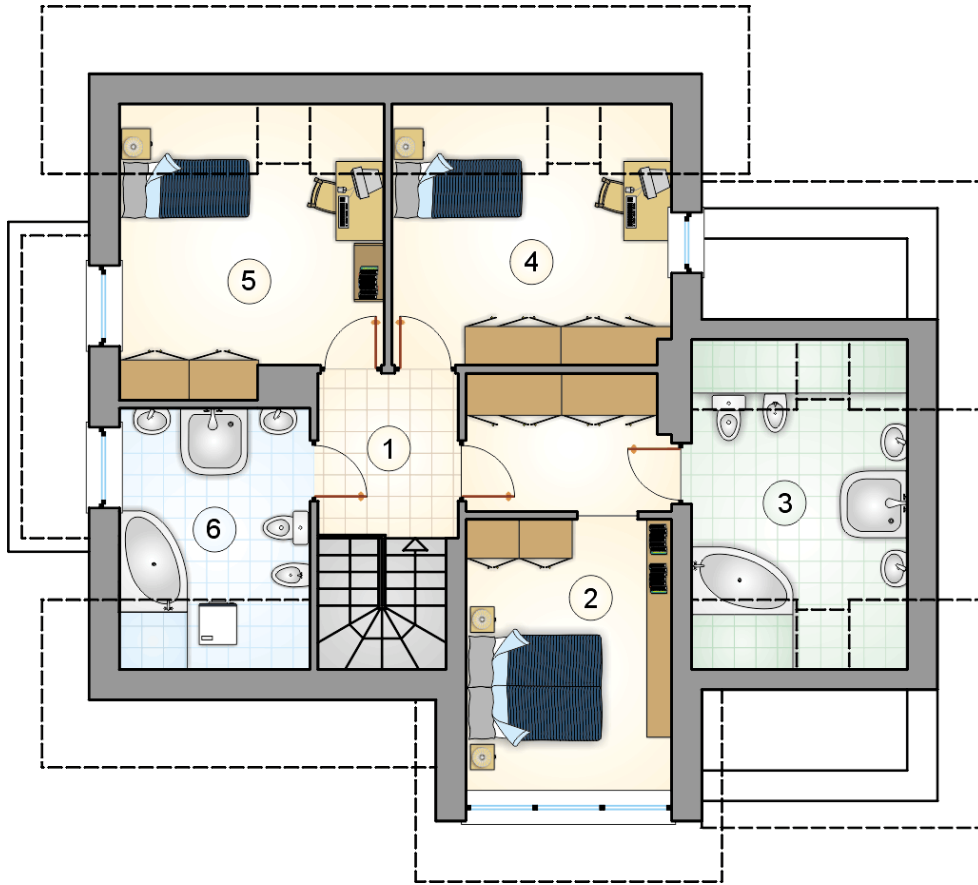
stan surowy	276 851 zł
roboty wykończeniowe	266 058 zł
instalacje	119 256 zł
koszt budowy	662 165 zł

Podane ceny są szacunkowymi cenami netto. Zapytaj o zestawienie materiałów naszego konsultanta na [www.studioatrium.pl](http://www.studioatrium.pl)



### RZUT PARTERU [m<sup>2</sup>]

1	przedsiónek	4,90
2	hall z komunikacją	9,65
3	kuchnia	6,50
4	pokój dzienny z jadalnią	28,10
5	pokój	12,90
6	łazienka	3,10
7	kotłownia	6,45
<b>razem</b>		<b>71,60</b>
8	garaż	18,20



RZUT PODDASZA

[m<sup>2</sup>]

1	hall z komunikacją	5,10
2	pokój z garderobą	18,45
3	łazienka	9,80
4	pokój	12,20
5	pokój	12,70
6	łazienka	8,40
0	<b>razem</b>	<b>66,65</b>