



Navigo

138,25 m²

plus garaż 18,20 m²

Parterowy dom z poddaszem użytkowym i garażem, z przeszklonymi ryzalitami i niezadaszonym tarasem

min. wymiary działki 20,6 x 19,1 m

pow. netto parteru	99,45 m ²
pow. całkowita	238,00 m ²
pow. zabudowy	127,05 m ²
kubatura brutto	761,90 m ³
wysokość budynku	8,54 m
kąt nachylenia dachu	40°
rodzaj stropu	gęstożebrowy
pow. dachu	188,00 m ²



TECHNOLOGIA

Technologia murowana: Pustak ceramiczny gr. 30 cm + ocieplenie w systemie Termo Organika. Pokrycie dachu dachówką cementową, blacha tytanowo-cynkowa (lukarna). Brama garażowa i drzwi zewnętrzne marki Hörmann.

Do tego projektu możesz wprowadzić zmiany, na które wyrazimy bezpłatną zgodę. Więcej na www.studioatrium.pl

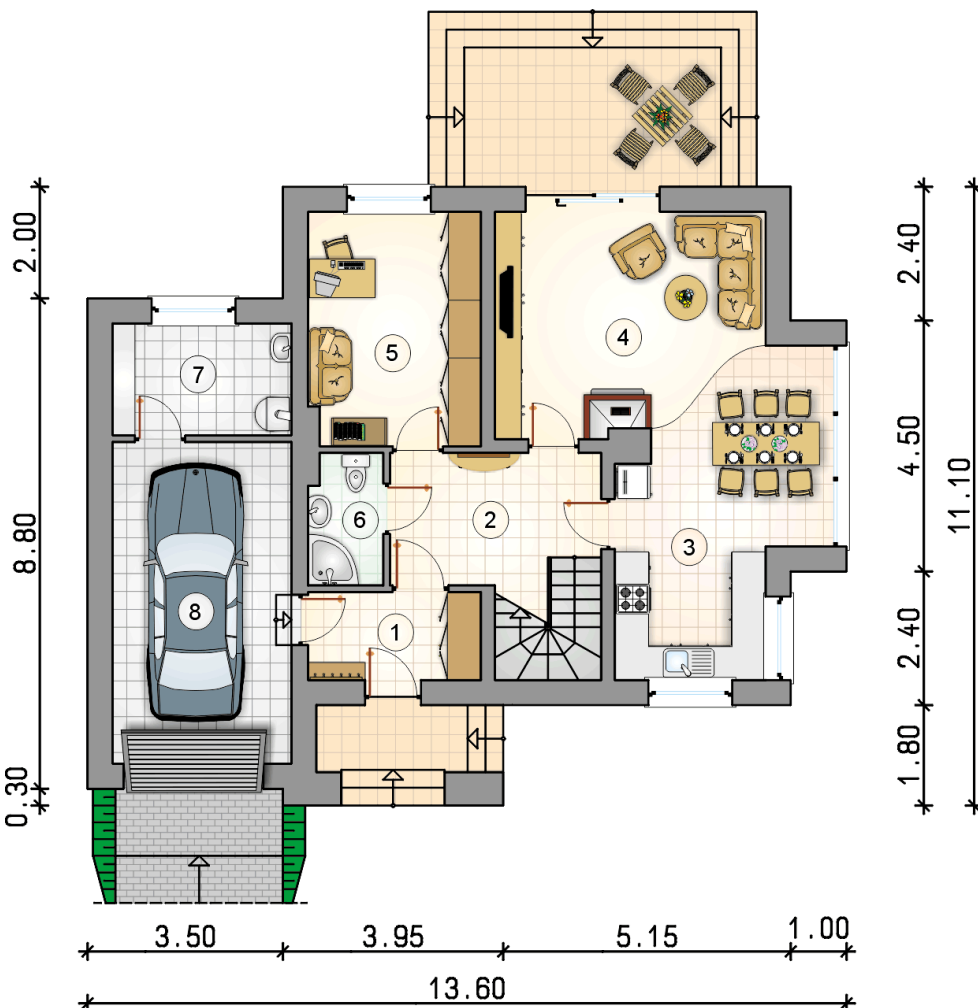
KOSZTY BUDOWY

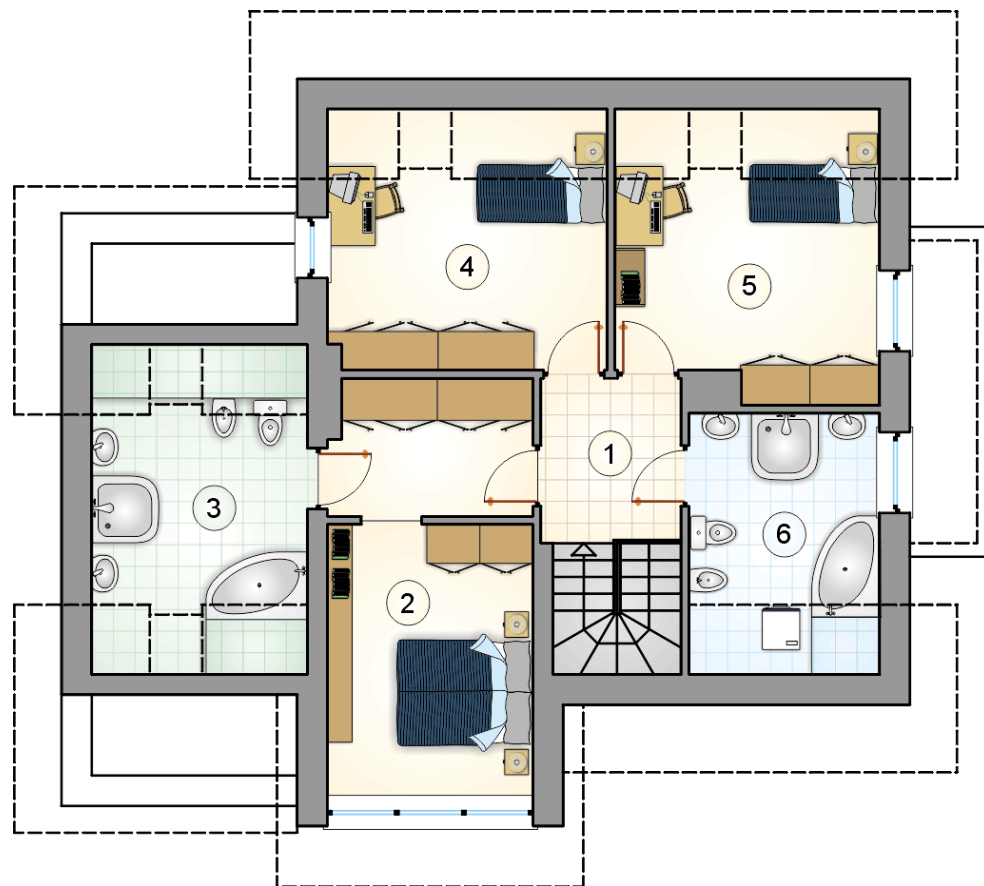
stan surowy	276 851 zł
roboty wykończeniowe	266 058 zł
instalacje	119 256 zł
koszt budowy	662 165 zł

Podane ceny są szacunkowymi cenami netto. Zapytaj o zestawienie materiałów naszego konsultanta na www.studioatrium.pl

RZUT PARTERU

	[m ²]
1 przedsionek	4,90
2 hall z komunikacją	9,65
3 kuchnia	6,50
4 pokój dzienny z jadalnią	28,10
5 pokój	12,90
6 łazienka	3,10
7 kotłownia	6,45
razem	71,60
8 garaż	18,20





RZUT PODDASZA		[m ²]
1	hall z komunikacją	5,10
2	pokój z garderobą	18,45
3	łazienka	9,80
4	pokój	12,20
5	pokój	12,70
6	łazienka	8,40
0	razem	66,65