



# Nebraska

## 114,3 m<sup>2</sup>

plus garaż 23,15 m<sup>2</sup>

Dom jednorodzinny, parterowy, z garażem jednostanowiskowym, dwuspadowym dachem i zadaszonym tarasem

min. wymiary działki 26 x 18,95 m

pow. netto parteru	153,75 m <sup>2</sup>
pow. całkowita	188,80 m <sup>2</sup>
pow. zabudowy	188,80 m <sup>2</sup>
kubatura brutto	982,45 m <sup>3</sup>
wysokość budynku	7,52 m
kąt nachylenia dachu	35°
rodzaj stropu	lekki
pow. dachu	285,15 m <sup>2</sup>



### TECHNOLOGIA

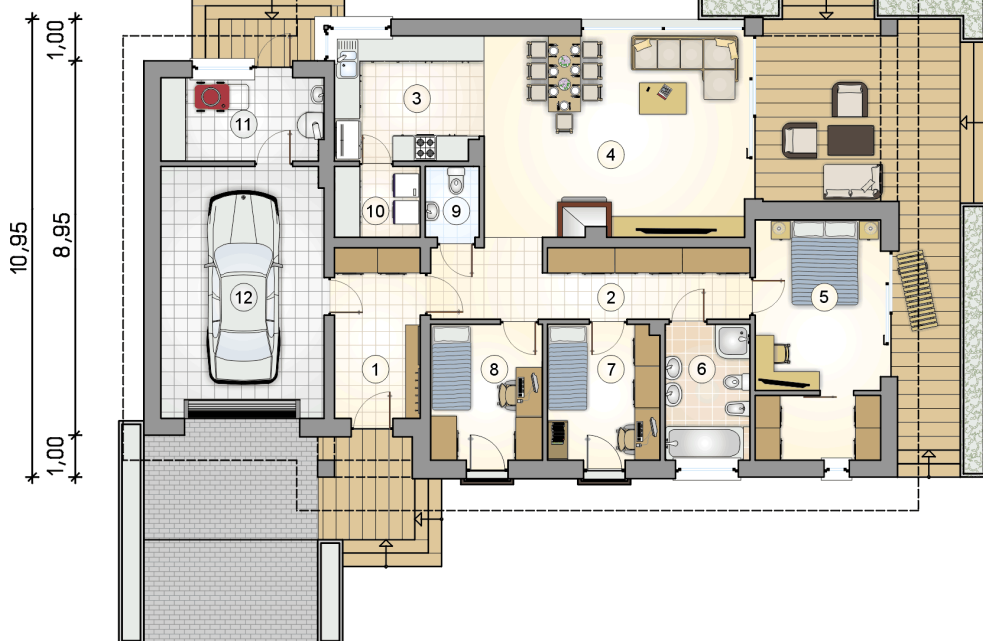
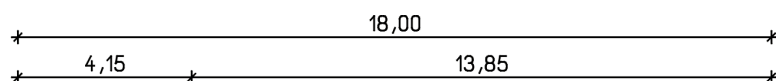
Technologia murowana: pustak ceramiczny gr. 30 cm + ocieplenie w systemie Termo Organika. Pokrycie dachu: dachówka. Brama garażowa i drzwi zewnętrzne marki Hörmann.

Do tego projektu możesz wprowadzić zmiany, na które wyrazimy bezpłatną zgodę. Więcej na [www.studioatrium.pl](http://www.studioatrium.pl)

### KOSZTY BUDOWY

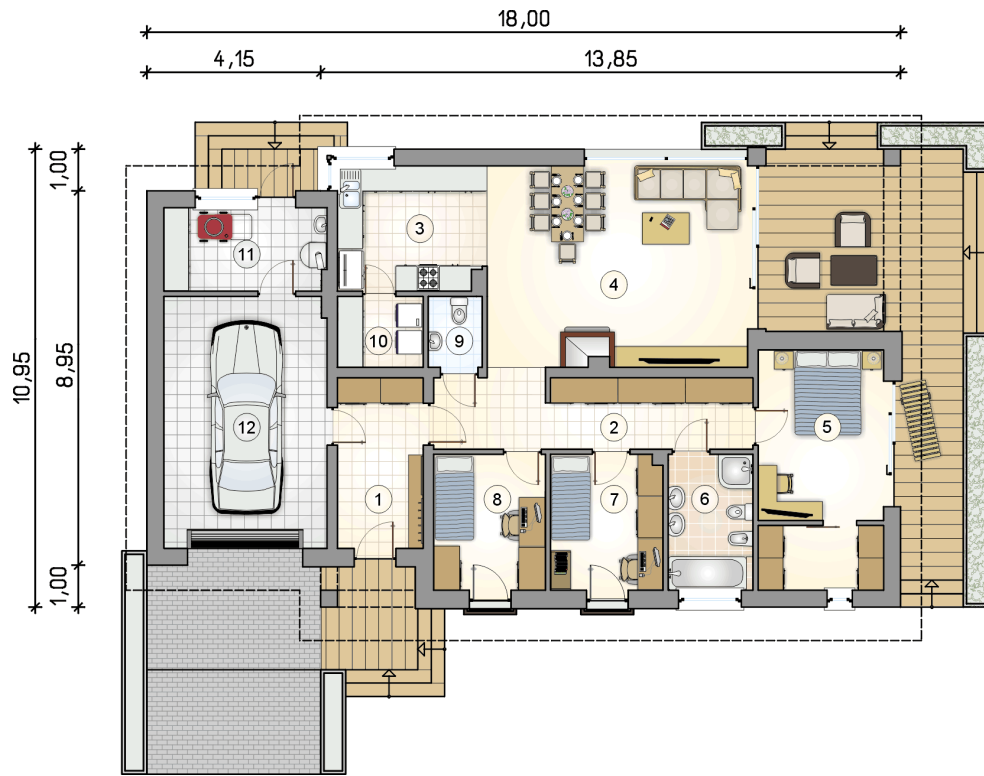
stan surowy	241 996 zł
roboty wykończeniowe	221 477 zł
instalacje	101 807 zł
koszt budowy	565 280 zł

Podane ceny są szacunkowymi cenami netto. Zapytaj o zestawienie materiałów naszego konsultanta na [www.studioatrium.pl](http://www.studioatrium.pl)



### RZUT PARTERU [m<sup>2</sup>]

1	przedsiónek	8,20
2	hall	12,85
3	kuchnia	10,40
4	pokój dzienny z jadalnią	29,70
5	pokój z garderobą	16,65
6	łazienka	6,45
7	pokój	8,50
8	pokój	8,50
9	w.c.	2,10
10	pralnia	3,40
11	kotłownia	7,55
	<b>razem</b>	<b>114,30</b>
12	garaż	23,15



RZUT PARTERU		[m <sup>2</sup> ]
1	przedsiónek	8,20
2	hall	12,85
3	kuchnia	10,40
4	pokój dzienny z jadalnią	29,70
5	pokój z garderobą	16,65
6	łazienka	6,45
7	pokój	8,50
8	pokój	8,50
9	w.c.	2,10
10	pralnia	3,40
11	kotłownia	7,55
0	<b>razem</b>	<b>114,30</b>
12	garaż	23,15