



Nebraska

114,3 m²

plus garaż 23,15 m²

Dom jednorodzinny, parterowy, z garażem jednostanowiskowym, dwuspadowym dachem i zadaszonym tarasem

min. wymiary działki 26 x 18,95 m

pow. netto parteru	153,75 m ²
pow. całkowita	188,80 m ²
pow. zabudowy	188,80 m ²
kubatura brutto	982,45 m ³
wysokość budynku	7,52 m
kąt nachylenia dachu	35°
rodzaj stropu	lekki
pow. dachu	285,15 m ²



TECHNOLOGIA

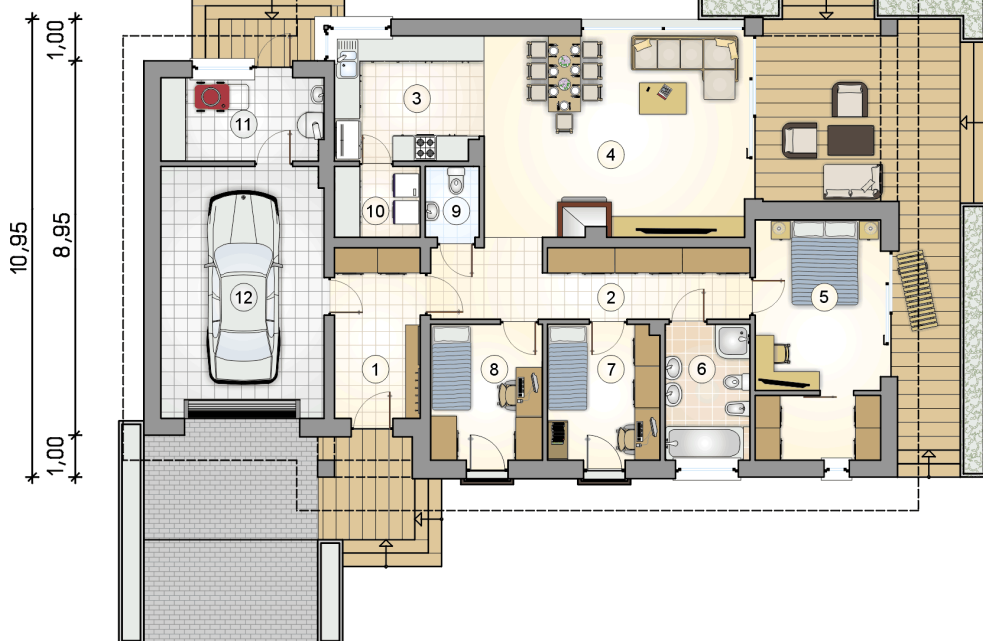
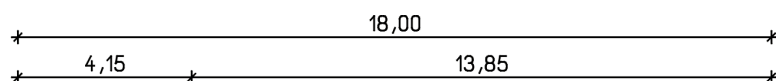
Technologia murowana: pustak ceramiczny gr. 30 cm + ocieplenie w systemie Termo Organika. Pokrycie dachu: dachówka. Brama garażowa i drzwi zewnętrzne marki Hörmann.

Do tego projektu możesz wprowadzić zmiany, na które wyrazimy bezpłatną zgodę. Więcej na www.studioatrium.pl

KOSZTY BUDOWY

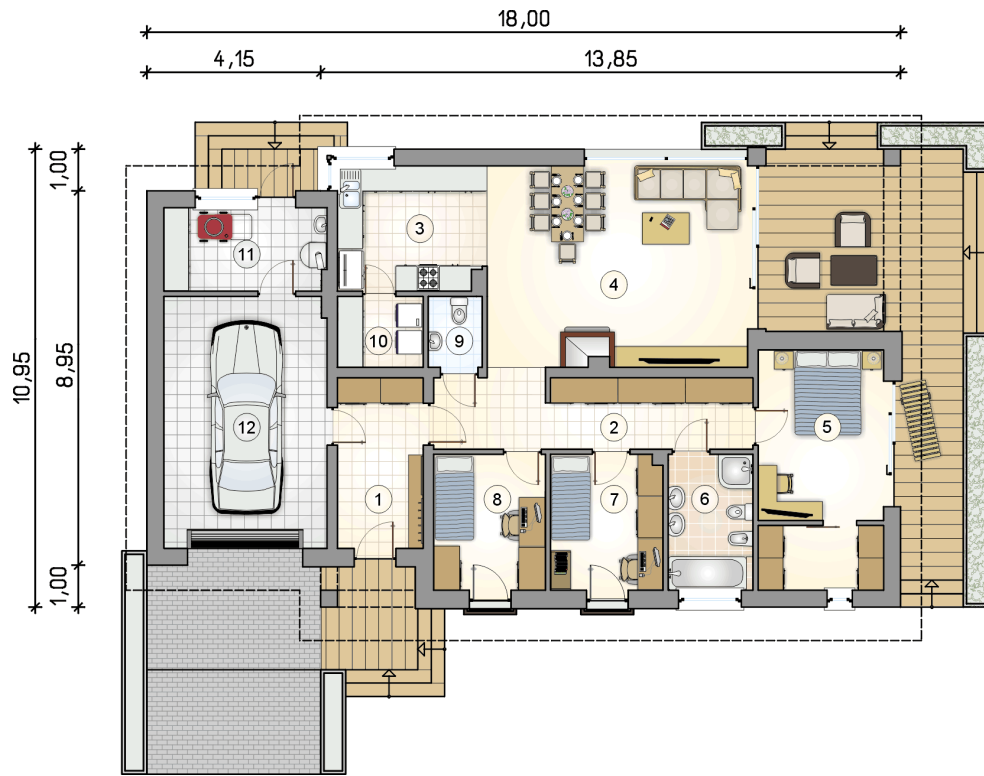
stan surowy	241 996 zł
roboty wykończeniowe	221 477 zł
instalacje	101 807 zł
koszt budowy	565 280 zł

Podane ceny są szacunkowymi cenami netto. Zapytaj o zestawienie materiałów naszego konsultanta na www.studioatrium.pl



RZUT PARTERU [m²]

1	przedsiónek	8,20
2	hall	12,85
3	kuchnia	10,40
4	pokój dzienny z jadalnią	29,70
5	pokój z garderobą	16,65
6	łazienka	6,45
7	pokój	8,50
8	pokój	8,50
9	w.c.	2,10
10	pralnia	3,40
11	kotłownia	7,55
	razem	114,30
12	garaż	23,15



RZUT PARTERU		[m ²]
1	przedsiónek	8,20
2	hall	12,85
3	kuchnia	10,40
4	pokój dzienny z jadalnią	29,70
5	pokój z garderobą	16,65
6	łazienka	6,45
7	pokój	8,50
8	pokój	8,50
9	w.c.	2,10
10	pralnia	3,40
11	kotłownia	7,55
0	razem	114,30
12	garaż	23,15