



# Nefryt

## 139,35 m<sup>2</sup>

plus garaż 19,90 m<sup>2</sup>

Parterowy dom z poddaszem użytkowym i garażem, z narożnym tarasem w podcieniu

min. wymiary działki 19,55 x 22,8 m

pow. netto parteru	132,10 m <sup>2</sup>
pow. całkowita	319,90 m <sup>2</sup>
pow. zabudowy	159,95 m <sup>2</sup>
kubatura brutto	862,35 m <sup>3</sup>
wysokość budynku	7,91 m
kąt nachylenia dachu	35°
rodzaj stropu	gęstożebrowy
pow. dachu	243,00 m <sup>2</sup>

### TECHNOLOGIA

Technologia murowana: Pustak ceramiczny gr. 30 cm + ocieplenie w systemie Termo Organika. Pokrycie dachu dachówką cementową. Brama garażowa i drzwi zewnętrzne marki Hörmann.

Do tego projektu możesz wprowadzić zmiany, na które wyrazimy bezpłatną zgodę. Więcej na [www.studioatrium.pl](http://www.studioatrium.pl)

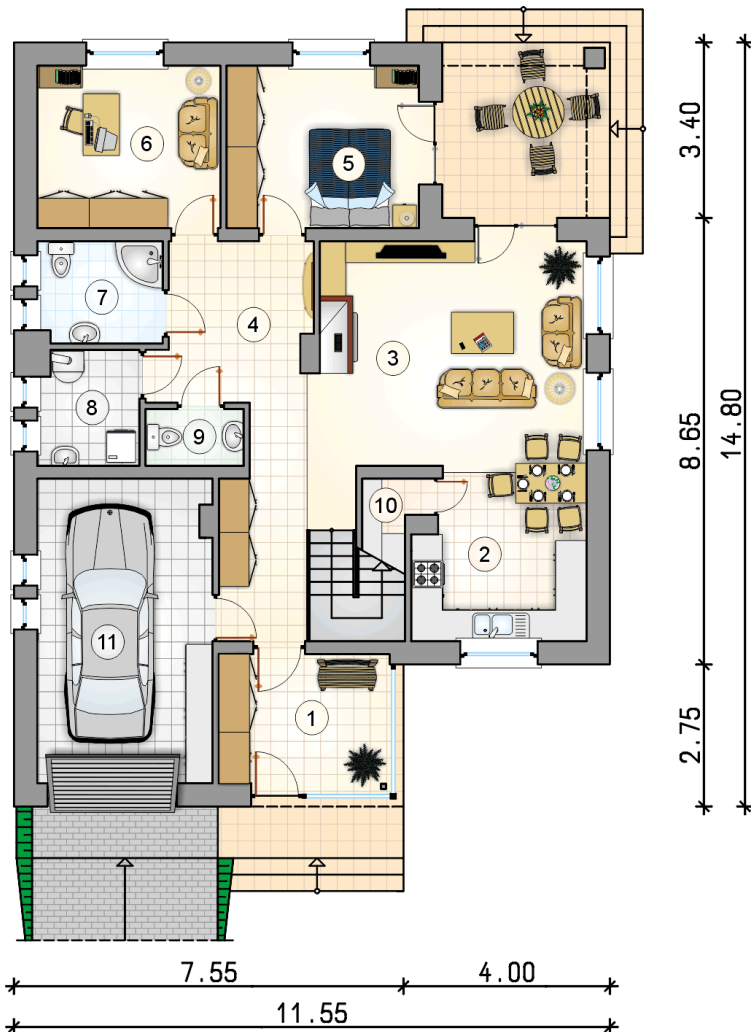
### KOSZTY BUDOWY

stan surowy	280 484 zł
roboty wykończeniowe	269 550 zł
instalacje	120 821 zł
koszt budowy	670 855 zł

Podane ceny są szacunkowymi cenami netto. Zapytaj o zestawienie materiałów naszego konsultanta na [www.studioatrium.pl](http://www.studioatrium.pl)

### RZUT PARTERU [m<sup>2</sup>]

1	przedsiónek	8,85
2	kuchnia z jadalnią	10,50
3	pokój dzienny	22,15
4	hall z komunikacją	18,30
5	pokój	11,75
6	pokój	11,20
7	łazienka	4,75
8	kotłownia	4,30
9	w.c.	2,10
10	spiżarka	1,30
	<b>razem</b>	<b>95,20</b>
11	garaż	19,90



RZUT PODDASZA

[m<sup>2</sup>]

1	hall z komunikacją	5,40
2	pokój	14,55
3	łazienka	7,20
4	pokój	17,00
	<b>razem</b>	<b>44,15</b>

