



Nefryt

139,35 m²

plus garaż 19,90 m²

Parterowy dom z poddaszem użytkowym i garażem, z narożnym tarasem w podcieniu

min. wymiary działki 19,55 x 22,8 m

pow. netto parteru	132,10 m ²
pow. całkowita	319,90 m ²
pow. zabudowy	159,95 m ²
kubatura brutto	862,35 m ³
wysokość budynku	7,91 m
kąt nachylenia dachu	35°
rodzaj stropu	gęstożebrowy
pow. dachu	243,00 m ²

TECHNOLOGIA

Technologia murowana: Pustak ceramiczny gr. 30 cm + ocieplenie w systemie Termo Organika. Pokrycie dachu dachówką cementową. Brama garażowa i drzwi zewnętrzne marki Hörmann.

Do tego projektu możesz wprowadzić zmiany, na które wyrazimy bezpłatną zgodę. Więcej na www.studioatrium.pl

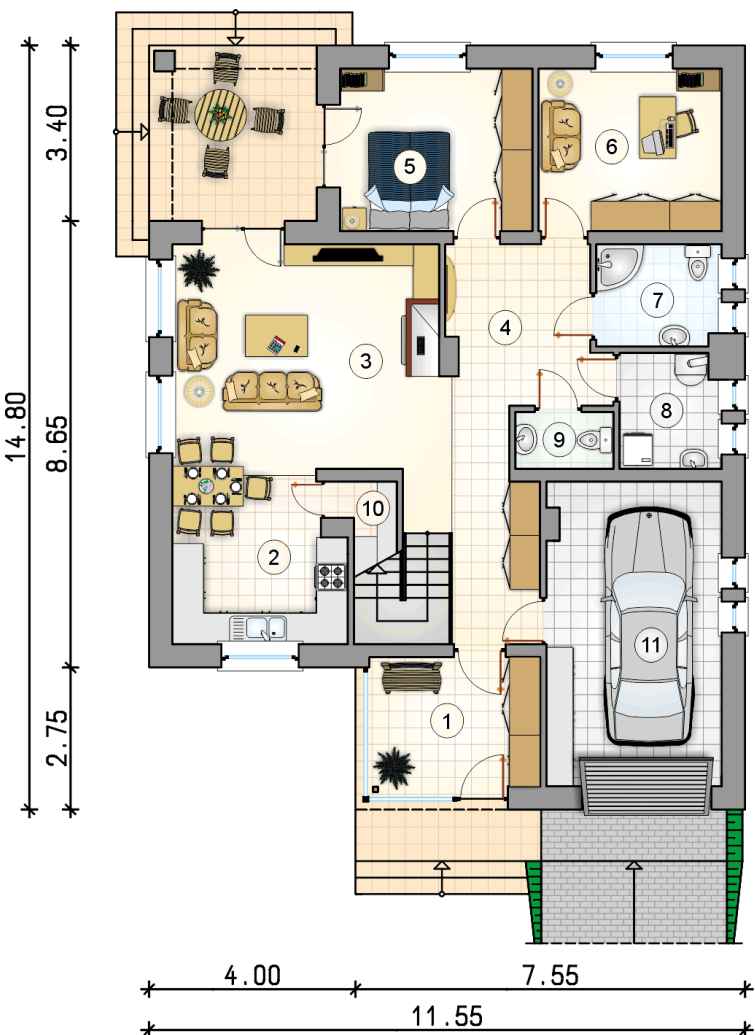
KOSZTY BUDOWY

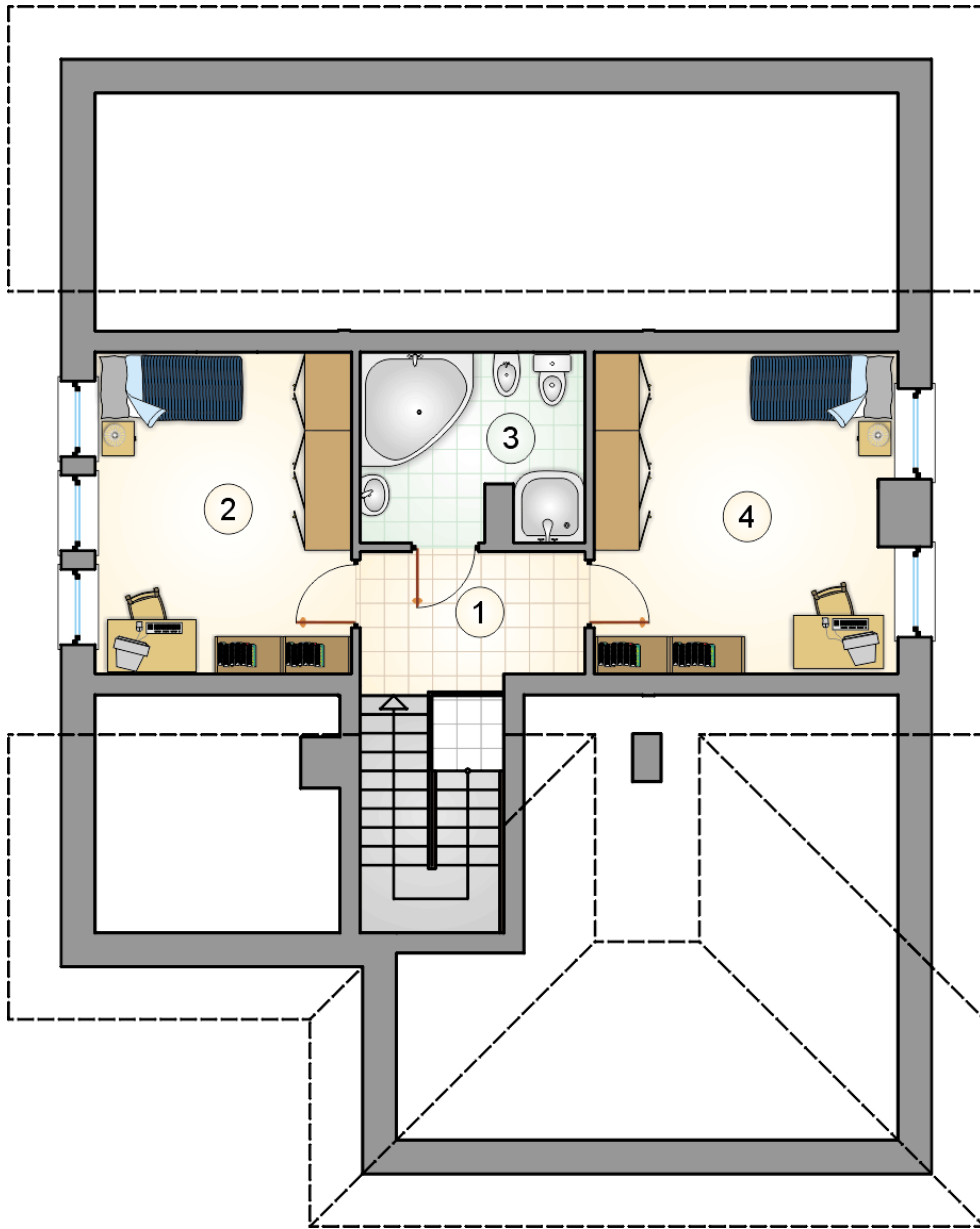
stan surowy	280 484 zł
roboty wykończeniowe	269 550 zł
instalacje	120 821 zł
koszt budowy	670 855 zł

Podane ceny są szacunkowymi cenami netto. Zapytaj o zestawienie materiałów naszego konsultanta na www.studioatrium.pl

RZUT PARTERU [m²]

1	przedsiónek	8,85
2	kuchnia z jadalnią	10,50
3	pokój dzienny	22,15
4	hall z komunikacją	18,30
5	pokój	11,75
6	pokój	11,20
7	łazienka	4,75
8	kotłownia	4,30
9	w.c.	2,10
10	spiżarka	1,30
	razem	95,20
11	garaż	19,90





RZUT PODDASZA

[m²]

1	hall z komunikacją	5,40
2	pokój	14,55
3	łazienka	7,20
4	pokój	17,00
	razem	44,15