



# Nemo

## 98,50 m<sup>2</sup>

plus garaż 17,35 m<sup>2</sup>

Mały, parterowy dom z poddaszem użytkowym, z wysuniętą klatką schodową, odkrytym tarasem, z garażem

min. wymiary działki 19,95 x 18,30 m

pow. netto parteru	81,40 m <sup>2</sup>
pow. całkowita	189,65 m <sup>2</sup>
pow. zabudowy	105,00 m <sup>2</sup>
kubatura brutto	562,60 m <sup>3</sup>
wysokość budynku	7,96 m
kąt nachylenia dachu	45°
rodzaj stropu	gęstożebrowy
pow. dachu	185,00 m <sup>2</sup>

### TECHNOLOGIA

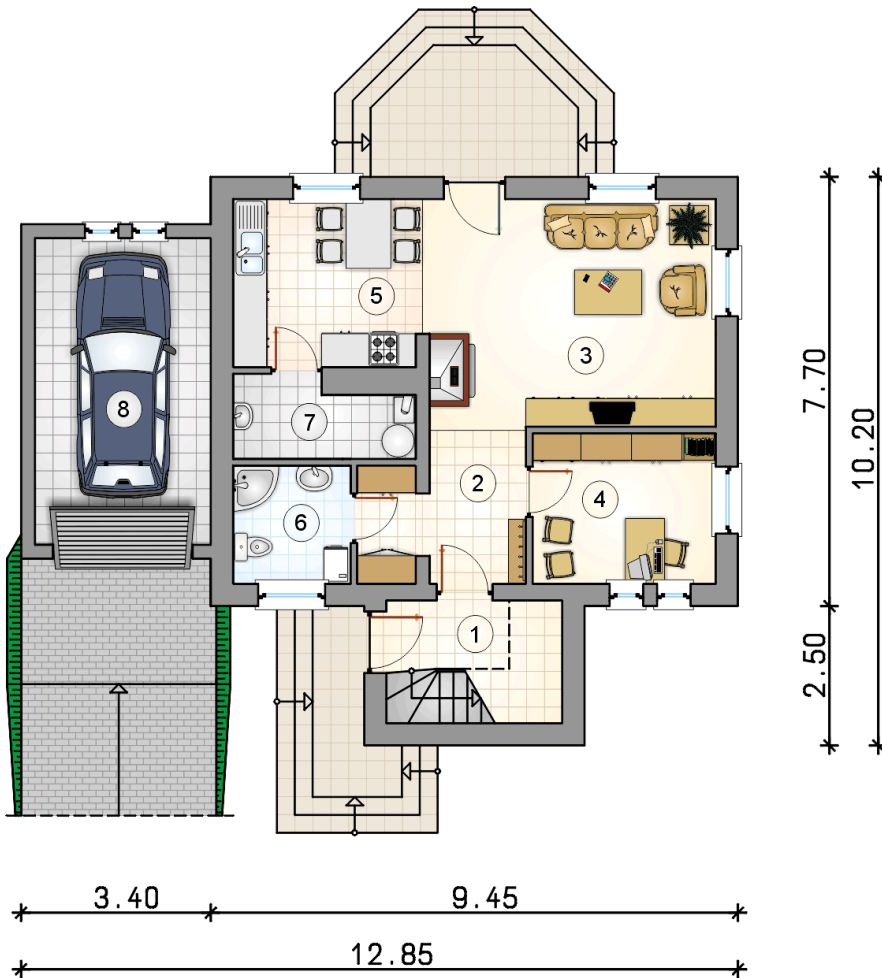
Technologia murowana: Pustak ceramiczny gr. 30 cm + ocieplenie w systemie Termo Organika. Pokrycie dachu dachówką cementową. Brama garażowa i drzwi zewnętrzne marki Hörmann.

Do tego projektu możesz wprowadzić zmiany, na które wyrazimy bezpłatną zgodę. Więcej na [www.studioatrium.pl](http://www.studioatrium.pl)

### KOSZTY BUDOWY

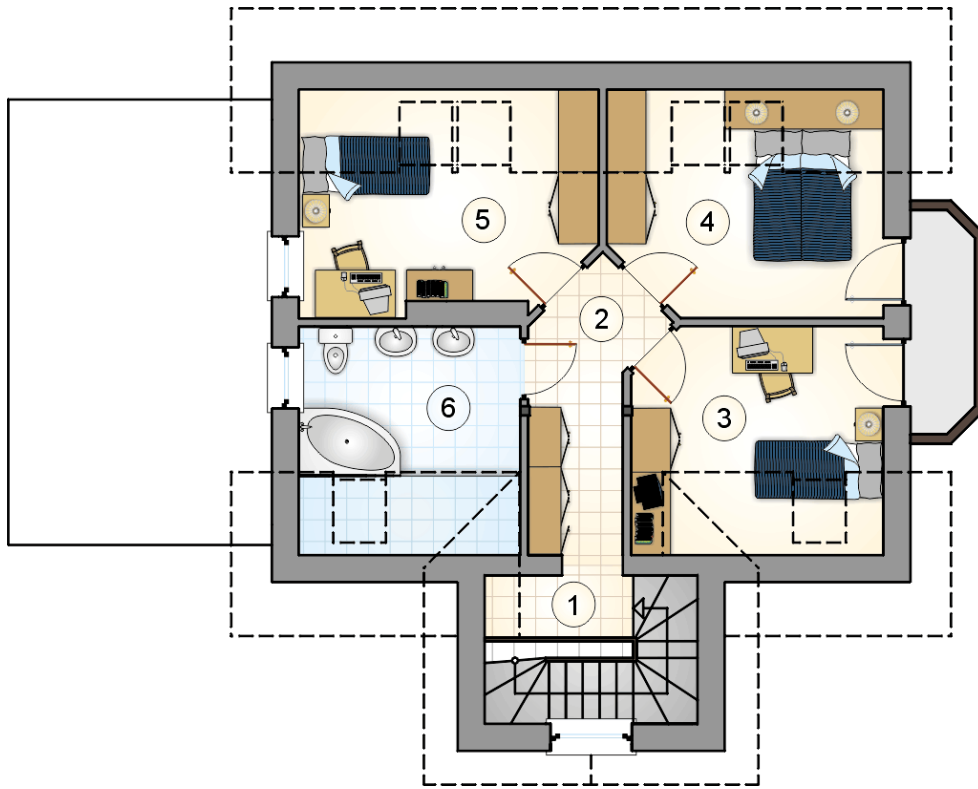
stan surowy	201 282 zł
roboty wykończeniowe	193 435 zł
instalacje	86 704 zł
koszt budowy	481 420 zł

Podane ceny są szacunkowymi cenami netto. Zapytaj o zestawienie materiałów naszego konsultanta na [www.studioatrium.pl](http://www.studioatrium.pl)



### RZUT PARTERU [m<sup>2</sup>]

1	przedsiónek z komunikacją	4,10
2	hall	7,20
3	pokój dzienny	21,00
4	pokój	8,70
5	kuchnia	10,40
6	łazienka	4,35
7	kotłownia	4,00
	<b>razem</b>	<b>59,75</b>
8	garaż	17,05



RZUT PODDASZA		[m <sup>2</sup> ]
1	przedsiónek z komunikacją	1,70
2	hall	5,90
3	pokój	7,90
4	pokój	8,00
5	pokój	8,25
6	łazienka	7,00
0	<b>razem</b>	<b>38,75</b>