



Nemo II

98,5 m²

Dom jednorodzinny z poddaszem użytkowym i wiatą garażową

min. wymiary działki 20,7 x 18,3 m

pow. netto parteru	82,50 m ²
pow. całkowita	187,50 m ²
pow. zabudowy	102,90 m ²
kubatura brutto	552,50 m ³
wysokość budynku	7,96 m
kąt nachylenia dachu	45°
rodzaj stropu	gęstożebrowy
pow. dachu	185,00 m ²

TECHNOLOGIA

Technologia murowana: pustak ceramiczny gr. 30 cm + ocieplenie w systemie Termo Organika. Pokrycie dachu: dachówka. Drzwi zewnętrzne marki Hörmann.

Do tego projektu możesz wprowadzić zmiany, na które wyrazimy bezpłatną zgodę. Więcej na www.studioatrium.pl

KOSZTY BUDOWY

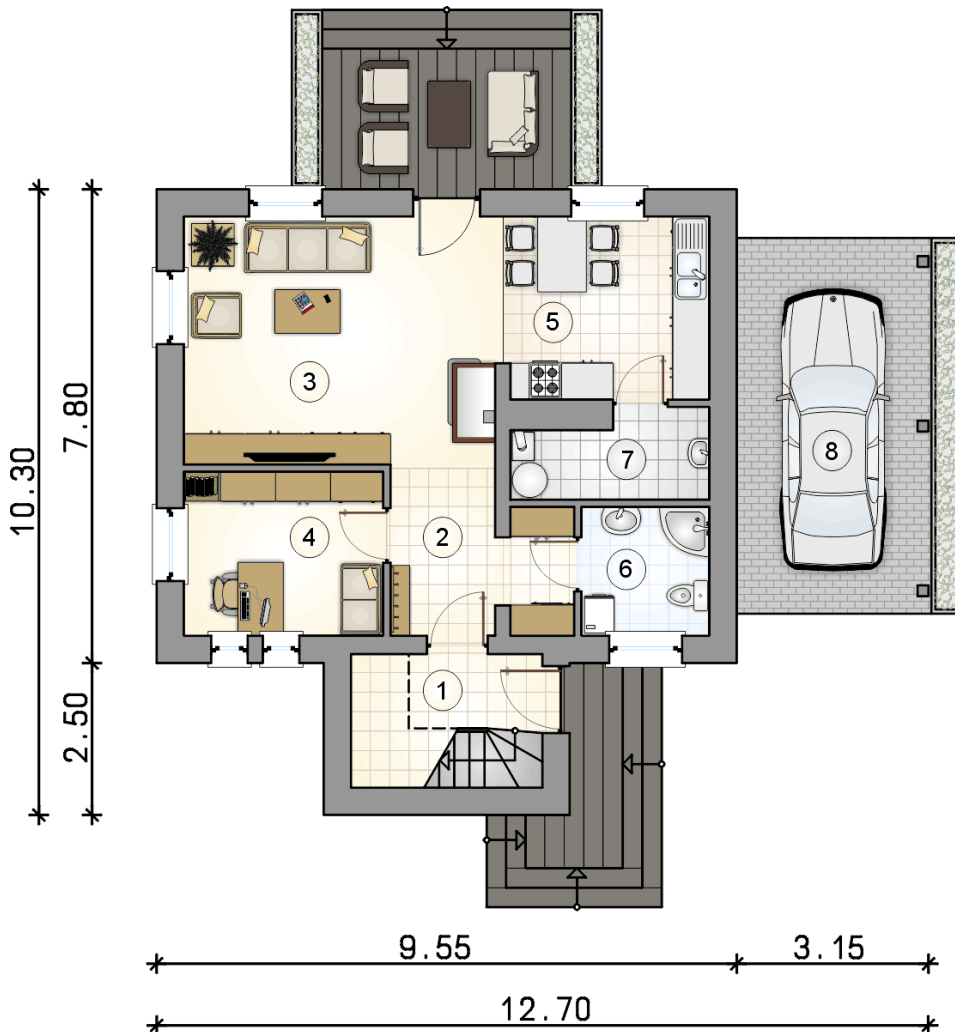
stan surowy	185 323 zł
roboty wykończeniowe	178 098 zł
instalacje	79 829 zł
koszt budowy	443 250 zł

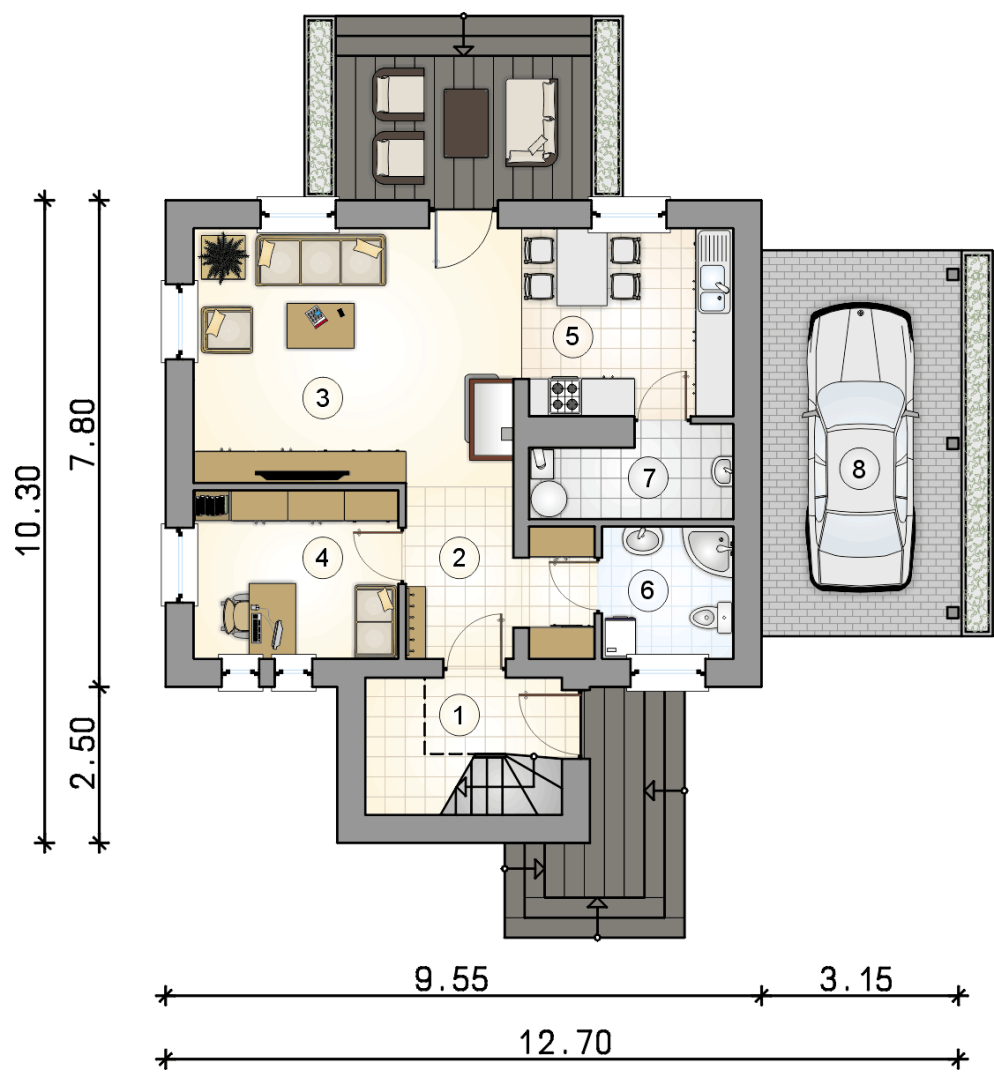
Podane ceny są szacunkowymi cenami netto. Zapytaj o zestawienie materiałów naszego konsultanta na www.studioatrium.pl



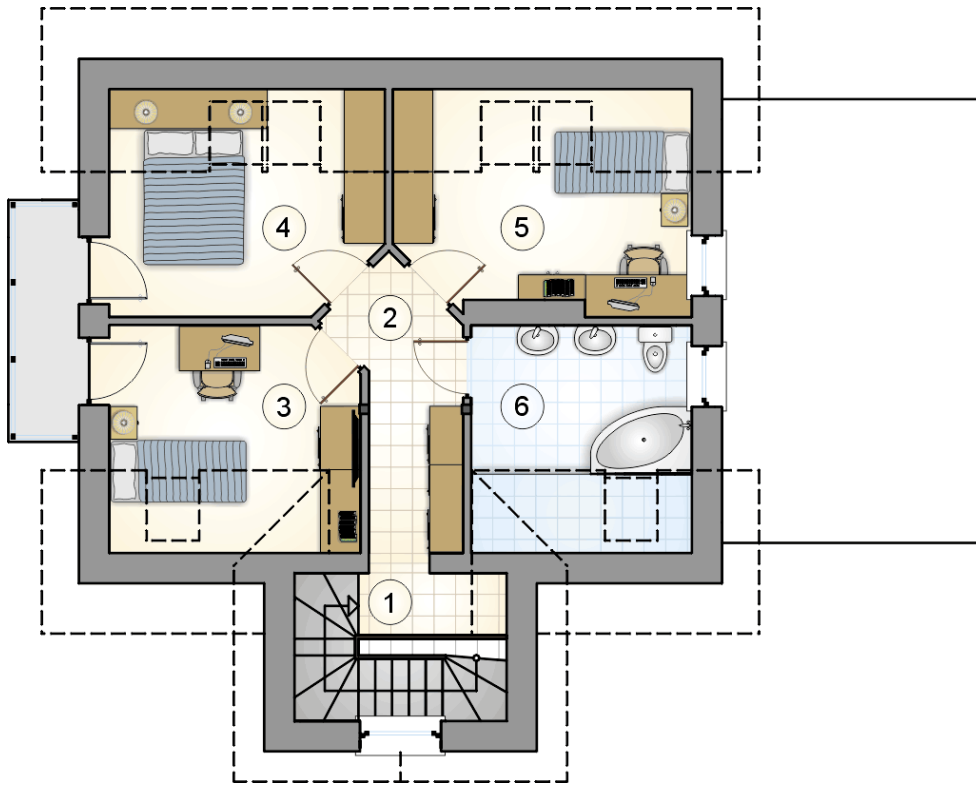
RZUT PARTERU

	[m ²]
1 przedsiónek z komunikacją	4,10
2 hall	7,20
3 pokój dzienny	21,00
4 pokój	8,70
5 kuchnia	10,40
6 łazienka	4,35
7 kotłownia	4,00
razem	59,75
8 wiaty	18,15





RZUT PARTERU		[m ²]
1	przedsiónek z komunikacją	4,10
2	hall	7,20
3	pokój dzienny	21,00
4	pokój	8,70
5	kuchnia	10,40
6	łazienka	4,35
7	kotłownia	4,00
0	razem	59,75
8	wiata	18,15



RZUT PODDASZA		[m ²]
1	przedsiónek z komunikacją	1,70
2	hall	5,90
3	pokój	7,90
4	pokój	8,00
5	pokój	8,25
6	łazienka	7,00
0	razem	38,75