



# Neo 76,85 m<sup>2</sup>

Niewielki parterowy dom z częściowo zadaszonym tarasem wypoczynkowym, energooszczędny

min. wymiary działki 18,8 x 18,79 m

pow. netto parteru	86,40 m <sup>2</sup>
pow. całkowita	108,50 m <sup>2</sup>
pow. zabudowy	108,50 m <sup>2</sup>
kubatura brutto	450,25 m <sup>3</sup>
wysokość budynku	5,49 m
kąt nachylenia dachu	22°
rodzaj stropu	lekki
pow. dachu	159,00 m <sup>2</sup>

## TECHNOLOGIA

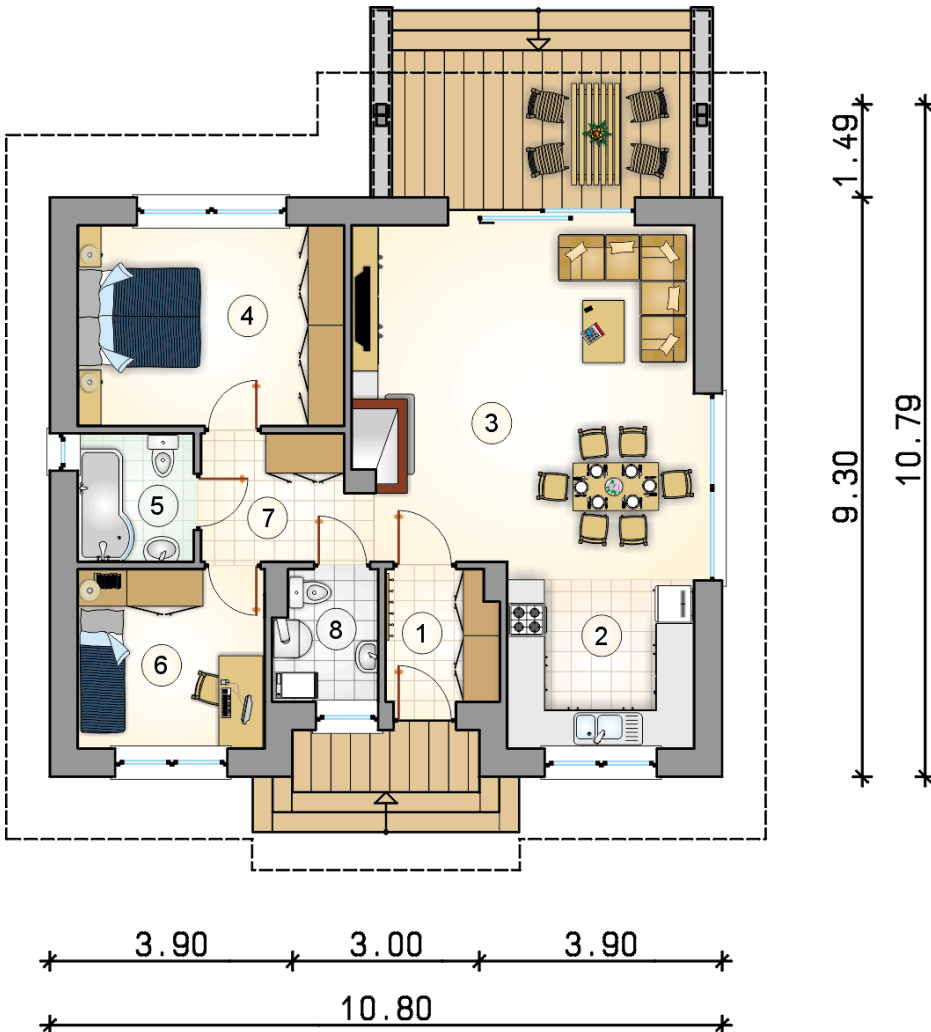
Pustak ceramiczny gr. 30 cm + ocieplenie w systemie Termo Organika. Pokrycie dachu blachą tytanowo-cynkową. Drzwi zewnętrzne marki Hörmann.

Do tego projektu możesz wprowadzić zmiany, na które wyrazimy bezpłatną zgodę. Więcej na [www.studioatrium.pl](http://www.studioatrium.pl)

## KOSZTY BUDOWY

stan surowy	148 048 zł
roboty wykończeniowe	135 494 zł
instalacje	62 283 zł
koszt budowy	345 825 zł

Podane ceny są szacunkowymi cenami netto. Zapytaj o zestawienie materiałów naszego konsultanta na [www.studioatrium.pl](http://www.studioatrium.pl)



## RZUT PARTERU [m<sup>2</sup>]

1	przedsionek	3,75
2	kuchnia	9,00
3	pokój dzienny z jadalnią	29,10
4	pokój	13,80
5	łazienka	3,85
6	pokój	8,65
7	hall	5,30
8	w.c. z piecem c.o.	3,40
	<b>razem</b>	<b>76,85</b>