



Neo 76,85 m²

Niewielki parterowy dom z częściowo zadaszonym tarasem wypoczynkowym, energooszczędny

min. wymiary działki 18,8 x 18,79 m

pow. netto parteru	86,40 m ²
pow. całkowita	108,50 m ²
pow. zabudowy	108,50 m ²
kubatura brutto	450,25 m ³
wysokość budynku	5,49 m
kąt nachylenia dachu	22°
rodzaj stropu	lekki
pow. dachu	159,00 m ²

TECHNOLOGIA

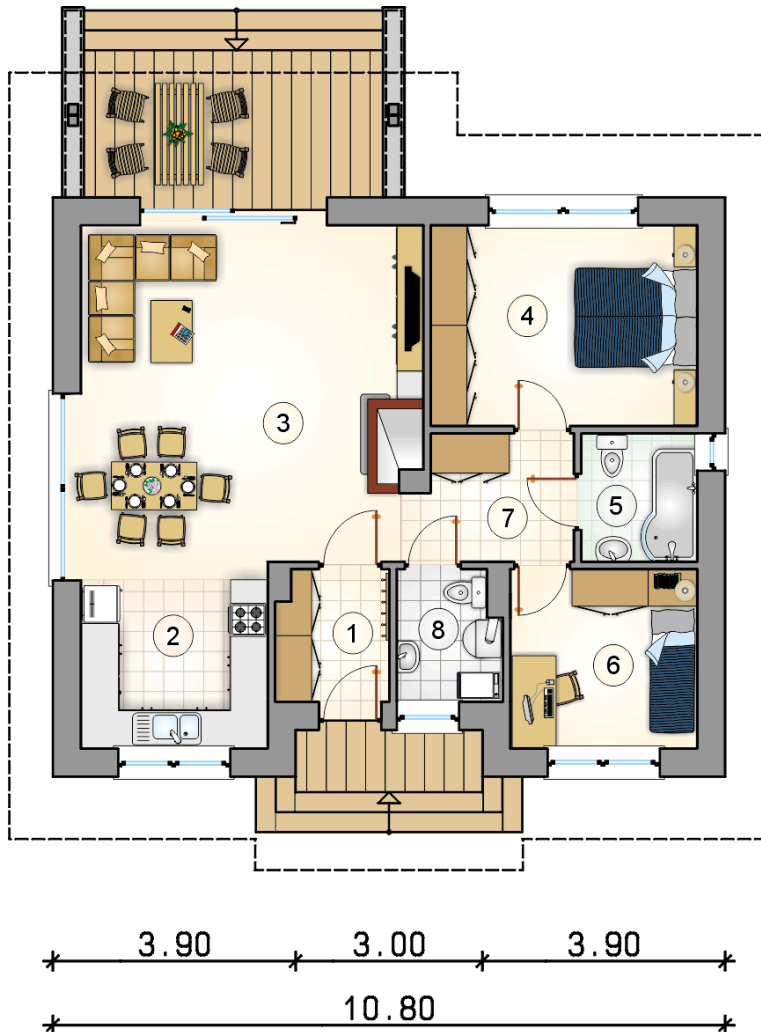
Pustak ceramiczny gr. 30 cm + ocieplenie w systemie Termo Organika. Pokrycie dachu blachą tytanowo-cynkową. Drzwi zewnętrzne marki Hörmann.

Do tego projektu możesz wprowadzić zmiany, na które wyrazimy bezpłatną zgodę. Więcej na www.studioatrium.pl

KOSZTY BUDOWY

stan surowy	148 048 zł
roboty wykończeniowe	135 494 zł
instalacje	62 283 zł
koszt budowy	345 825 zł

Podane ceny są szacunkowymi cenami netto. Zapytaj o zestawienie materiałów naszego konsultanta na www.studioatrium.pl



RZUT PARTERU [m²]

1	przedsiónek	3,75
2	kuchnia	9,00
3	pokój dzienny z jadalnią	29,10
4	pokój	13,80
5	łazienka	3,85
6	pokój	8,65
7	hall	5,30
8	w.c. z piecem c.o.	3,40
	razem	76,85