



# Neo IV

## 89 m<sup>2</sup>

Parterowy dom z możliwością adaptacji poddasza, z klasycznym dwuspadowym dachem, przestronny zadaszony taras, energooszczędny

min. wymiary działki 21,05 x 18,79 m

pow. netto parteru	103,60 m <sup>2</sup>
pow. całkowita	252,45 m <sup>2</sup>
pow. zabudowy	131,05 m <sup>2</sup>
kubatura brutto	679,30 m <sup>3</sup>
wysokość budynku	7,09 m
kąt nachylenia dachu	32°
rodzaj stropu	gęstożebrowy
pow. dachu	220,00 m <sup>2</sup>



### TECHNOLOGIA

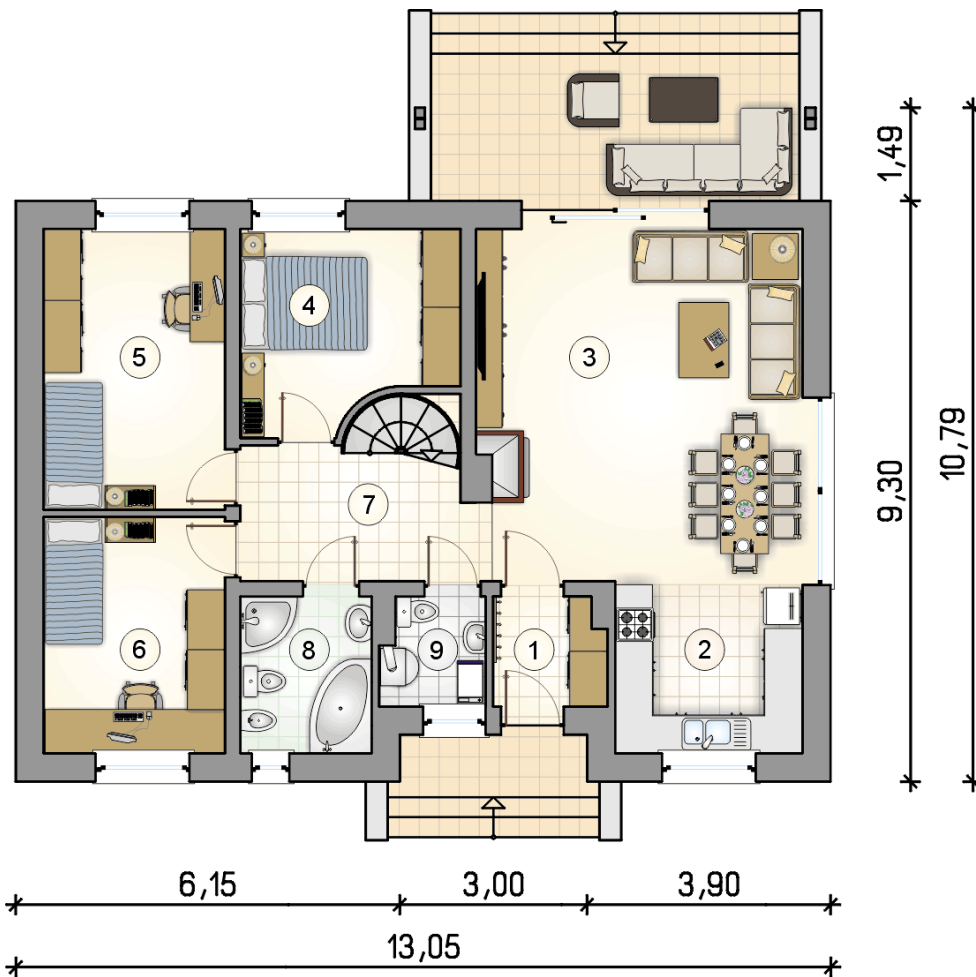
Technologia murowana: Pustak ceramiczny gr. 30 cm + ocieplenie w systemie Termo Organika. Pokrycie dachu dachówką cementową. Drzwi zewnętrzne marki Hörmann.

Do tego projektu możesz wprowadzić zmiany, na które wyrazimy bezpłatną zgodę. Więcej na [www.studioatrium.pl](http://www.studioatrium.pl)

### KOSZTY BUDOWY

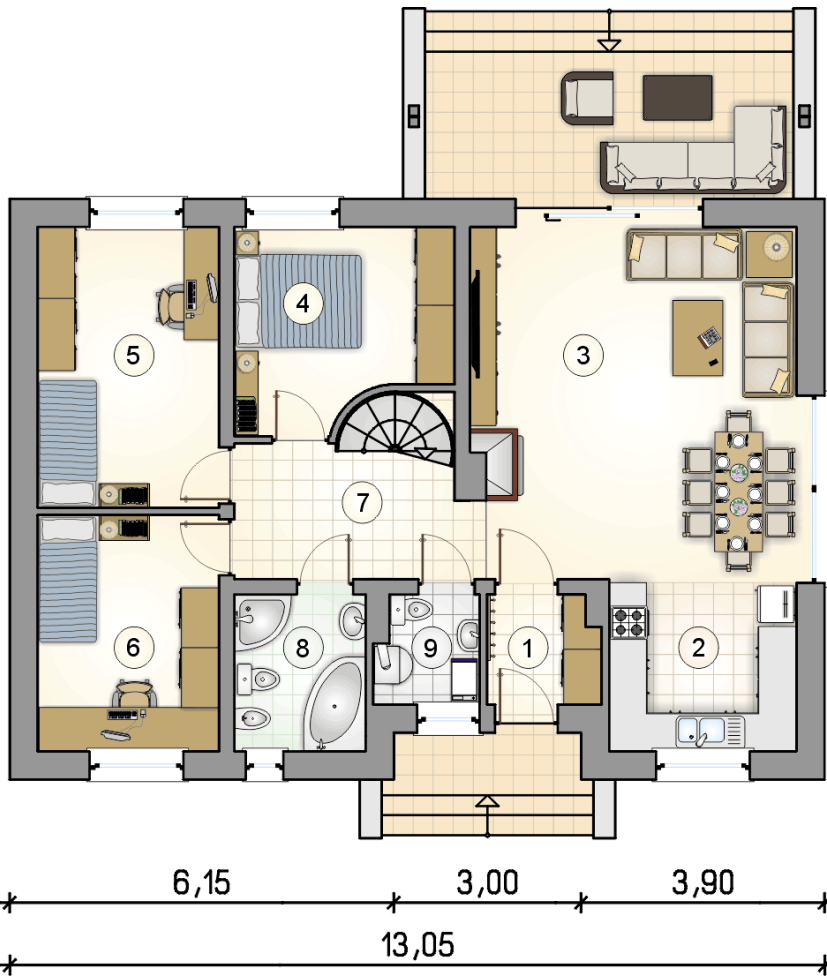
stan surowy	211 600 zł
roboty wykończeniowe	203 351 zł
instalacje	91 149 zł
koszt budowy	506 100 zł

Podane ceny są szacunkowymi cenami netto. Zapytaj o zestawienie materiałów naszego konsultanta na [www.studioatrium.pl](http://www.studioatrium.pl)



### RZUT PARTERU [m<sup>2</sup>]

1	przedsiónek	3,00
2	kuchnia	8,20
3	pokój dzienny z jadalnią	29,15
4	pokój	10,15
5	pokój	12,80
6	pokój	10,80
7	hall z komunikacją	7,05
8	łazienka	5,15
9	w.c. z piecem c.o.	2,70
<b>razem</b>		<b>89,00</b>



RZUT PARTERU

[m<sup>2</sup>]

1	przedsionek	3,00
2	kuchnia	8,20
3	pokój dzienny z jadalnią	29,15
4	pokój	10,15
5	pokój	12,80
6	pokój	10,80
7	hall z komunikacją	7,05
8	łazienka	5,15
9	w.c. z piecem c.o.	2,70
0	<b>razem</b>	<b>89,00</b>

RZUT PODDASZA

[m<sup>2</sup>]

1	hall z komunikacją	9,30
2	strych do adaptacji	22,55
3	strych do adaptacji	16,15
0	<b>razem</b>	<b>48,00</b>

