



Neo IV

89 m²

Parterowy dom z możliwością adaptacji poddasza, z klasycznym dwuspadowym dachem, przestronny zadaszony taras, energooszczędny

min. wymiary działki 21,05 x 18,79 m

pow. netto parteru	103,60 m ²
pow. całkowita	252,45 m ²
pow. zabudowy	131,05 m ²
kubatura brutto	679,30 m ³
wysokość budynku	7,09 m
kąt nachylenia dachu	32°
rodzaj stropu	gęstożebrowy
pow. dachu	220,00 m ²



TECHNOLOGIA

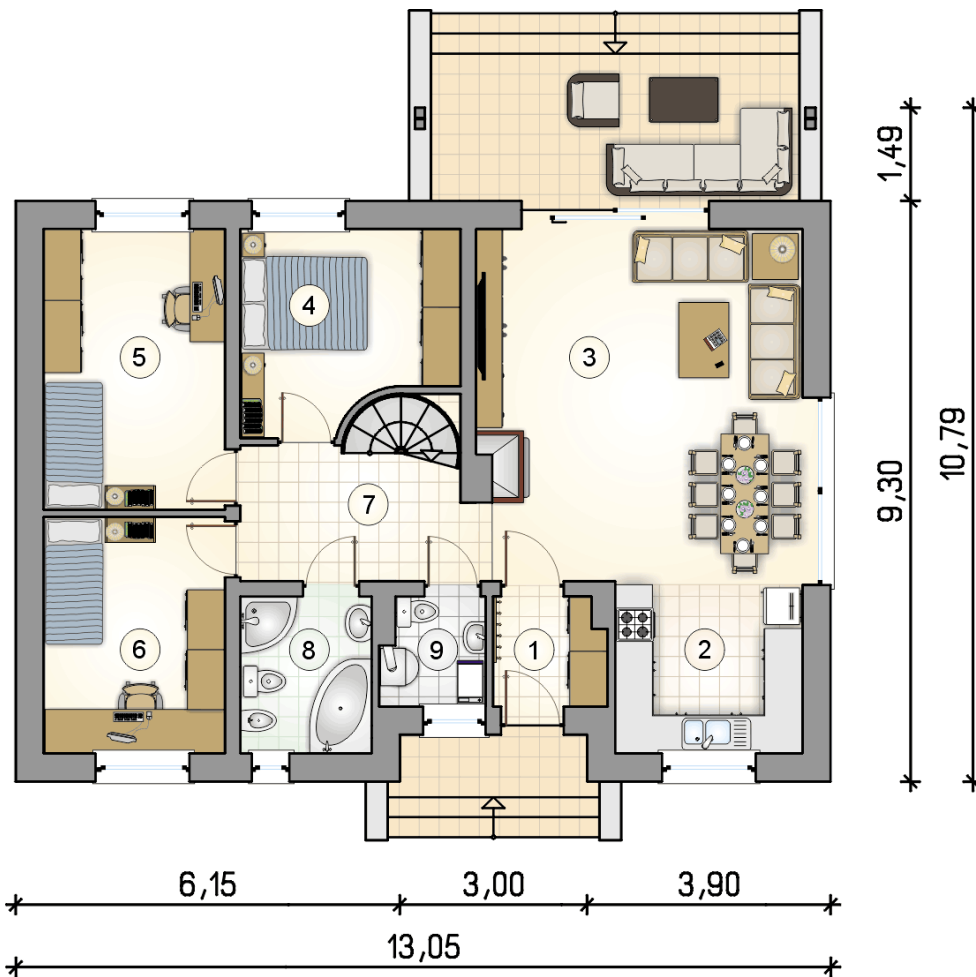
Technologia murowana: Pustak ceramiczny gr. 30 cm + ocieplenie w systemie Termo Organika. Pokrycie dachu dachówką cementową. Drzwi zewnętrzne marki Hörmann.

Do tego projektu możesz wprowadzić zmiany, na które wyrazimy bezpłatną zgodę. Więcej na www.studioatrium.pl

KOSZTY BUDOWY

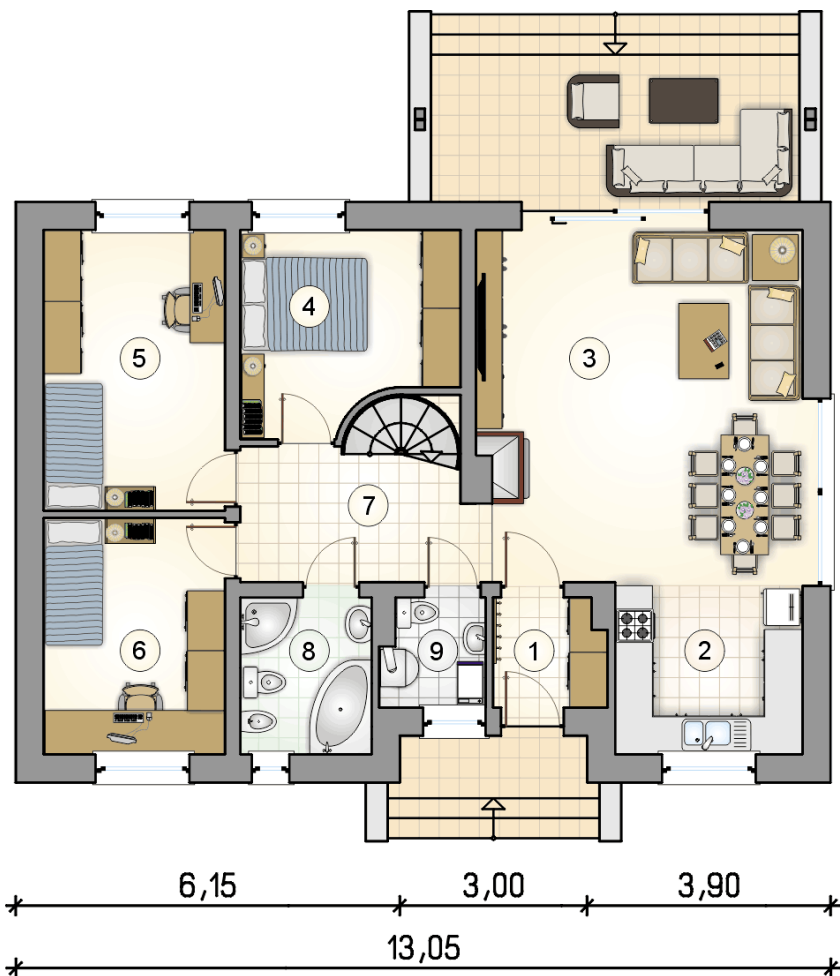
stan surowy	211 600 zł
roboty wykończeniowe	203 351 zł
instalacje	91 149 zł
koszt budowy	506 100 zł

Podane ceny są szacunkowymi cenami netto. Zapytaj o zestawienie materiałów naszego konsultanta na www.studioatrium.pl



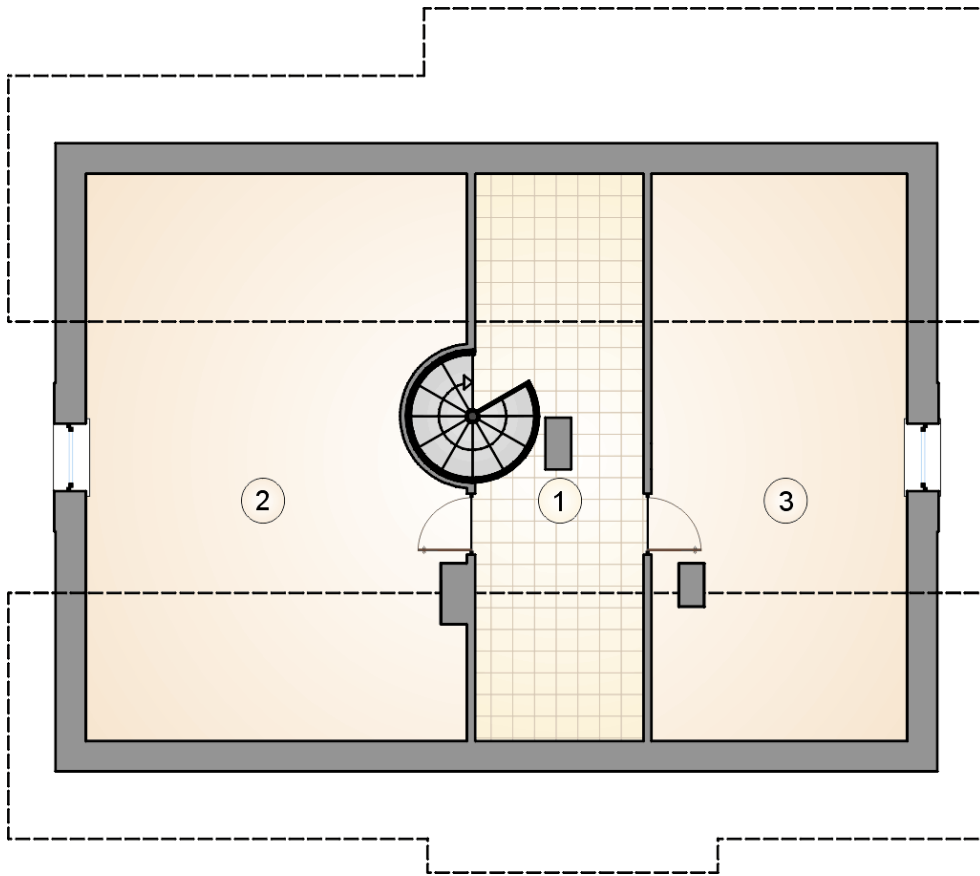
RZUT PARTERU [m²]

1	przedsiónek	3,00
2	kuchnia	8,20
3	pokój dzienny z jadalnią	29,15
4	pokój	10,15
5	pokój	12,80
6	pokój	10,80
7	hall z komunikacją	7,05
8	łazienka	5,15
9	w.c. z piecem c.o.	2,70
razem		89,00



RZUT PARTERU [m²]

1	przedsionek	3,00
2	kuchnia	8,20
3	pokój dzienny z jadalnią	29,15
4	pokój	10,15
5	pokój	12,80
6	pokój	10,80
7	hall z komunikacją	7,05
8	łazienka	5,15
9	w.c. z piecem c.o.	2,70
0	razem	89,00



RZUT PODDASZA

[m²]

1	hall z komunikacją	9,30
2	strych do adaptacji	22,55
3	strych do adaptacji	16,15
0	razem	48,00