



Neo IV

89 m²

Parterowy dom z możliwością adaptacji poddasza, z klasycznym dwuspadowym dachem, przestronny zadaszony taras, energooszczędny

min. wymiary działki 21,05 x 18,79 m

| | |
|----------------------|-----------------------|
| pow. netto parteru | 103,60 m ² |
| pow. całkowita | 252,45 m ² |
| pow. zabudowy | 131,05 m ² |
| kubatura brutto | 679,30 m ³ |
| wysokość budynku | 7,09 m |
| kąt nachylenia dachu | 32° |
| rodzaj stropu | gęstożebrowy |
| pow. dachu | 220,00 m ² |



TECHNOLOGIA

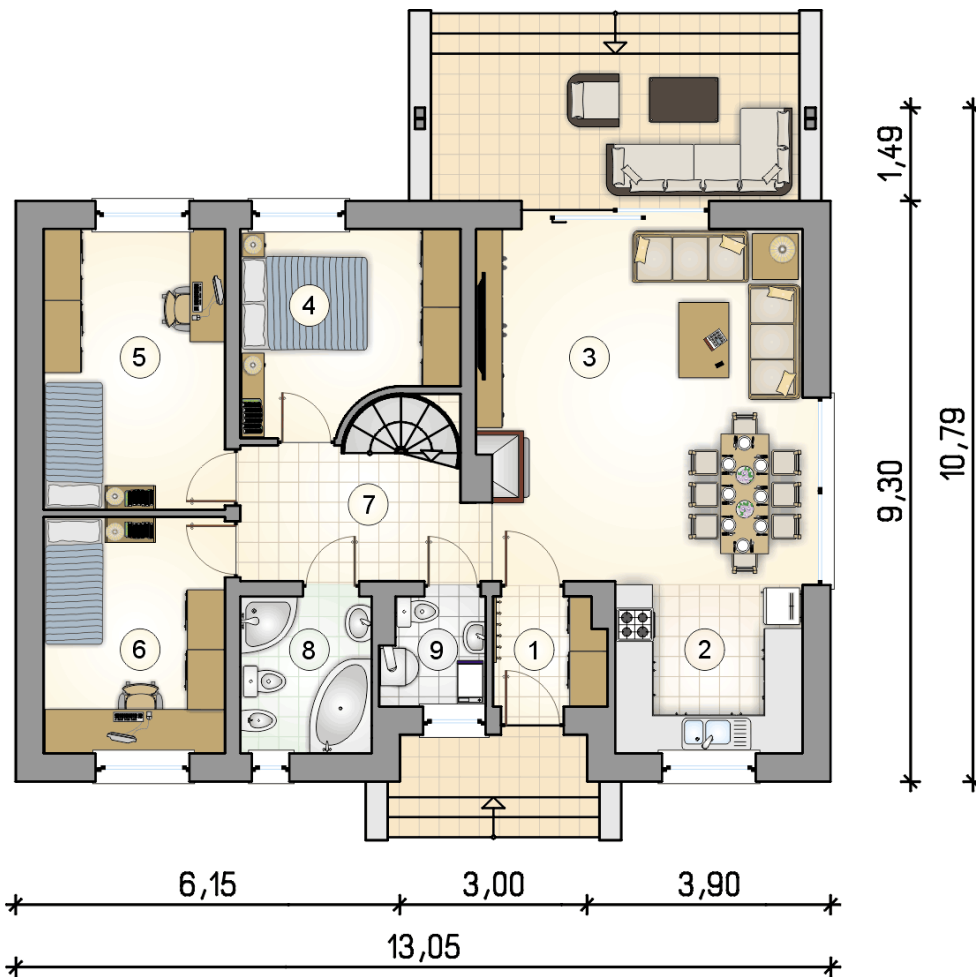
Technologia murowana: Pustak ceramiczny gr. 30 cm + ocieplenie w systemie Termo Organika. Pokrycie dachu dachówką cementową. Drzwi zewnętrzne marki Hörmann.

Do tego projektu możesz wprowadzić zmiany, na które wyrazimy bezpłatną zgodę. Więcej na www.studioatrium.pl

KOSZTY BUDOWY

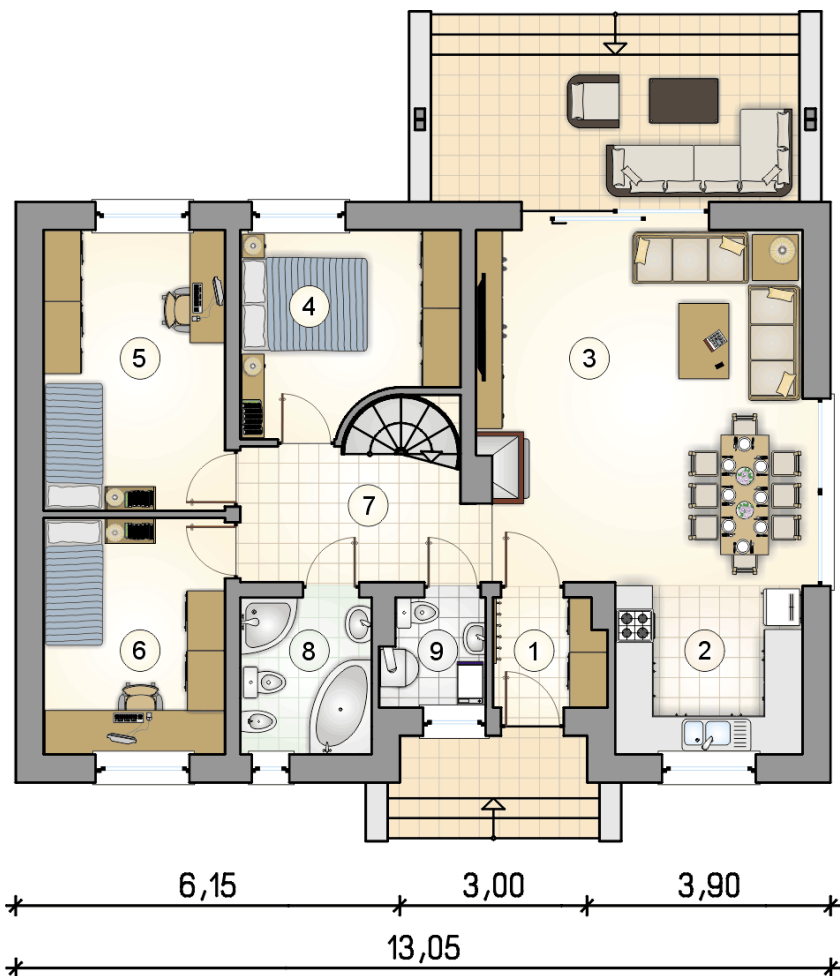
| | |
|----------------------|------------|
| stan surowy | 211 600 zł |
| roboty wykończeniowe | 203 351 zł |
| instalacje | 91 149 zł |
| koszt budowy | 506 100 zł |

Podane ceny są szacunkowymi cenami netto. Zapytaj o zestawienie materiałów naszego konsultanta na www.studioatrium.pl



RZUT PARTERU [m²]

| | | |
|--------------|--------------------------|--------------|
| 1 | przedsiónek | 3,00 |
| 2 | kuchnia | 8,20 |
| 3 | pokój dzienny z jadalnią | 29,15 |
| 4 | pokój | 10,15 |
| 5 | pokój | 12,80 |
| 6 | pokój | 10,80 |
| 7 | hall z komunikacją | 7,05 |
| 8 | łazienka | 5,15 |
| 9 | w.c. z piecem c.o. | 2,70 |
| razem | | 89,00 |



RZUT PARTERU [m²]

| | | |
|---|--------------------------|--------------|
| 1 | przedsiónek | 3,00 |
| 2 | kuchnia | 8,20 |
| 3 | pokój dzienny z jadalnią | 29,15 |
| 4 | pokój | 10,15 |
| 5 | pokój | 12,80 |
| 6 | pokój | 10,80 |
| 7 | hall z komunikacją | 7,05 |
| 8 | łazienka | 5,15 |
| 9 | w.c. z piecem c.o. | 2,70 |
| 0 | razem | 89,00 |

RZUT PODDASZA

[m²]

| | | |
|---|---------------------|--------------|
| 1 | hall z komunikacją | 9,30 |
| 2 | strych do adaptacji | 22,55 |
| 3 | strych do adaptacji | 16,15 |
| 0 | razem | 48,00 |

