



Neo IV SZ

95,4 m²

Dom parterowy w technologii szkieletowej, z poddaszem do dowolnej aranżacji

min. wymiary działki 25,09 x 21,34 m

| | |
|----------------------|-----------------------|
| pow. netto parteru | 109,75 m ² |
| pow. całkowita | 252,10 m ² |
| pow. zabudowy | 131,05 m ² |
| kubatura brutto | 681,50 m ³ |
| wysokość budynku | 7,09 m |
| kąt nachylenia dachu | 32° |
| rodzaj stropu | drewniany belkowy |
| pow. dachu | 205,00 m ² |

TECHNOLOGIA

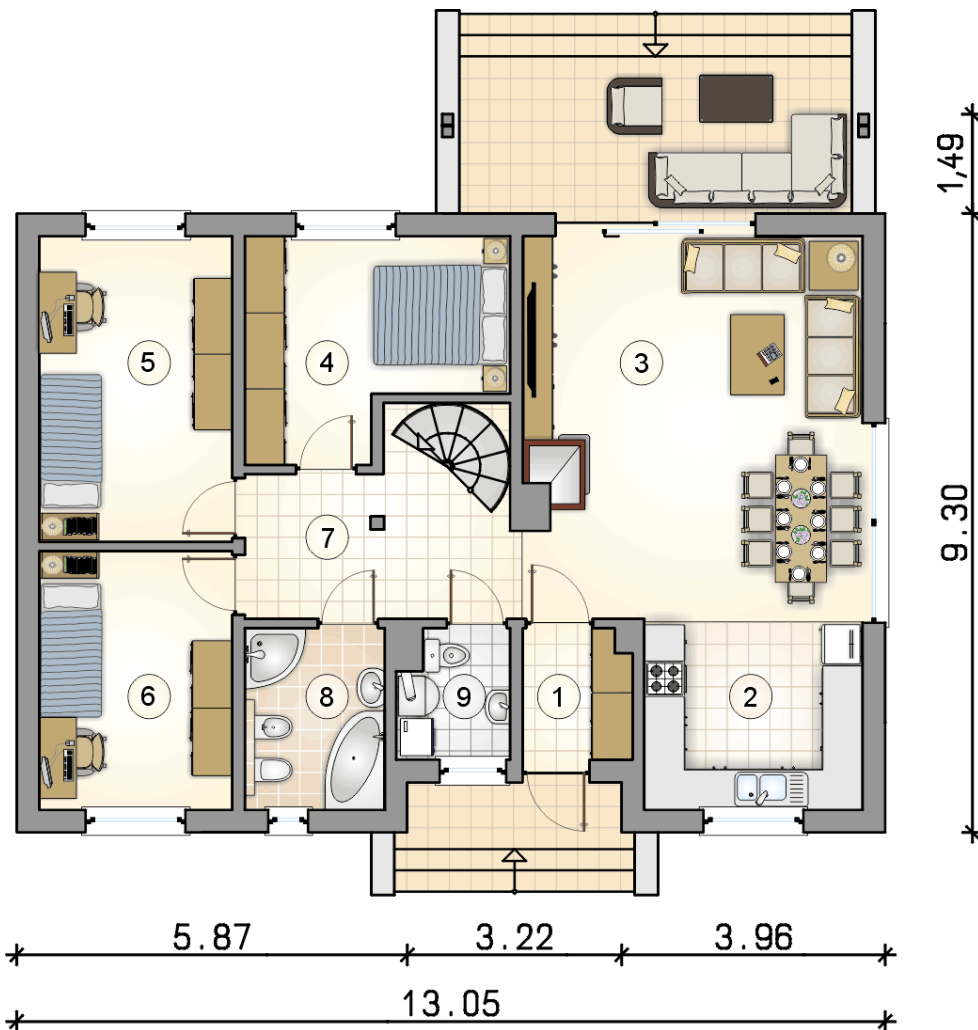
Ściany w szkielecie drewnianym + ocieplenie z wełny mineralnej + płyty OSB + ocieplenie w systemie Termo Organika. Pokrycie dachu: dachówka cementowa. Drzwi zewnętrzne marki Hörmann.

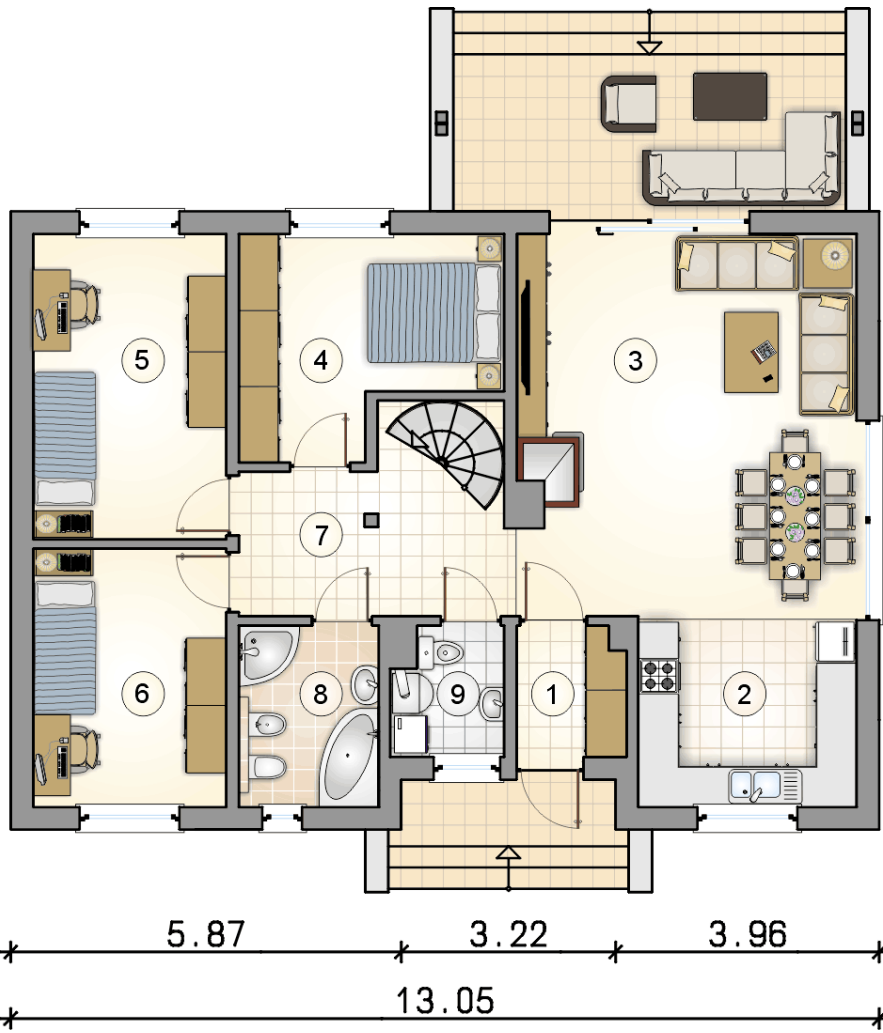
Do tego projektu możesz wprowadzić zmiany, na które wyrazimy bezpłatną zgodę. Więcej na www.studioatrium.pl



RZUT PARTERU [m²]

| | | |
|---|--------------------------|--------------|
| 1 | przedsiónek | 3,15 |
| 2 | kuchnia | 9,40 |
| 3 | pokój dzienny z jadalnią | 29,25 |
| 4 | pokój | 11,45 |
| 5 | pokój | 13,35 |
| 6 | pokój | 11,25 |
| 7 | hall z komunikacją | 8,65 |
| 8 | łazienka | 5,75 |
| 9 | w.c. z piecem c.o. | 3,15 |
| | razem | 95,40 |





RZUT PARTERU

[m²]

| | | |
|---|--------------------------|--------------|
| 1 | przedsionek | 3,15 |
| 2 | kuchnia | 9,40 |
| 3 | pokój dzienny z jadalnią | 29,25 |
| 4 | pokój | 11,45 |
| 5 | pokój | 13,35 |
| 6 | pokój | 11,25 |
| 7 | hall z komunikacją | 8,65 |
| 8 | łazienka | 5,75 |
| 9 | w.c. z piecem c.o. | 3,15 |
| 0 | razem | 95,40 |

1,49

9.30

5.87

3.22

3.96

13.05

RZUT PODDASZA

[m²]

| | | |
|---|--------------------|--------------|
| 1 | hall z komunikacją | 9,00 |
| 2 | strych | 26,05 |
| 3 | strych | 14,10 |
| 0 | razem | 49,15 |

