



Neo IV SZ

95,4 m²

Dom parterowy w technologii szkieletowej, z poddaszem do dowolnej aranżacji

min. wymiary działki 25,09 x 21,34 m

pow. netto parteru	109,75 m ²
pow. całkowita	252,10 m ²
pow. zabudowy	131,05 m ²
kubatura brutto	681,50 m ³
wysokość budynku	7,09 m
kąt nachylenia dachu	32°
rodzaj stropu	drewniany belkowy
pow. dachu	205,00 m ²

TECHNOLOGIA

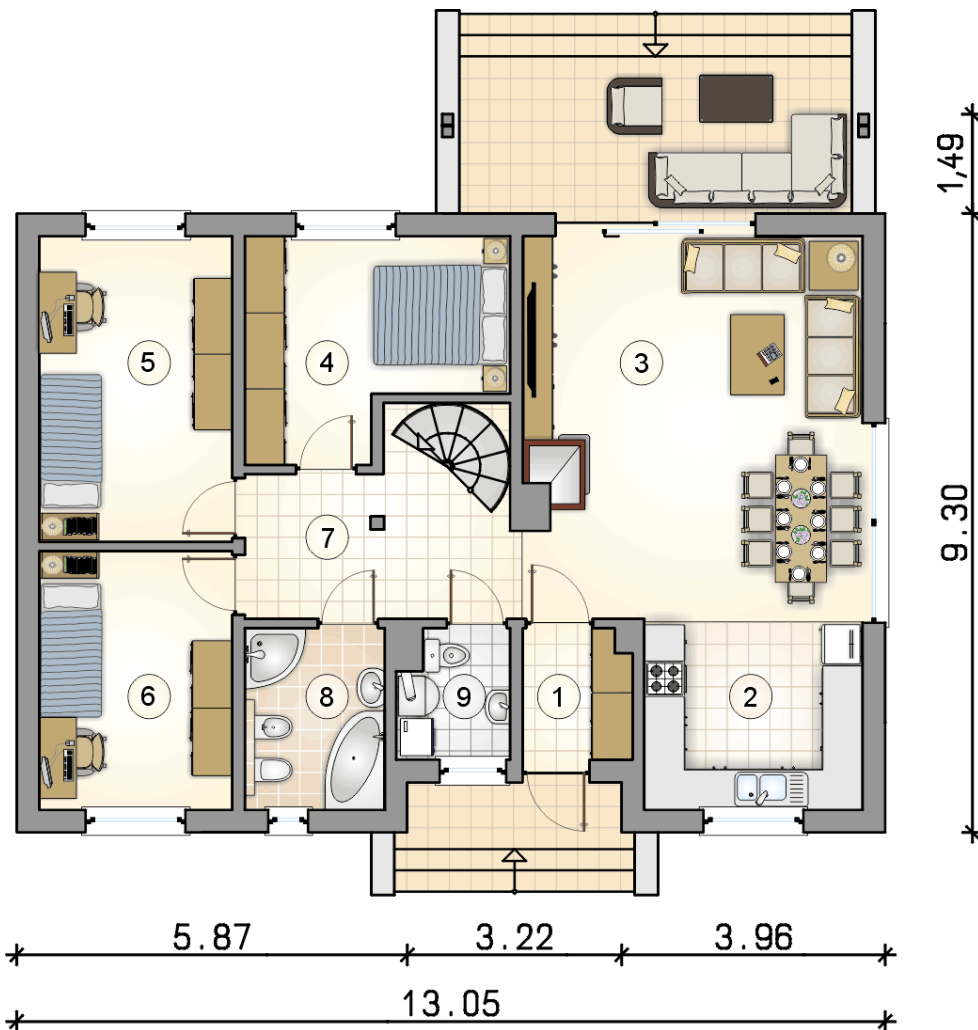
Ściany w szkielecie drewnianym + ocieplenie z wełny mineralnej + płyty OSB + ocieplenie w systemie Termo Organika. Pokrycie dachu: dachówka cementowa. Drzwi zewnętrzne marki Hörmann.

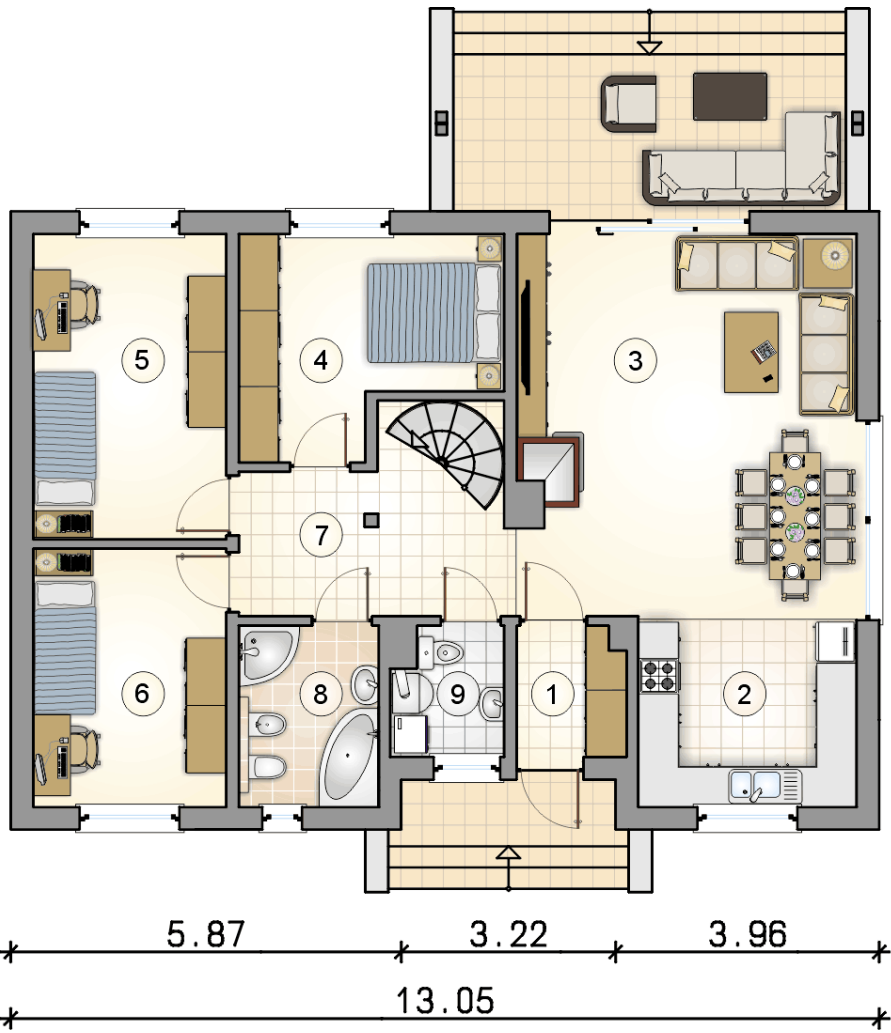
Do tego projektu możesz wprowadzić zmiany, na które wyrazimy bezpłatną zgodę. Więcej na www.studioatrium.pl



RZUT PARTERU [m²]

1	przedsiónek	3,15
2	kuchnia	9,40
3	pokój dzienny z jadalnią	29,25
4	pokój	11,45
5	pokój	13,35
6	pokój	11,25
7	hall z komunikacją	8,65
8	łazienka	5,75
9	w.c. z piecem c.o.	3,15
	razem	95,40





RZUT PARTERU

[m²]

1	przedsionek	3,15
2	kuchnia	9,40
3	pokój dzienny z jadalnią	29,25
4	pokój	11,45
5	pokój	13,35
6	pokój	11,25
7	hall z komunikacją	8,65
8	łazienka	5,75
9	w.c. z piecem c.o.	3,15
0	razem	95,40

1,49

9.30

5.87

3.22

3.96

13.05

RZUT PODDASZA

[m²]

1	hall z komunikacją	9,00
2	strych	26,05
3	strych	14,10
0	razem	49,15

