



Neo IX

94,7 m²

plus garaż 33,90 m²

Dom parterowy z dwuspadowym dachem, odkrytym tarasem i garażem 2-stanowiskowym, energooszczędny

min. wymiary działki 25,95 x 18,79 m

pow. netto parteru	139,80 m ²
pow. całkowita	169,45 m ²
pow. zabudowy	169,45 m ²
kubatura brutto	734,15 m ³
wysokość budynku	5,93 m
kąt nachylenia dachu	25°
rodzaj stropu	lekki
pow. dachu	246,00 m ²

ATRIUM



TECHNOLOGIA

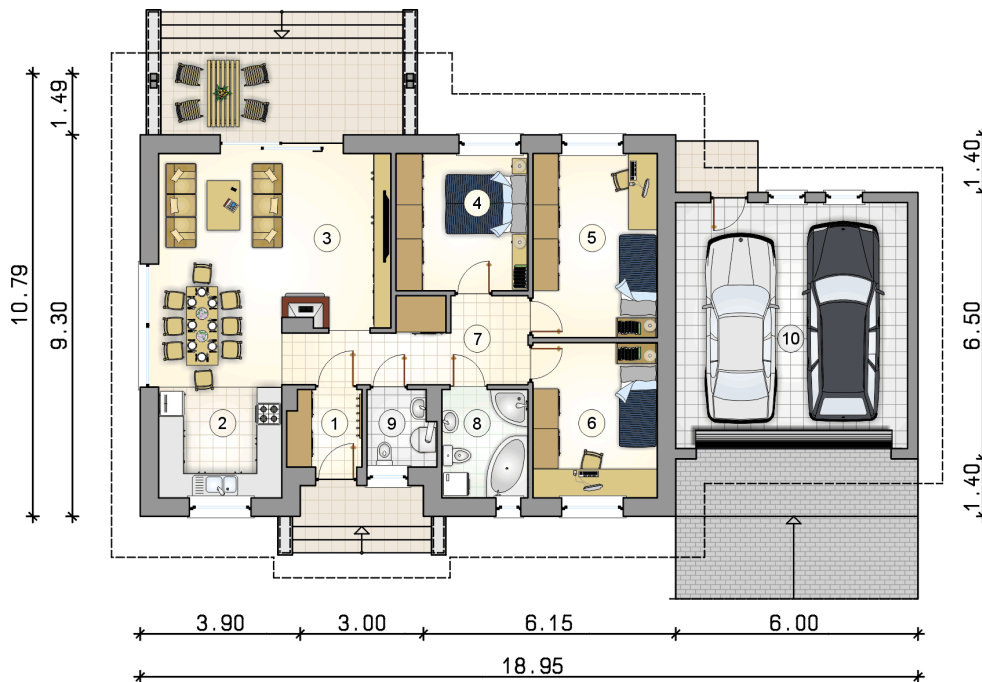
Technologia murowana: Pustak ceramiczny gr. 30 cm + ocieplenie w systemie Termo Organika. Pokrycie dachu dachówką cementową. Brama garażowa i drzwi zewnętrzne marki Hörmann.

Do tego projektu możesz wprowadzić zmiany, na które wyrazimy bezpłatną zgodę. Więcej na www.studioatrium.pl

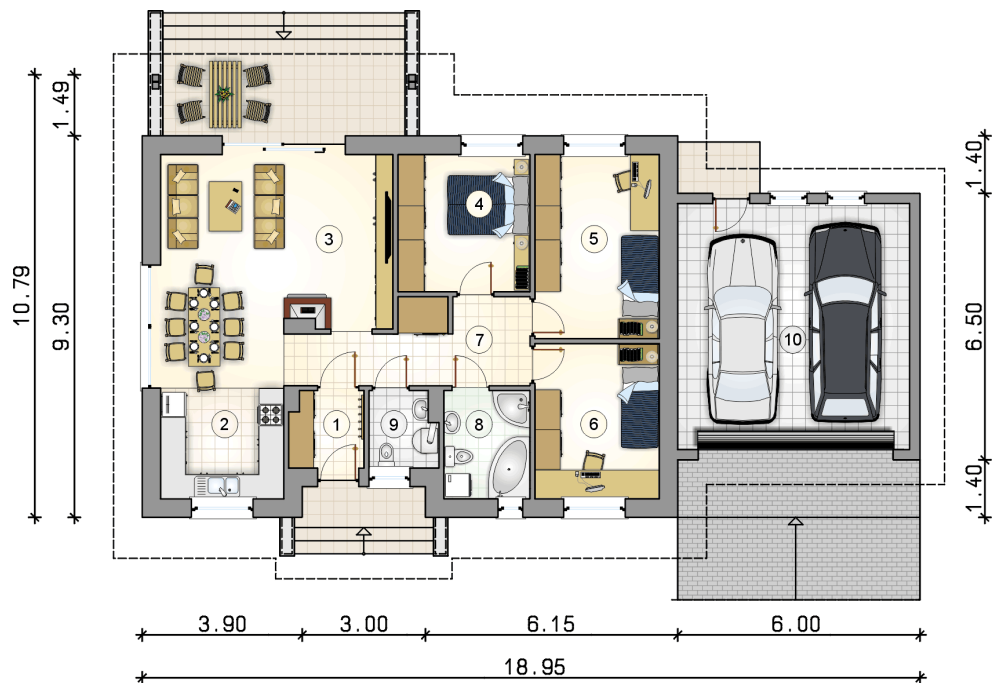
KOSZTY BUDOWY

stan surowy	214 363 zł
roboty wykończeniowe	196 186 zł
instalacje	90 181 zł
koszt budowy	500 730 zł

Podane ceny są szacunkowymi cenami netto. Zapytaj o zestawienie materiałów naszego konsultanta na www.studioatrium.pl



RZUT PARTERU		[m ²]
1	przedsiónek	3,35
2	kuchnia	8,30
3	pokój dzienny z jadalnią	28,10
4	pokój	10,80
5	pokój	13,60
6	pokój	11,45
7	hall	10,55
8	łazienka	5,55
9	w.c. z piecem c.o.	3,00
razem		94,70
10	garaż	33,90



RZUT PARTERU [m²]

1	przedsionek	3,35
2	kuchnia	8,30
3	pokój dzienny z jadalnią	28,10
4	pokój	10,80
5	pokój	13,60
6	pokój	11,45
7	hall	10,55
8	łazienka	5,55
9	w.c. z piecem c.o.	3,00
0	razem	94,70
10	garaż	33,90