



ATRIUM

# Neo IX

## 94,7 m<sup>2</sup>

plus garaż 33,90 m<sup>2</sup>

Dom parterowy z dwuspadowym dachem, odkrytym tarasem i garażem 2-stanowiskowym, energooszczędny

min. wymiary działki 25,95 x 18,79 m

pow. netto parteru	139,80 m <sup>2</sup>
pow. całkowita	169,45 m <sup>2</sup>
pow. zabudowy	169,45 m <sup>2</sup>
kubatura brutto	734,15 m <sup>3</sup>
wysokość budynku	5,93 m
kąt nachylenia dachu	25°
rodzaj stropu	lekki
pow. dachu	246,00 m <sup>2</sup>



### TECHNOLOGIA

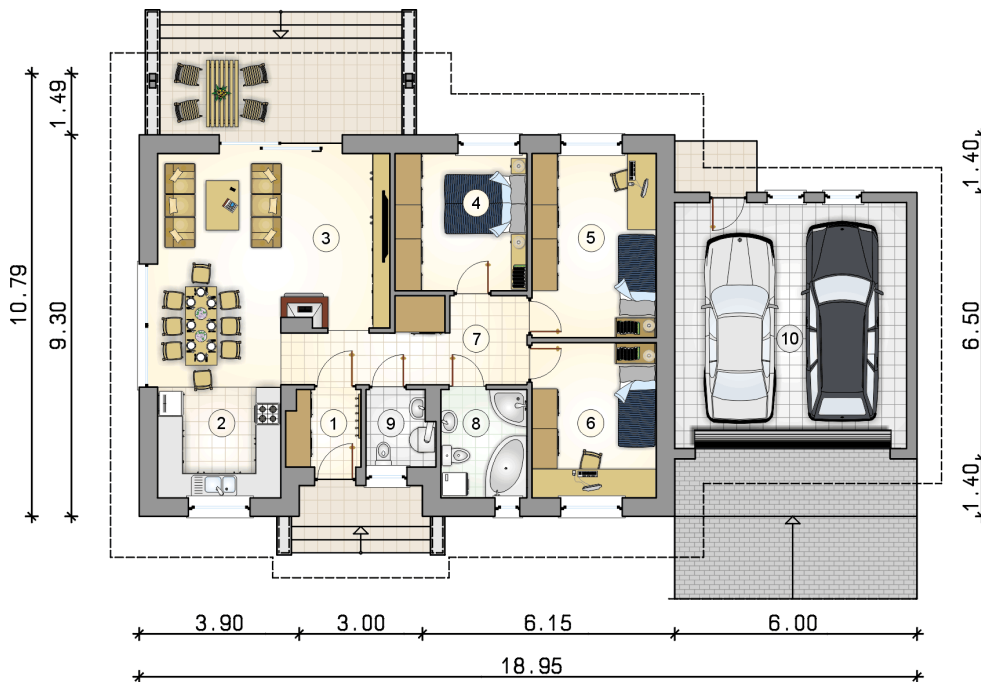
Technologia murowana: Pustak ceramiczny gr. 30 cm + ocieplenie w systemie Termo Organika. Pokrycie dachu dachówką cementową. Brama garażowa i drzwi zewnętrzne marki Hörmann.

Do tego projektu możesz wprowadzić zmiany, na które wyrazimy bezpłatną zgodę. Więcej na [www.studioatrium.pl](http://www.studioatrium.pl)

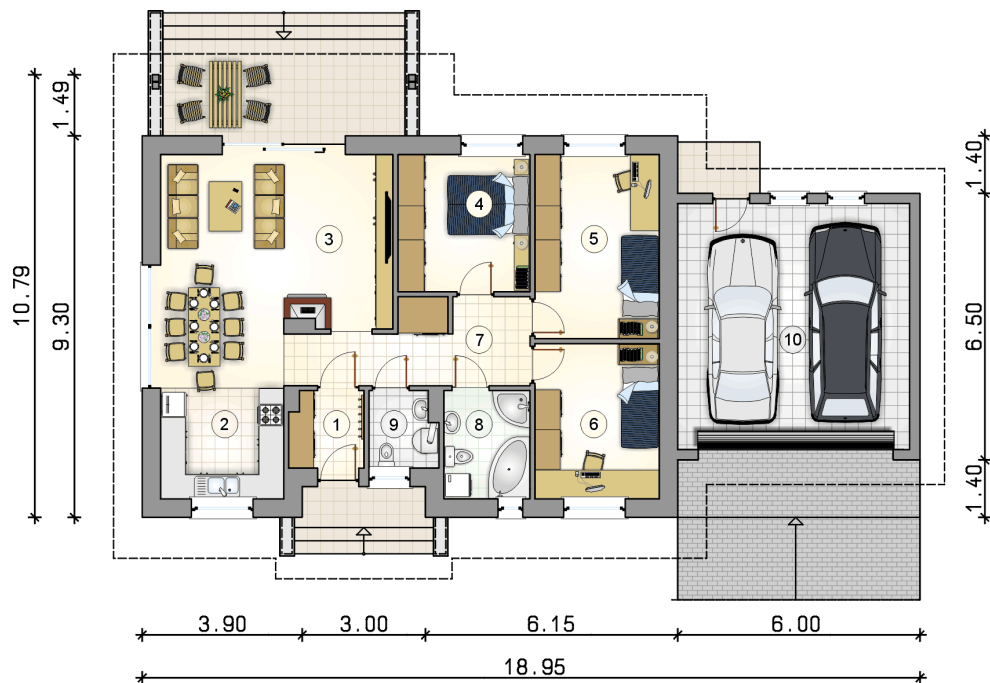
### KOSZTY BUDOWY

stan surowy	214 363 zł
roboty wykończeniowe	196 186 zł
instalacje	90 181 zł
koszt budowy	500 730 zł

Podane ceny są szacunkowymi cenami netto. Zapytaj o zestawienie materiałów naszego konsultanta na [www.studioatrium.pl](http://www.studioatrium.pl)



RZUT PARTERU		[m <sup>2</sup> ]
1	przedsiónek	3,35
2	kuchnia	8,30
3	pokój dzienny z jadalnią	28,10
4	pokój	10,80
5	pokój	13,60
6	pokój	11,45
7	hall	10,55
8	łazienka	5,55
9	w.c. z piecem c.o.	3,00
<b>razem</b>		<b>94,70</b>
10	garaż	33,90



## RZUT PARTERU [m<sup>2</sup>]

1	przedsiónek	3,35
2	kuchnia	8,30
3	pokój dzienny z jadalnią	28,10
4	pokój	10,80
5	pokój	13,60
6	pokój	11,45
7	hall	10,55
8	łazienka	5,55
9	w.c. z piecem c.o.	3,00
0	<b>razem</b>	<b>94,70</b>
10	garaż	33,90