

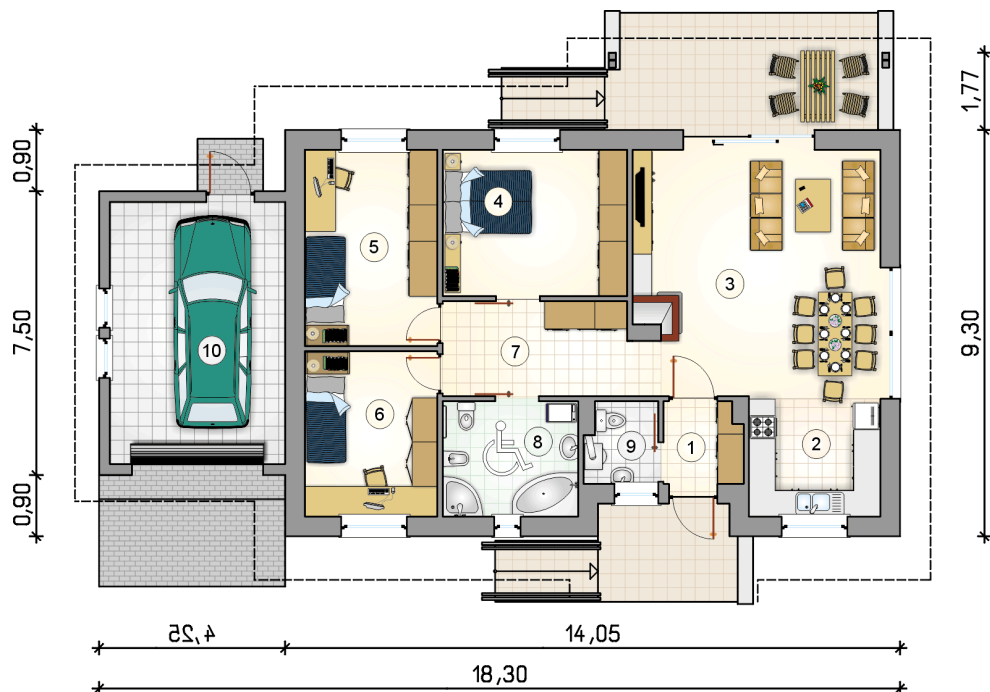


# Neo Strada

## 103,05 m<sup>2</sup>

plus garaż 28,00 m<sup>2</sup>

Klasyczny parterowy budynek z zadaszonym tarasem na zapleczu oraz garażem jednostanowiskowym



min. wymiary działki 26,34 x 19,07 m

pow. netto parteru	141,90 m <sup>2</sup>
pow. całkowita	174,05 m <sup>2</sup>
pow. zabudowy	174,05 m <sup>2</sup>
kubatura brutto	823,75 m <sup>3</sup>
wysokość budynku	6,34 m
kąt nachylenia dachu	30°
rodzaj stropu	lekki
pow. dachu	257,00 m <sup>2</sup>

### TECHNOLOGIA

Technologia murowana: Pustak ceramiczny gr. 30 cm + ocieplenie w systemie Termo Organika. Pokrycie dachu dachówką cementową. Brama garażowa i drzwi zewnętrzne marki Hörmann.

Do tego projektu możesz wprowadzić zmiany, na które wyrazimy bezpłatną zgodę. Więcej na [www.studioatrium.pl](http://www.studioatrium.pl)

### KOSZTY BUDOWY

stan surowy	224 892 zł
roboty wykończeniowe	205 822 zł
instalacje	94 611 zł
koszt budowy	525 325 zł

Podane ceny są szacunkowymi cenami netto. Zapytaj o zestawienie materiałów naszego konsultanta na [www.studioatrium.pl](http://www.studioatrium.pl)

RZUT PARTERU	[m <sup>2</sup> ]
1 przedsionek	3,35
2 kuchnia	8,30
3 pokój dzienny z jadalnią	30,85
4 pokój	14,15
5 pokój	13,60
6 pokój	11,45
7 hall	10,15
8 łazienka	8,20
9 w.c. z piecem c.o.	3,00
<b>razem</b>	<b>103,05</b>
10 garaż	28,00