



ATRIUM

Neo Strada

103,05 m²

plus garaż 28,00 m²

Klasyczny parterowy budynek z zadaszonym tarasem na zapleczu oraz garażem jednostanowiskowym

min. wymiary działki 26,34 x 19,07 m

pow. netto parteru	141,90 m ²
pow. całkowita	174,05 m ²
pow. zabudowy	174,05 m ²
kubatura brutto	823,75 m ³
wysokość budynku	6,34 m
kąt nachylenia dachu	30°
rodzaj stropu	lekki
pow. dachu	257,00 m ²



TECHNOLOGIA

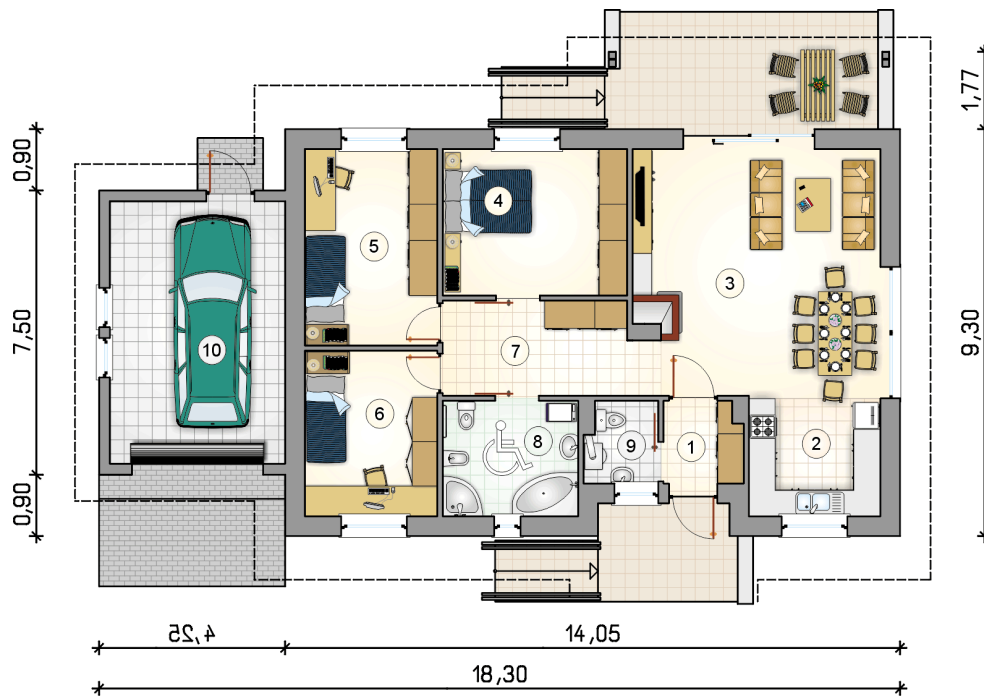
Technologia murowana: Pustak ceramiczny gr. 30 cm + ocieplenie w systemie Termo Organika. Pokrycie dachu dachówką cementową. Brama garażowa i drzwi zewnętrzne marki Hörmann.

Do tego projektu możesz wprowadzić zmiany, na które wyrazimy bezpłatną zgodę. Więcej na www.studioatrium.pl

KOSZTY BUDOWY

stan surowy	224 892 zł
roboty wykończeniowe	205 822 zł
instalacje	94 611 zł
koszt budowy	525 325 zł

Podane ceny są szacunkowymi cenami netto. Zapytaj o zestawienie materiałów naszego konsultanta na www.studioatrium.pl



RZUT PARTERU		[m ²]
1	przedsiónek	3,35
2	kuchnia	8,30
3	pokój dzienny z jadalnią	30,85
4	pokój	14,15
5	pokój	13,60
6	pokój	11,45
7	hall	10,15
8	łazienka	8,20
9	w.c. z piecem c.o.	3,00
razem		103,05
10	garaż	28,00