



Neo VII

90,35 m²

Dom parterowy z możliwością adaptacji poddasza, z dwuspadowym dachem i częściowo zadaszonym tarasem

min. wymiary działki 21,05 x 18,79 m

pow. netto parteru	105,20 m ²
pow. całkowita	252,45 m ²
pow. zabudowy	131,05 m ²
kubatura brutto	741,20 m ³
wysokość budynku	7,82 m
kąt nachylenia dachu	36°
rodzaj stropu	gęstożebrowy
pow. dachu	215,00 m ²

TECHNOLOGIA

Technologia murowana: Pustak ceramiczny gr. 30 cm + ocieplenie w systemie Termo Organika. Pokrycie dachu dachówką cementową. Drzwi zewnętrzne marki Hörmann.

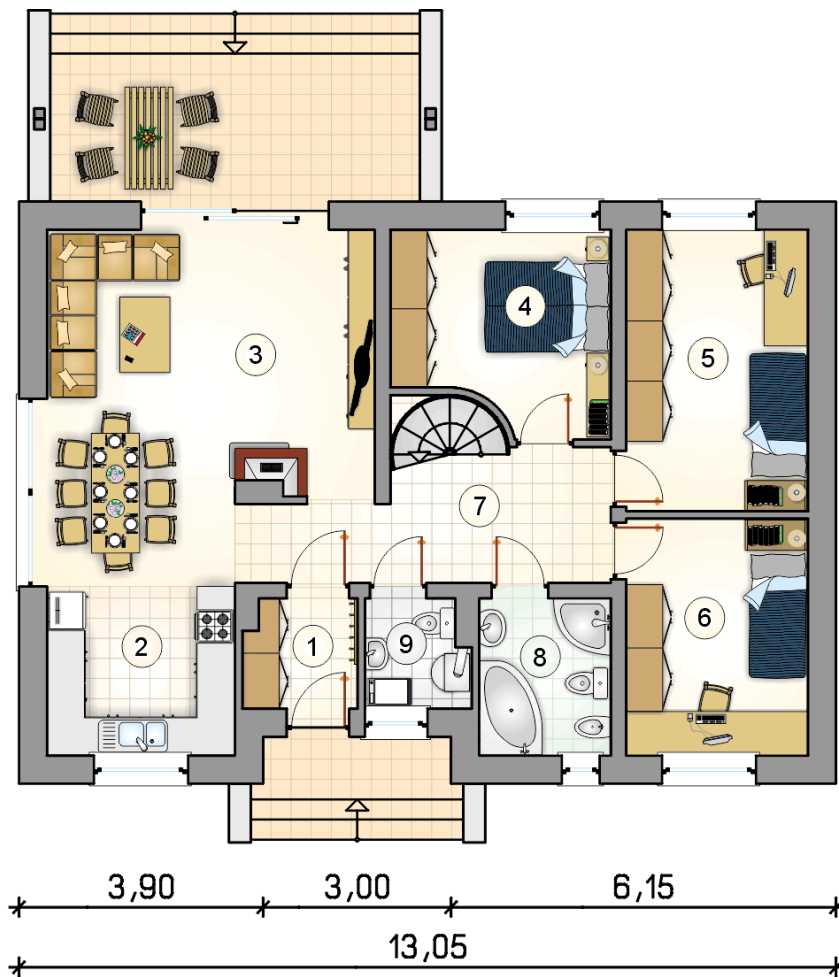
Do tego projektu możesz wprowadzić zmiany, na które wyrazimy bezpłatną zgodę. Więcej na www.studioatrium.pl



KOSZTY BUDOWY

stan surowy	229 041 zł
roboty wykończeniowe	220 112 zł
instalacje	98 661 zł
koszt budowy	547 815 zł

Podane ceny są szacunkowymi cenami netto. Zapytaj o zestawienie materiałów naszego konsultanta na www.studioatrium.pl



RZUT PARTERU [m²]

1	przedsiónek	3,10
2	kuchnia	8,30
3	pokój dzienny z jadalnią	26,35
4	pokój	10,35
5	pokój	13,05
6	pokój	11,00
7	hall z komunikacją	10,15
8	łazienka	5,25
9	w.c. z piecem c.o.	2,80
razem		90,35

RZUT PODDASZA

[m²]

- 1 hall z komunikacją
- 2 strych do adaptacji
- 3 strych do adaptacji
- razem**

13,25
30,05
20,90
64,20

