



# Neo VIII

## 105,35 m<sup>2</sup>

Niewielki parterowy dom z klasycznym, dwuspadowym dachem, bez garażu i podpiwniczenia, z kotłownią na paliwo stałe

min. wymiary działki 21,05 x 18,79 m

pow. netto parteru	114,30 m <sup>2</sup>
pow. całkowita	140,35 m <sup>2</sup>
pow. zabudowy	140,35 m <sup>2</sup>
kubatura brutto	595,80 m <sup>3</sup>
wysokość budynku	5,58 m
kąt nachylenia dachu	22°
rodzaj stropu	lekki
pow. dachu	199,60 m <sup>2</sup>

### TECHNOLOGIA

Technologia murowana: Pustak ceramiczny gr. 30 cm + ocieplenie w systemie Termo Organika. Pokrycie dachu dachówką cementową. Drzwi zewnętrzne marki Hörmann.

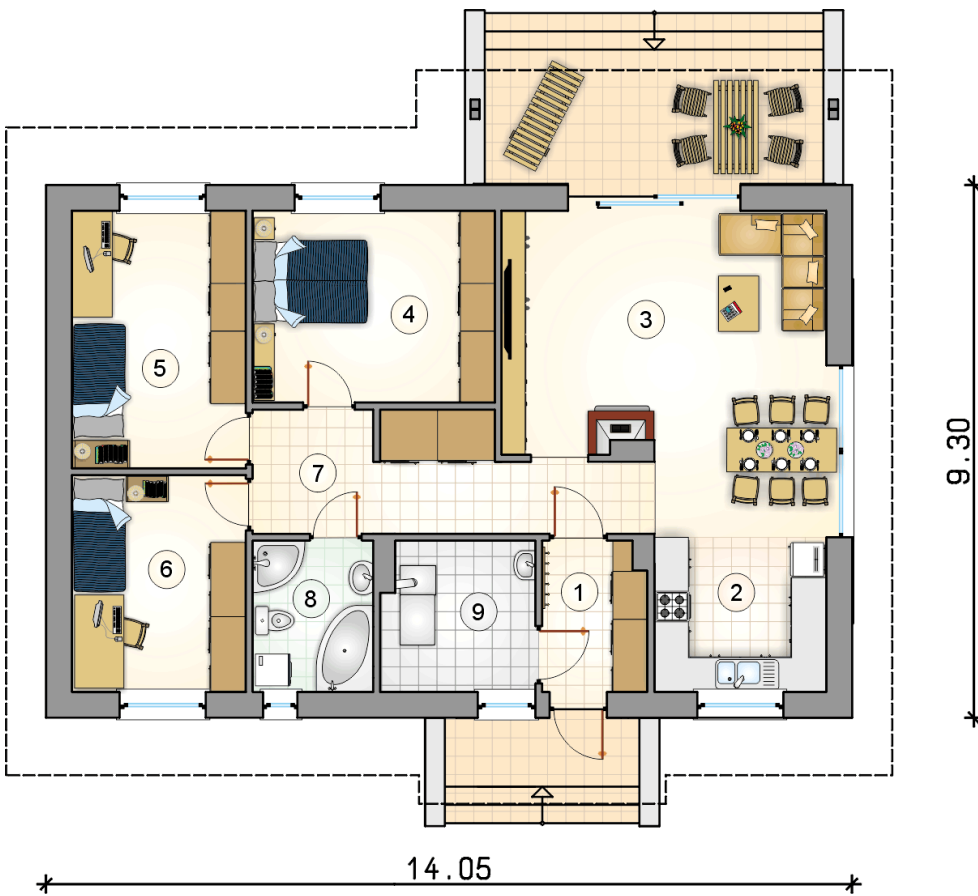
Do tego projektu możesz wprowadzić zmiany, na które wyrazimy bezpłatną zgodę. Więcej na [www.studioatrium.pl](http://www.studioatrium.pl)



### KOSZTY BUDOWY

stan surowy	202 952 zł
roboty wykończeniowe	185 743 zł
instalacje	85 381 zł
koszt budowy	474 075 zł

Podane ceny są szacunkowymi cenami netto. Zapytaj o zestawienie materiałów naszego konsultanta na [www.studioatrium.pl](http://www.studioatrium.pl)



### RZUT PARTERU [m<sup>2</sup>]

1	przedsiónek	4,70
2	kuchnia	8,30
3	pokój dzienny z jadalnią	28,10
4	pokój	14,15
5	pokój	13,60
6	pokój	11,45
7	hall	12,60
8	łazienka	5,55
9	kotłownia	6,90
<b>razem</b>		<b>105,35</b>