



# Neo VIII

## 105,35 m<sup>2</sup>

Niewielki parterowy dom z klasycznym, dwuspadowym dachem, bez garażu i podpiwniczenia, z kotłownią na paliwo stałe

min. wymiary działki 21,05 x 18,79 m

|                      |                       |
|----------------------|-----------------------|
| pow. netto parteru   | 114,30 m <sup>2</sup> |
| pow. całkowita       | 140,35 m <sup>2</sup> |
| pow. zabudowy        | 140,35 m <sup>2</sup> |
| kubatura brutto      | 595,80 m <sup>3</sup> |
| wysokość budynku     | 5,58 m                |
| kąt nachylenia dachu | 22°                   |
| rodzaj stropu        | lekki                 |
| pow. dachu           | 199,60 m <sup>2</sup> |

### TECHNOLOGIA

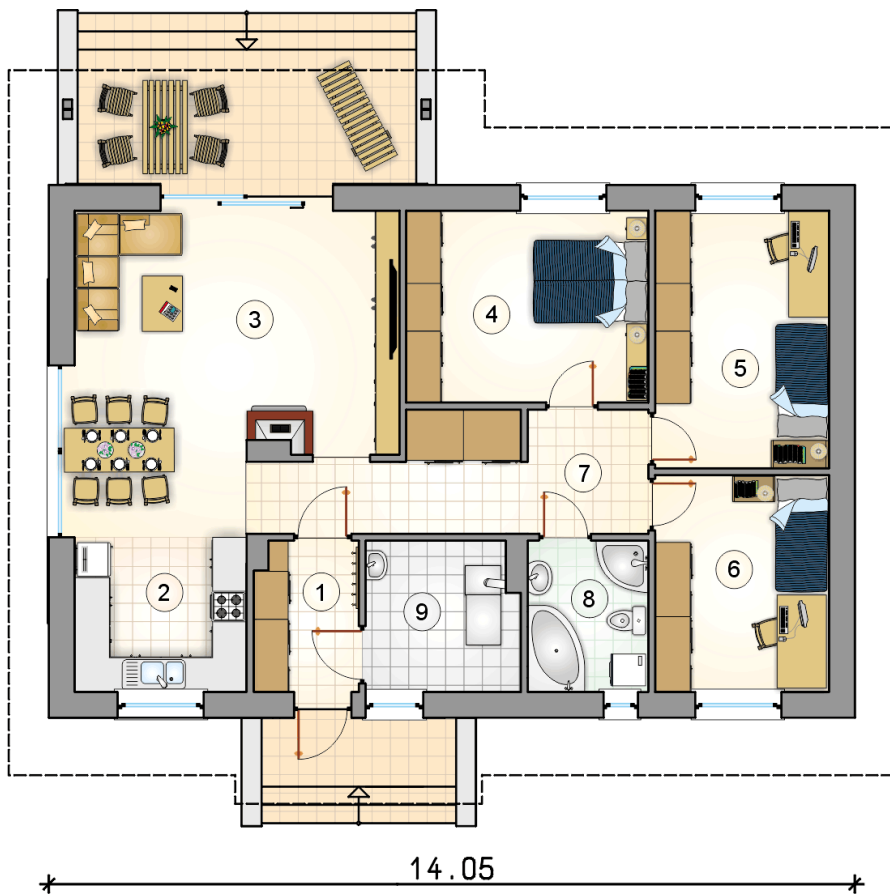
Technologia murowana: Pustak ceramiczny gr. 30 cm + ocieplenie w systemie Termo Organika. Pokrycie dachu dachówką cementową. Drzwi zewnętrzne marki Hörmann.

Do tego projektu możesz wprowadzić zmiany, na które wyrazimy bezpłatną zgodę. Więcej na [www.studioatrium.pl](http://www.studioatrium.pl)

### KOSZTY BUDOWY

|                      |            |
|----------------------|------------|
| stan surowy          | 202 952 zł |
| roboty wykończeniowe | 185 743 zł |
| instalacje           | 85 381 zł  |
| koszt budowy         | 474 075 zł |

Podane ceny są szacunkowymi cenami netto. Zapytaj o zestawienie materiałów naszego konsultanta na [www.studioatrium.pl](http://www.studioatrium.pl)



### RZUT PARTERU [m<sup>2</sup>]

|              |                          |               |
|--------------|--------------------------|---------------|
| 1            | przedsiónek              | 4,70          |
| 2            | kuchnia                  | 8,30          |
| 3            | pokój dzienny z jadalnią | 28,10         |
| 4            | pokój                    | 14,15         |
| 5            | pokój                    | 13,60         |
| 6            | pokój                    | 11,45         |
| 7            | hall                     | 12,60         |
| 8            | łazienka                 | 5,55          |
| 9            | kotłownia                | 6,90          |
| <b>razem</b> |                          | <b>105,35</b> |