



Neo VIII

105,35 m²

Niewielki parterowy dom z klasycznym, dwuspadowym dachem, bez garażu i podpiwniczenia, z kotłownią na paliwo stałe

min. wymiary działki 21,05 x 18,79 m

pow. netto parteru	114,30 m ²
pow. całkowita	140,35 m ²
pow. zabudowy	140,35 m ²
kubatura brutto	595,80 m ³
wysokość budynku	5,58 m
kąt nachylenia dachu	22°
rodzaj stropu	lekki
pow. dachu	199,60 m ²

TECHNOLOGIA

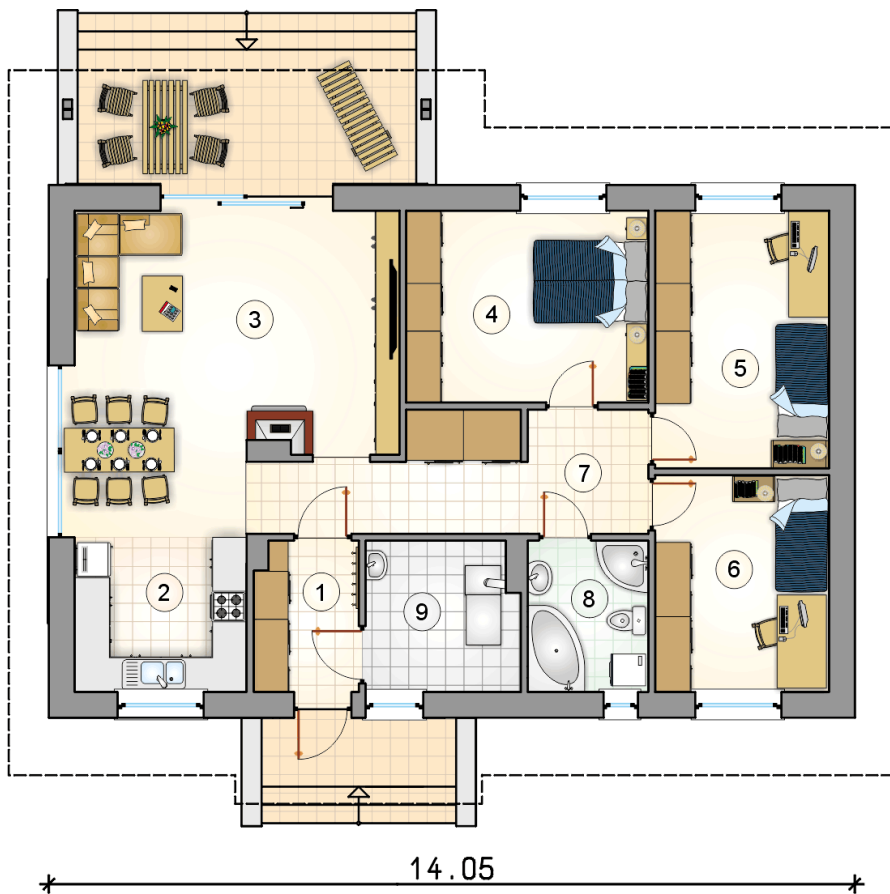
Technologia murowana: Pustak ceramiczny gr. 30 cm + ocieplenie w systemie Termo Organika. Pokrycie dachu dachówką cementową. Drzwi zewnętrzne marki Hörmann.

Do tego projektu możesz wprowadzić zmiany, na które wyrazimy bezpłatną zgodę. Więcej na www.studioatrium.pl

KOSZTY BUDOWY

stan surowy	202 952 zł
roboty wykończeniowe	185 743 zł
instalacje	85 381 zł
koszt budowy	474 075 zł

Podane ceny są szacunkowymi cenami netto. Zapytaj o zestawienie materiałów naszego konsultanta na www.studioatrium.pl



RZUT PARTERU [m²]

1	przedsiónek	4,70
2	kuchnia	8,30
3	pokój dzienny z jadalnią	28,10
4	pokój	14,15
5	pokój	13,60
6	pokój	11,45
7	hall	12,60
8	łazienka	5,55
9	kotłownia	6,90
razem		105,35