



Neo X

90,35 m²

Niewielki dom parterowy ze strychem, z dwuspadowym dachem, z zadaszonym tarasem

min. wymiary działki 21,05 x 18,79 m

pow. netto parteru	105,20 m ²
pow. całkowita	252,45 m ²
pow. zabudowy	131,05 m ²
kubatura brutto	766,65 m ³
wysokość budynku	8,15 m
kąt nachylenia dachu	38°
rodzaj stropu	gęstożebrowy
pow. dachu	220,00 m ²

TECHNOLOGIA

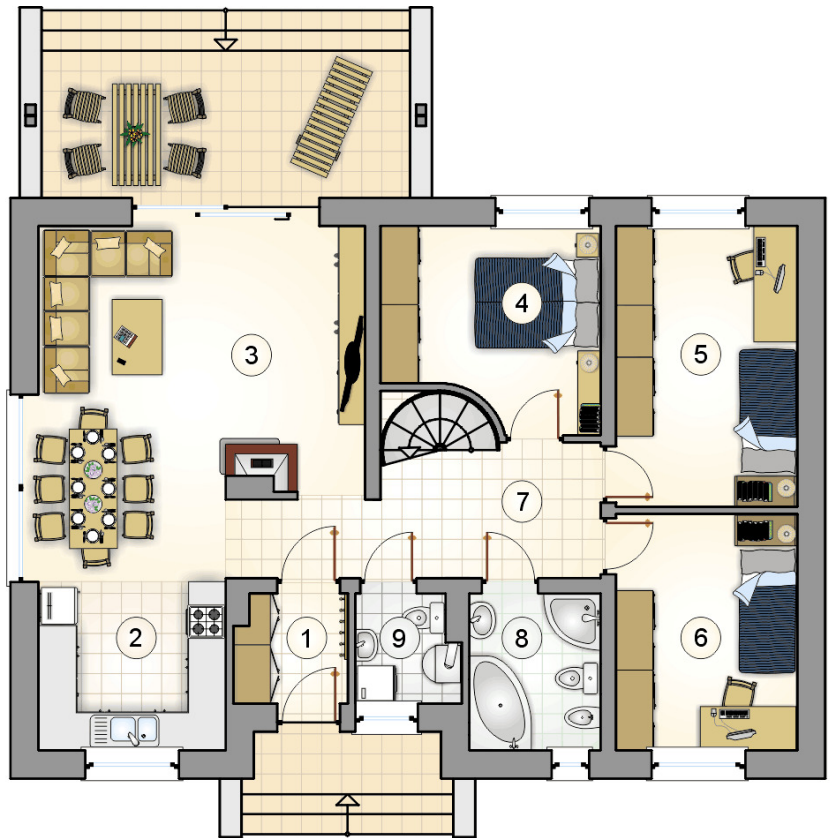
Technologia murowana: Pustak ceramiczny gr. 30 cm + ocieplenie w systemie Termo Organika. Pokrycie dachu dachówką cementową. Drzwi zewnętrzne marki Hörmann.

Do tego projektu możesz wprowadzić zmiany, na które wyrazimy bezpłatną zgodę. Więcej na www.studioatrium.pl

KOSZTY BUDOWY

stan surowy	235 112 zł
roboty wykończeniowe	225 946 zł
instalacje	101 277 zł
koszt budowy	562 335 zł

Podane ceny są szacunkowymi cenami netto. Zapytaj o zestawienie materiałów naszego konsultanta na www.studioatrium.pl



RZUT PARTERU [m²]

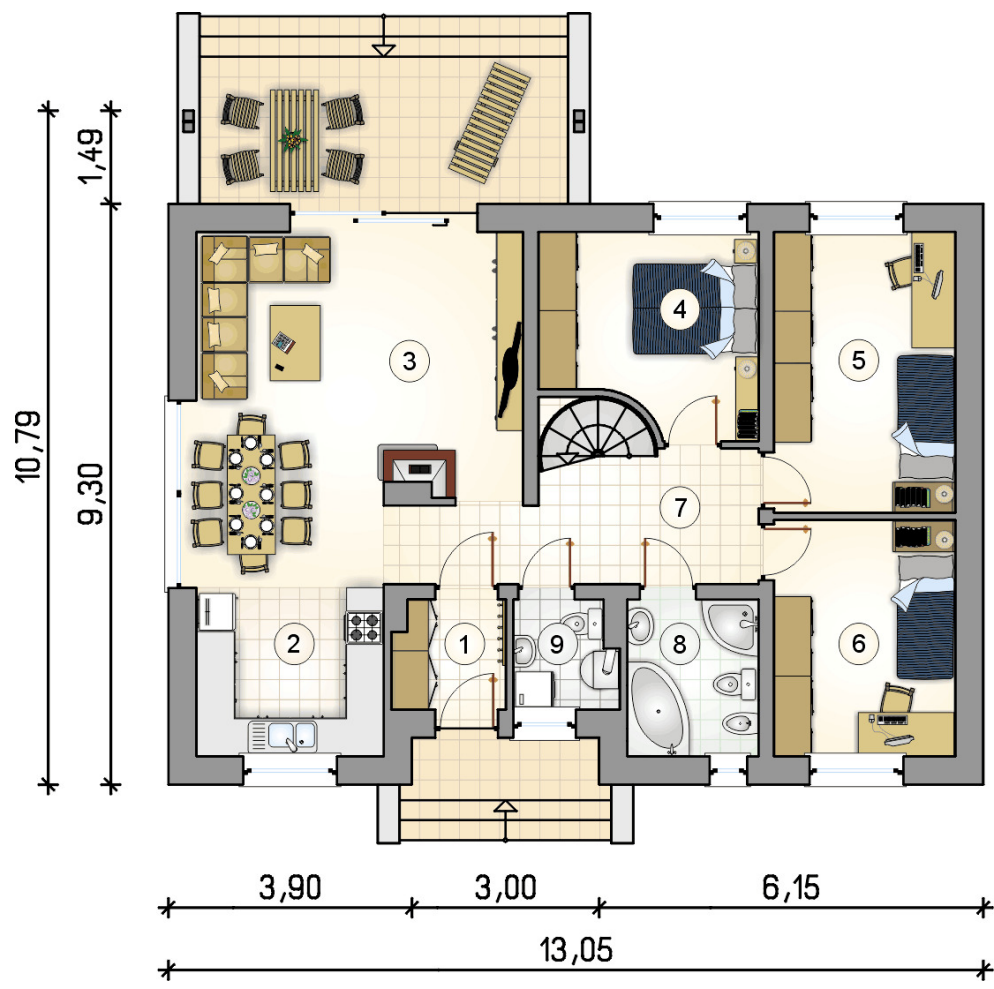
1	przedsiónek	3,10
2	kuchnia	8,30
3	pokój dzienny z jadalnią	26,35
4	pokój	10,35
5	pokój	13,05
6	pokój	11,00
7	hall z komunikacją	10,15
8	łazienka	5,25
9	w.c. z piecem c.o.	2,80
razem		90,35



ATRIUM
STUDIO | PROJEKTY DOMÓW

telefon konsultanta
33 822 94 96

więcej projektów i informacji na
www.studioatrium.pl



RZUT PARTERU		[m ²]
1	przedsionek	3,10
2	kuchnia	8,30
3	pokój dzienny z jadalnią	26,35
4	pokój	10,35
5	pokój	13,05
6	pokój	11,00
7	hall z komunikacją	10,15
8	łazienka	5,25
9	w.c. z piecem c.o.	2,80
razem		90,35

RZUT PODDASZA

[m²]

1 strych

70,80

