



# Neptun 104,4 m<sup>2</sup>

Dom parterowy na wąskiej działce z wjazdem od południa, z ażurową pergolą i tarasem

min. wymiary działki 15,95 x 27,45 m

pow. netto parteru	104,40 m <sup>2</sup>
pow. całkowita	130,20 m <sup>2</sup>
pow. zabudowy	131,50 m <sup>2</sup>
kubatura brutto	472,00 m <sup>3</sup>
wysokość budynku	5,62 m
kąt nachylenia dachu	30°
rodzaj stropu	lekki
pow. dachu	184,80 m <sup>2</sup>

## TECHNOLOGIA

Technologia murowana: Pustak ceramiczny gr. 30 cm + ocieplenie w systemie Termo Organika. Pokrycie dachu dachówką cementową. Drzwi zewnętrzne marki Hörmann.

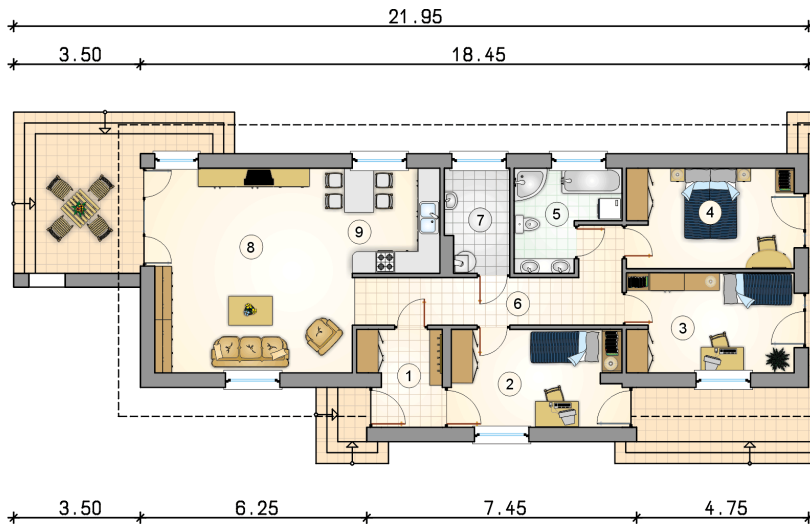
Do tego projektu możesz wprowadzić zmiany, na które wyrazimy bezpłatną zgodę. Więcej na [www.studioatrium.pl](http://www.studioatrium.pl)



## KOSZTY BUDOWY

stan surowy	201 121 zł
roboty wykończeniowe	184 068 zł
instalacje	84 611 zł
koszt budowy	469 800 zł

Podane ceny są szacunkowymi cenami netto. Zapytaj o zestawienie materiałów naszego konsultanta na [www.studioatrium.pl](http://www.studioatrium.pl)



## RZUT PARTERU [m<sup>2</sup>]

1	przedsiónek	5,35
2	pokój	12,55
3	pokój	12,70
4	pokój	12,75
5	łazienka	6,75
6	hall	11,50
7	kotłownia	5,00
8	pokój	30,80
9	kuchnia	7,00
	<b>razem</b>	<b>104,40</b>