



Neptun 104,4 m²

Dom parterowy na wąskiej działce z wjazdem od południa, z ażurową pergolą i tarasem

min. wymiary działki 15,95 x 27,45 m

pow. netto parteru	104,40 m ²
pow. całkowita	130,20 m ²
pow. zabudowy	131,50 m ²
kubatura brutto	472,00 m ³
wysokość budynku	5,62 m
kąt nachylenia dachu	30°
rodzaj stropu	lekki
pow. dachu	184,80 m ²

TECHNOLOGIA

Technologia murowana: Pustak ceramiczny gr. 30 cm + ocieplenie w systemie Termo Organika. Pokrycie dachu dachówką cementową. Drzwi zewnętrzne marki Hörmann.

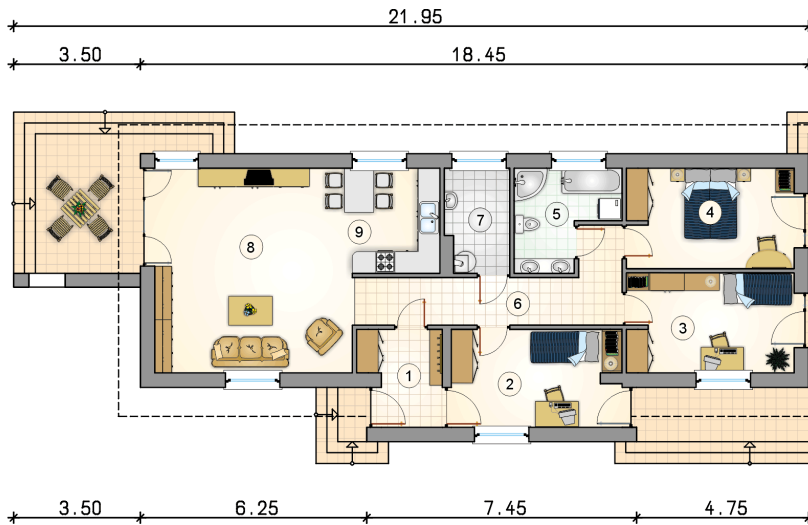
Do tego projektu możesz wprowadzić zmiany, na które wyrazimy bezpłatną zgodę. Więcej na www.studioatrium.pl



KOSZTY BUDOWY

stan surowy	201 121 zł
roboty wykończeniowe	184 068 zł
instalacje	84 611 zł
koszt budowy	469 800 zł

Podane ceny są szacunkowymi cenami netto. Zapytaj o zestawienie materiałów naszego konsultanta na www.studioatrium.pl



RZUT PARTERU

	[m ²]
1 przedsionek	5,35
2 pokój	12,55
3 pokój	12,70
4 pokój	12,75
5 łazienka	6,75
6 hall	11,50
7 kotłownia	5,00
8 pokój	30,80
9 kuchnia	7,00
razem	104,40