



# Neptun II SP

## 104,4 m<sup>2</sup>

Parterowy dom z kotłownią na paliwo stałe oraz tarasem ulokowanym z boku budynku. Idealny na płytką działkę

min. wymiary działki 26,55 x 15,45 m

pow. netto parteru	104,40 m <sup>2</sup>
pow. całkowita	135,70 m <sup>2</sup>
pow. zabudowy	135,70 m <sup>2</sup>
kubatura brutto	605,70 m <sup>3</sup>
wysokość budynku	5,76 m
kąt nachylenia dachu	30°
rodzaj stropu	lekki
pow. dachu	193,20 m <sup>2</sup>

### TECHNOLOGIA

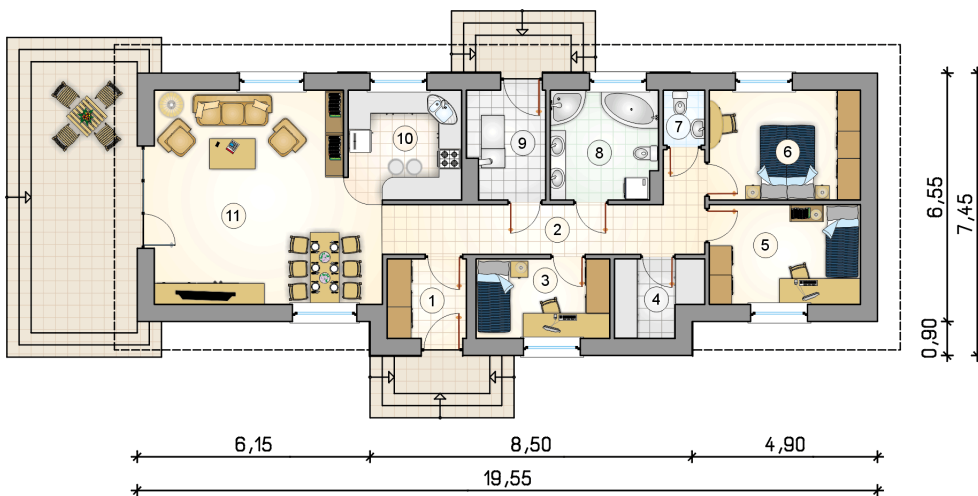
Technologia murowana: Pustak ceramiczny gr. 30 cm + ocieplenie w systemie Termo Organika. Pokrycie dachu dachówką cementową. Drzwi zewnętrzne marki Hörmann.

Do tego projektu możesz wprowadzić zmiany, na które wyrazimy bezpłatną zgodę. Więcej na [www.studioatrium.pl](http://www.studioatrium.pl)

### KOSZTY BUDOWY

stan surowy	201 121 zł
roboty wykończeniowe	184 068 zł
instalacje	84 611 zł
koszt budowy	469 800 zł

Podane ceny są szacunkowymi cenami netto. Zapytaj o zestawienie materiałów naszego konsultanta na [www.studioatrium.pl](http://www.studioatrium.pl)



### RZUT PARTERU [m<sup>2</sup>]

1	przedsiónek	4,30
2	hall	12,45
3	pokój	7,20
4	pomieszczenie gospodarcze	4,20
5	pokój	10,30
6	pokój	11,40
7	w.c.	1,50
8	łazienka	8,10
9	kotłownia	5,60
10	kuchnia	8,40
11	pokój dzienny	30,95
	<b>razem</b>	<b>104,40</b>