



Neptun II SP

104,4 m²

Parterowy dom z kotłownią na paliwo stałe oraz tarasem ulokowanym z boku budynku. Idealny na płytką działkę

min. wymiary działki 26,55 x 15,45 m

pow. netto parteru	104,40 m ²
pow. całkowita	135,70 m ²
pow. zabudowy	135,70 m ²
kubatura brutto	605,70 m ³
wysokość budynku	5,76 m
kąt nachylenia dachu	30°
rodzaj stropu	lekki
pow. dachu	193,20 m ²

TECHNOLOGIA

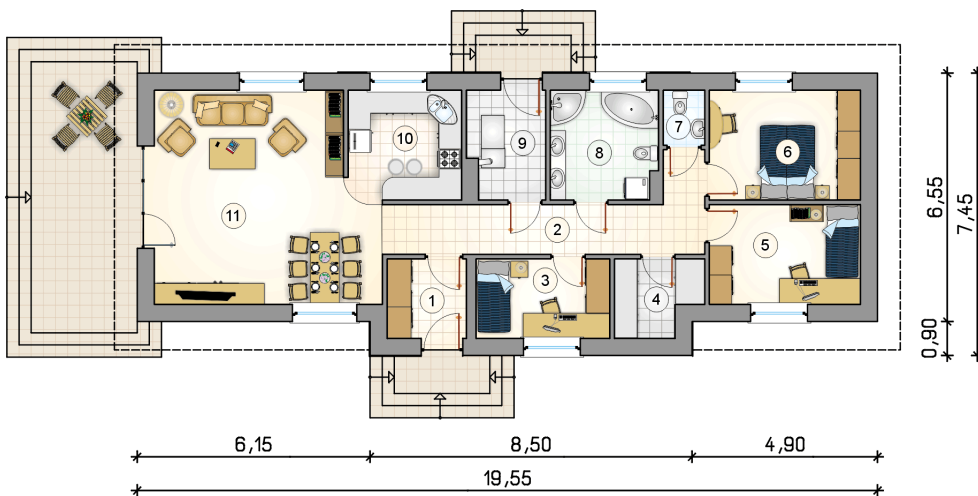
Technologia murowana: Pustak ceramiczny gr. 30 cm + ocieplenie w systemie Termo Organika. Pokrycie dachu dachówką cementową. Drzwi zewnętrzne marki Hörmann.

Do tego projektu możesz wprowadzić zmiany, na które wyrazimy bezpłatną zgodę. Więcej na www.studioatrium.pl

KOSZTY BUDOWY

stan surowy	201 121 zł
roboty wykończeniowe	184 068 zł
instalacje	84 611 zł
koszt budowy	469 800 zł

Podane ceny są szacunkowymi cenami netto. Zapytaj o zestawienie materiałów naszego konsultanta na www.studioatrium.pl



RZUT PARTERU [m²]

1	przedsiónek	4,30
2	hall	12,45
3	pokój	7,20
4	pomieszczenie gospodarcze	4,20
5	pokój	10,30
6	pokój	11,40
7	w.c.	1,50
8	łazienka	8,10
9	kotłownia	5,60
10	kuchnia	8,40
11	pokój dzienny	30,95
	razem	104,40