



Neptun III 102,1 m²

Jednorodzinny, nowoczesny dom parterowy na działki z wjazdem od południa

min. wymiary działki 15,95 x 27,8 m

pow. netto parteru	109,85 m ²
pow. całkowita	139,20 m ²
pow. zabudowy	139,20 m ²
kubatura brutto	638,70 m ³
wysokość budynku	6,10 m
kąt nachylenia dachu	35°
rodzaj stropu	lekki
pow. dachu	170,60 m ²

TECHNOLOGIA

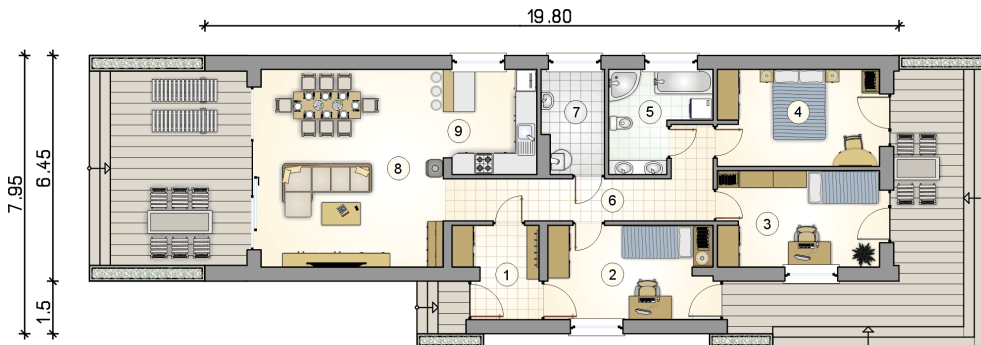
Technologia murowana: pustak ceramiczny gr. 30 cm + ocieplenie w systemie Termo Organika. Pokrycie dachu: dachówka cementowa. Drzwi zewnętrzne marki Hörmann.

Do tego projektu możesz wprowadzić zmiany, na które wyrazimy bezpłatną zgodę. Więcej na www.studioatrium.pl

KOSZTY BUDOWY

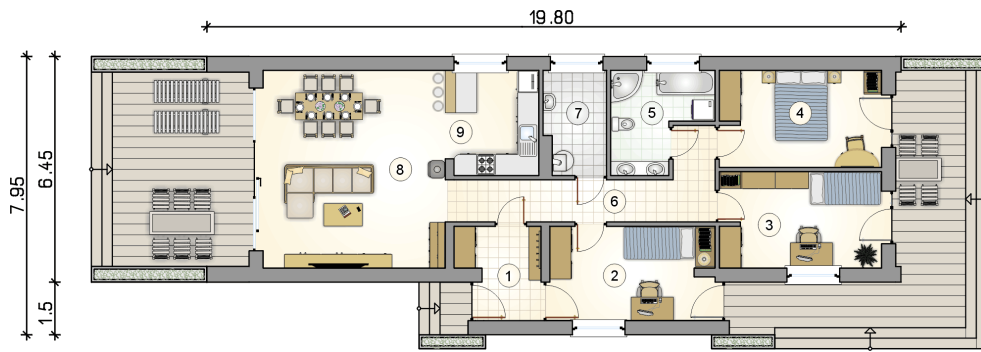
stan surowy	196 691 zł
roboty wykończeniowe	180 013 zł
instalacje	82 747 zł
koszt budowy	459 450 zł

Podane ceny są szacunkowymi cenami netto. Zapytaj o zestawienie materiałów naszego konsultanta na www.studioatrium.pl



RZUT PARTERU [m²]

1	przedsiónek	5,35
2	pokój	12,35
3	pokój	12,45
4	pokój	12,50
5	łazienka	6,70
6	hall	10,90
7	kotłownia	5,00
8	pokój dzienny	29,05
9	kuchnia	7,80
	razem	102,10



RZUT PARTERU		[m ²]
1	przedsionek	5,35
2	pokój	12,35
3	pokój	12,45
4	pokój	12,50
5	łazienka	6,70
6	hall	10,90
7	kotłownia	5,00
8	pokój dzienny	29,05
9	kuchnia	7,80
0	razem	102,10