



# Nevada

## 125,55 m<sup>2</sup>

Przestronny parterowy dom z 4 sypialniami, odkrytym tarasem wypoczynkowym, z wjazdem od południa

min. wymiary działki 24,73 x 17,23 m

pow. netto parteru	125,55 m <sup>2</sup>
pow. całkowita	161,50 m <sup>2</sup>
pow. zabudowy	161,50 m <sup>2</sup>
kubatura brutto	797,50 m <sup>3</sup>
wysokość budynku	6,45 m
kąt nachylenia dachu	30°
rodzaj stropu	lekki
pow. dachu	238,95 m <sup>2</sup>

### TECHNOLOGIA

Pustak ceramiczny gr. 30 cm + ocieplenie w systemie Termo Organika. Pokrycie dachu dachówką cementową. Drzwi zewnętrzne marki Hörmann.

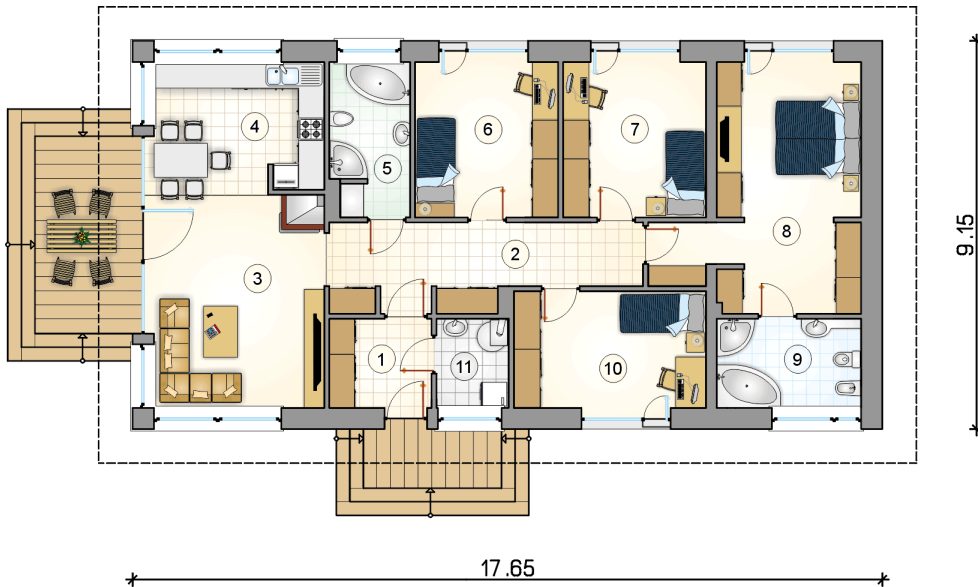
Do tego projektu możesz wprowadzić zmiany, na które wyrazimy bezpłatną zgodę. Więcej na [www.studioatrium.pl](http://www.studioatrium.pl)



### KOSZTY BUDOWY

stan surowy	241 866 zł
roboty wykończeniowe	221 357 zł
instalacje	101 752 zł
koszt budowy	564 975 zł

Podane ceny są szacunkowymi cenami netto. Zapytaj o zestawienie materiałów naszego konsultanta na [www.studioatrium.pl](http://www.studioatrium.pl)



### RZUT PARTERU [m<sup>2</sup>]

1	przedsiónek	4,90
2	hall	13,25
3	pokój dzienny	20,05
4	kuchnia z jadalnią	12,10
5	łazienka	6,55
6	pokój	12,10
7	pokój	12,10
8	sypialnia	21,80
9	łazienka	7,00
10	pokój	12,25
11	kotłownia	3,45
	<b>razem</b>	<b>125,55</b>