



ATRIUM

Nevada

125,55 m²

Przestronny parterowy dom z 4 sypialniami, odkrytym tarasem wypoczynkowym, z wjazdem od południa

min. wymiary działki 24,73 x 17,23 m

pow. netto parteru	125,55 m ²
pow. całkowita	161,50 m ²
pow. zabudowy	161,50 m ²
kubatura brutto	797,50 m ³
wysokość budynku	6,45 m
kąt nachylenia dachu	30°
rodzaj stropu	lekki
pow. dachu	238,95 m ²

TECHNOLOGIA

Pustak ceramiczny gr. 30 cm + ocieplenie w systemie Termo Organika. Pokrycie dachu dachówką cementową. Drzwi zewnętrzne marki Hörmann.

Do tego projektu możesz wprowadzić zmiany, na które wyrazimy bezpłatną zgodę. Więcej na www.studioatrium.pl



ATRIUM



ATRIUM

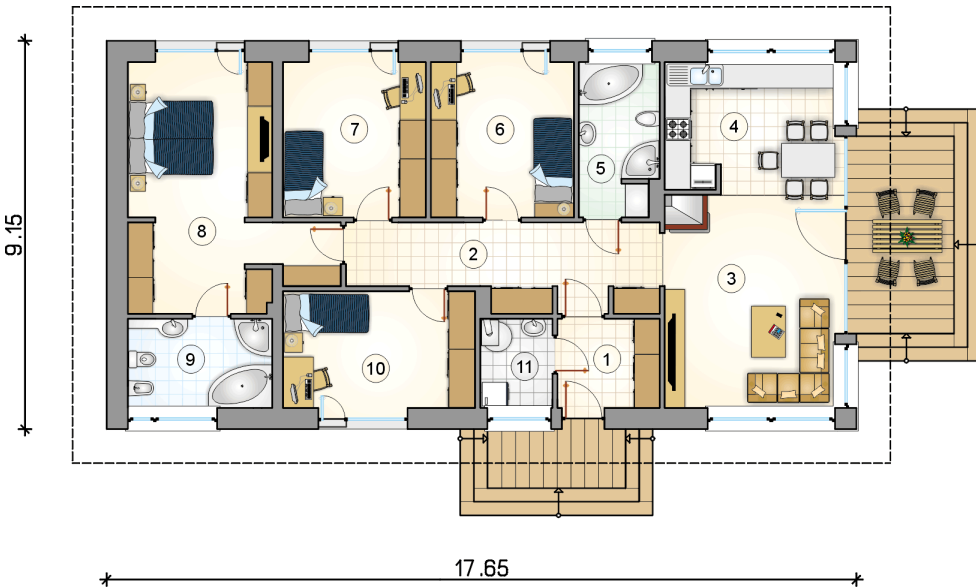


ATRIUM

KOSZTY BUDOWY

stan surowy	241 866 zł
roboty wykończeniowe	221 357 zł
instalacje	101 752 zł
koszt budowy	564 975 zł

Podane ceny są szacunkowymi cenami netto. Zapytaj o zestawienie materiałów naszego konsultanta na www.studioatrium.pl



PRZET PARTERU [m²]

1	przedsiónek	4,90
2	hall	13,25
3	pokój dzienny	20,05
4	kuchnia z jadalnią	12,10
5	łazienka	6,55
6	pokój	12,10
7	pokój	12,10
8	sypialnia	21,80
9	łazienka	7,00
10	pokój	12,25
11	kotłownia	3,45
	razem	125,55