



Nevada II

129,45 m²

Energooszczędny dom parterowy z 4 sypialniami oraz tarasem wypoczynkowym

min. wymiary działki 24,69 x 18,23 m

pow. netto parteru	132,90 m ²
pow. całkowita	170,15 m ²
pow. zabudowy	170,15 m ²
kubatura brutto	878,10 m ³
wysokość budynku	6,75 m
kąt nachylenia dachu	30°
rodzaj stropu	lekki
pow. dachu	248,35 m ²

TECHNOLOGIA

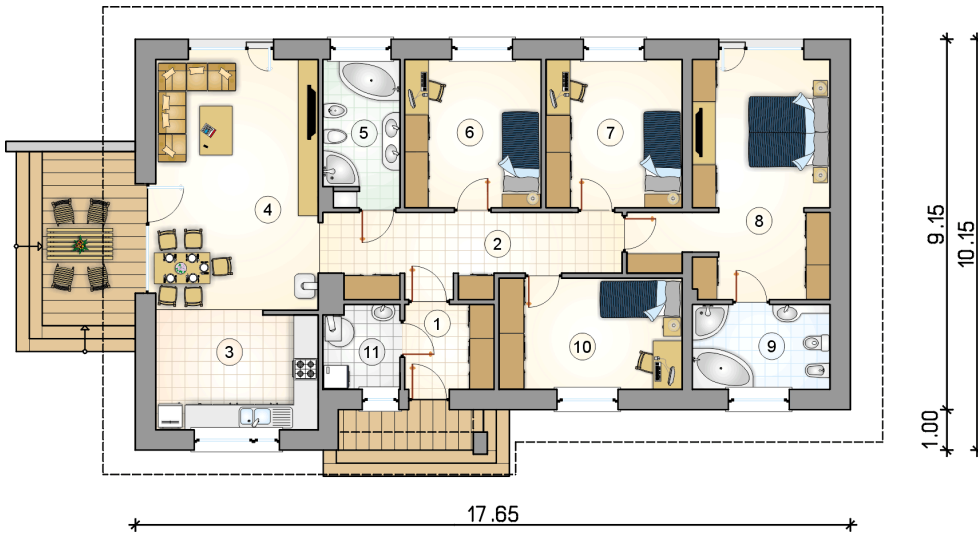
Pustak ceramiczny gr. 30 cm + ocieplenie w technologii Termo Organika. Pokrycie dachu dachówką cementową. Drzwi zewnętrzne marki Hörmann.

Do tego projektu możesz wprowadzić zmiany, na które wyrazimy bezpłatną zgodę. Więcej na www.studioatrium.pl

KOSZTY BUDOWY

stan surowy	249 379 zł
roboty wykończeniowe	228 233 zł
instalacje	104 913 zł
koszt budowy	582 525 zł

Podane ceny są szacunkowymi cenami netto. Zapytaj o zestawienie materiałów naszego konsultanta na www.studioatrium.pl



RZUT PARTERU

	[m ²]
1 przedsiónek	4,50
2 hall	13,20
3 kuchnia z jadalnią	11,35
4 pokój dzienny	24,75
5 łazienka	6,65
6 pokój	12,10
7 pokój	12,10
8 sypialnia	21,80
9 łazienka	7,00
10 pokój	12,25
11 kotłownia	3,75
razem	129,45