



# Nevada III

## 132 m<sup>2</sup>

plus garaż 36,80 m<sup>2</sup>

Dom jednorodzinny, parterowy, idealny na wąską działkę z garażem w części przedniej budynku

min. wymiary działki 18,73 x 32,69 m

pow. netto parteru	188,05 m <sup>2</sup>
pow. całkowita	238,80 m <sup>2</sup>
pow. zabudowy	238,80 m <sup>2</sup>
kubatura brutto	1 208,65 m <sup>3</sup>
wysokość budynku	6,88 m
kąt nachylenia dachu	30°
rodzaj stropu	lekki
pow. dachu	347,90 m <sup>2</sup>

### TECHNOLOGIA

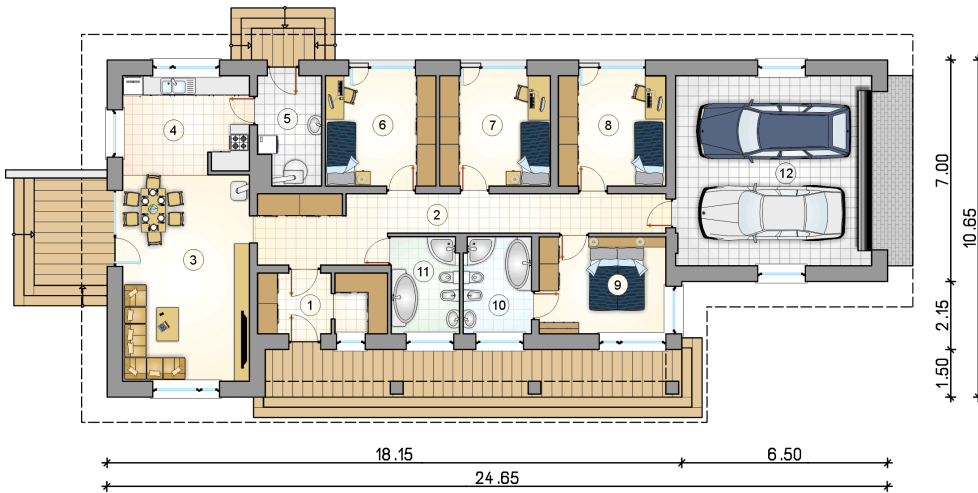
Pustak ceramiczny gr. 30 cm + ocieplenie w systemie Termo Organika. Pokrycie dachu dachówką cementową. Brama garażowa i drzwi zewnętrzne marki Hörmann.

Do tego projektu możesz wprowadzić zmiany, na które wyrazimy bezpłatną zgodę. Więcej na [www.studioatrium.pl](http://www.studioatrium.pl)

### KOSZTY BUDOWY

stan surowy	288 950 zł
roboty wykończeniowe	264 449 zł
instalacje	121 560 zł
koszt budowy	674 960 zł

Podane ceny są szacunkowymi cenami netto. Zapytaj o zestawienie materiałów naszego konsultanta na [www.studioatrium.pl](http://www.studioatrium.pl)



RZUT PARTERU		[m <sup>2</sup> ]
1	przedsiónek z garderobą	7,55
2	hall	19,50
3	pokój dzienny	25,90
4	kuchnia z jadalnią	12,15
5	kotłownia	6,45
6	pokój	12,00
7	pokój	12,00
8	pokój	11,65
9	pokój	12,00
10	łazienka	6,40
11	łazienka	6,40
	<b>razem</b>	<b>132,00</b>
12	garaż	36,80