



Nevada III

132 m²

plus garaż 36,80 m²

Dom jednorodzinny, parterowy, idealny na wąską działkę z garażem w części przedniej budynku

min. wymiary działki 18,73 x 32,69 m

pow. netto parteru	188,05 m ²
pow. całkowita	238,80 m ²
pow. zabudowy	238,80 m ²
kubatura brutto	1 208,65 m ³
wysokość budynku	6,88 m
kąt nachylenia dachu	30°
rodzaj stropu	lekki
pow. dachu	347,90 m ²

ATRIUM



TECHNOLOGIA

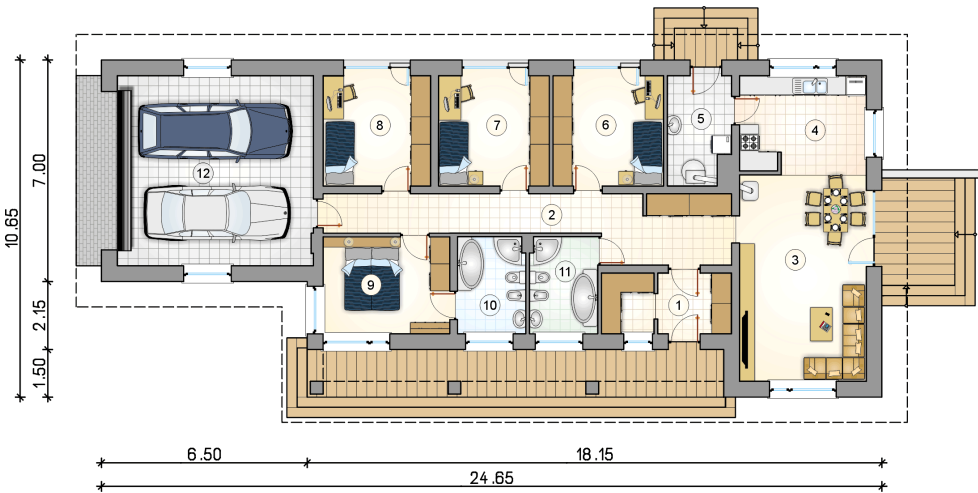
Pustak ceramiczny gr. 30 cm + ocieplenie w systemie Termo Organika. Pokrycie dachu dachówką cementową. Brama garażowa i drzwi zewnętrzne marki Hörmann.

Do tego projektu możesz wprowadzić zmiany, na które wyrazimy bezpłatną zgodę. Więcej na www.studioatrium.pl

KOSZTY BUDOWY

stan surowy	288 950 zł
roboty wykończeniowe	264 449 zł
instalacje	121 560 zł
koszt budowy	674 960 zł

Podane ceny są szacunkowymi cenami netto. Zapytaj o zestawienie materiałów naszego konsultanta na www.studioatrium.pl



RZUT PARTERU [m²]

1	przedsiónek z garderobą	7,55
2	hall	19,50
3	pokój dzienny	25,90
4	kuchnia z jadalnią	12,15
5	kotłownia	6,45
6	pokój	12,00
7	pokój	12,00
8	pokój	11,65
9	pokój	12,00
10	łazienka	6,40
11	łazienka	6,40
	razem	132,00
12	garaż	36,80