



Nevada IV

129,5 m²

Średniej wielkości dom parterowy z 4 sypialniami i tarasem umiejscowionym na elewacji bocznej, bez garażu i podpiwniczenia

min. wymiary działki 24,69 x 18,23 m

pow. netto parteru	133,00 m ²
pow. całkowita	170,15 m ²
pow. zabudowy	170,15 m ²
kubatura brutto	878,10 m ³
wysokość budynku	6,75 m
kąt nachylenia dachu	30°
rodzaj stropu	lekki
pow. dachu	248,35 m ²

TECHNOLOGIA

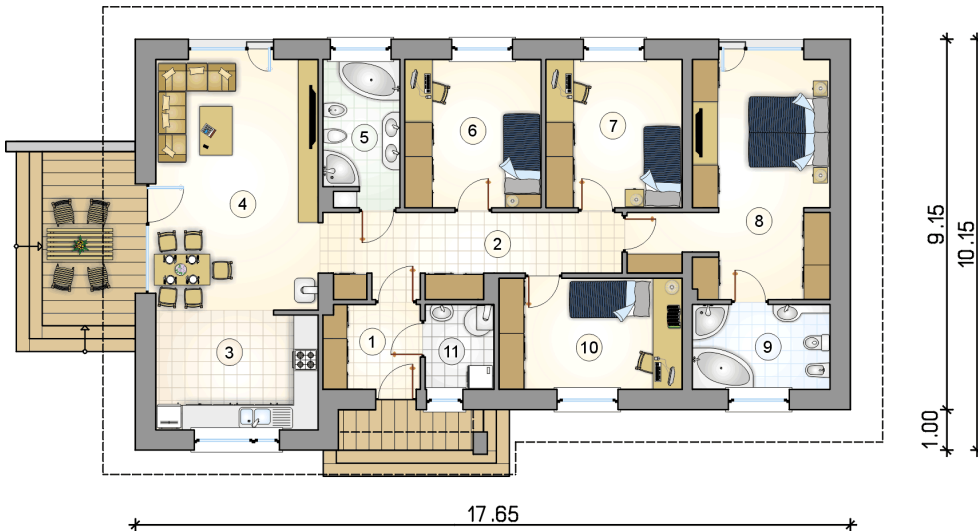
Pustak ceramiczny gr. 30 cm + ocieplenie w systemie Termo Organika. Pokrycie dachu dachówką cementową. Drzwi zewnętrzne marki Hörmann.

Do tego projektu możesz wprowadzić zmiany, na które wyrazimy bezpłatną zgodę. Więcej na www.studioatrium.pl

KOSZTY BUDOWY

stan surowy	249 475 zł
roboty wykończeniowe	228 321 zł
instalacje	104 953 zł
koszt budowy	582 750 zł

Podane ceny są szacunkowymi cenami netto. Zapytaj o zestawienie materiałów naszego konsultanta na www.studioatrium.pl



RZUT PARTERU [m²]

1	przedsiónek	4,85
2	hall	12,95
3	kuchnia z jadalnią	11,35
4	pokój dzienny	25,00
5	łazienka	6,65
6	pokój	12,10
7	pokój	12,10
8	sypialnia	21,80
9	łazienka	7,00
10	pokój	12,25
11	kotłownia	3,45
razem		129,50