



# Nevada IV

## 129,5 m<sup>2</sup>

Średniej wielkości dom parterowy z 4 sypialniami i tarasem umiejscowionym na elewacji bocznej, bez garażu i podpiwniczenia

min. wymiary działki 24,69 x 18,23 m

pow. netto parteru	133,00 m <sup>2</sup>
pow. całkowita	170,15 m <sup>2</sup>
pow. zabudowy	170,15 m <sup>2</sup>
kubatura brutto	878,10 m <sup>3</sup>
wysokość budynku	6,75 m
kąt nachylenia dachu	30°
rodzaj stropu	lekki
pow. dachu	248,35 m <sup>2</sup>

### TECHNOLOGIA

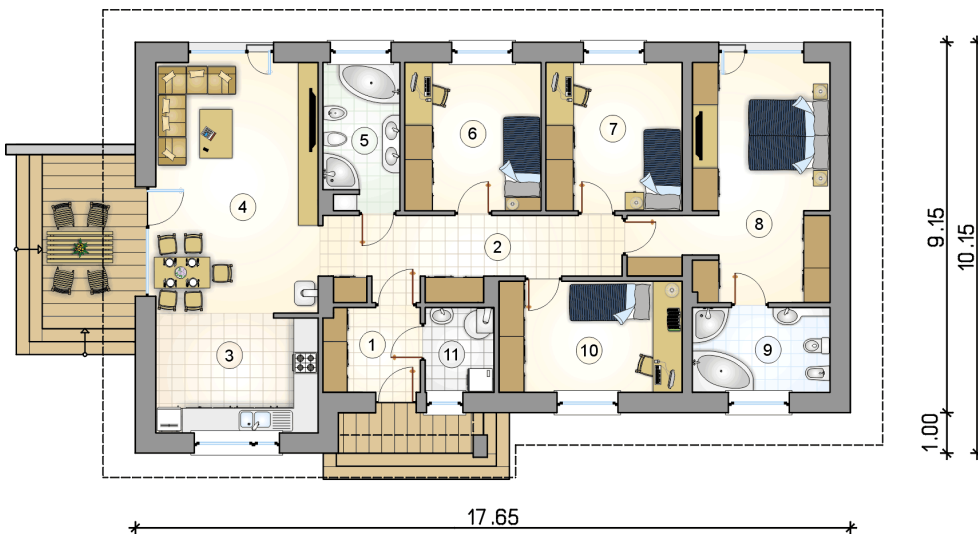
Pustak ceramiczny gr. 30 cm + ocieplenie w systemie Termo Organika. Pokrycie dachu dachówką cementową. Drzwi zewnętrzne marki Hörmann.

Do tego projektu możesz wprowadzić zmiany, na które wyrazimy bezpłatną zgodę. Więcej na [www.studioatrium.pl](http://www.studioatrium.pl)

### KOSZTY BUDOWY

stan surowy	249 475 zł
roboty wykończeniowe	228 321 zł
instalacje	104 953 zł
koszt budowy	582 750 zł

Podane ceny są szacunkowymi cenami netto. Zapytaj o zestawienie materiałów naszego konsultanta na [www.studioatrium.pl](http://www.studioatrium.pl)



### RZUT PARTERU [m<sup>2</sup>]

1	przedsionek	4,85
2	hall	12,95
3	kuchnia z jadalnią	11,35
4	pokój dzienny	25,00
5	łazienka	6,65
6	pokój	12,10
7	pokój	12,10
8	sypialnia	21,80
9	łazienka	7,00
10	pokój	12,25
11	kotłownia	3,45
	<b>razem</b>	<b>129,50</b>