



# New House 206,45 m<sup>2</sup>

plus garaż 38,30 m<sup>2</sup>

Dom piętrowy z dwuspadowym dachem w nowoczesnej bryle, niezadaszonym tarasem wypoczynkowym, przestronnym balkonem i garażem 2-stanowiskowym

min. wymiary działki 20,65 x 22,66 m

pow. netto parteru	134,65 m <sup>2</sup>
pow. całkowita	314,00 m <sup>2</sup>
pow. zabudowy	167,30 m <sup>2</sup>
kubatura brutto	1 218,60 m <sup>3</sup>
wysokość budynku	9,36 m
kąt nachylenia dachu	25°
rodzaj stropu	gęstożebrowy
pow. dachu	145,00 m <sup>2</sup>



## TECHNOLOGIA

Ściany ceramiczne 25 cm + 15 cm ocieplenia w systemie Termo Organika, wykończenie ścian: dachówka, tynk, deski elewacyjne, pokrycie dachu - dachówka, nad sypialnią główną - papa termozgrzewalna ew. membrana dachowa. Brama garażowa i drzwi zewnętrzne marki Hörmann.

Do tego projektu możesz wprowadzić zmiany, na które wyrazimy bezpłatną zgodę. Więcej na [www.studioatrium.pl](http://www.studioatrium.pl)

## KOSZTY BUDOWY

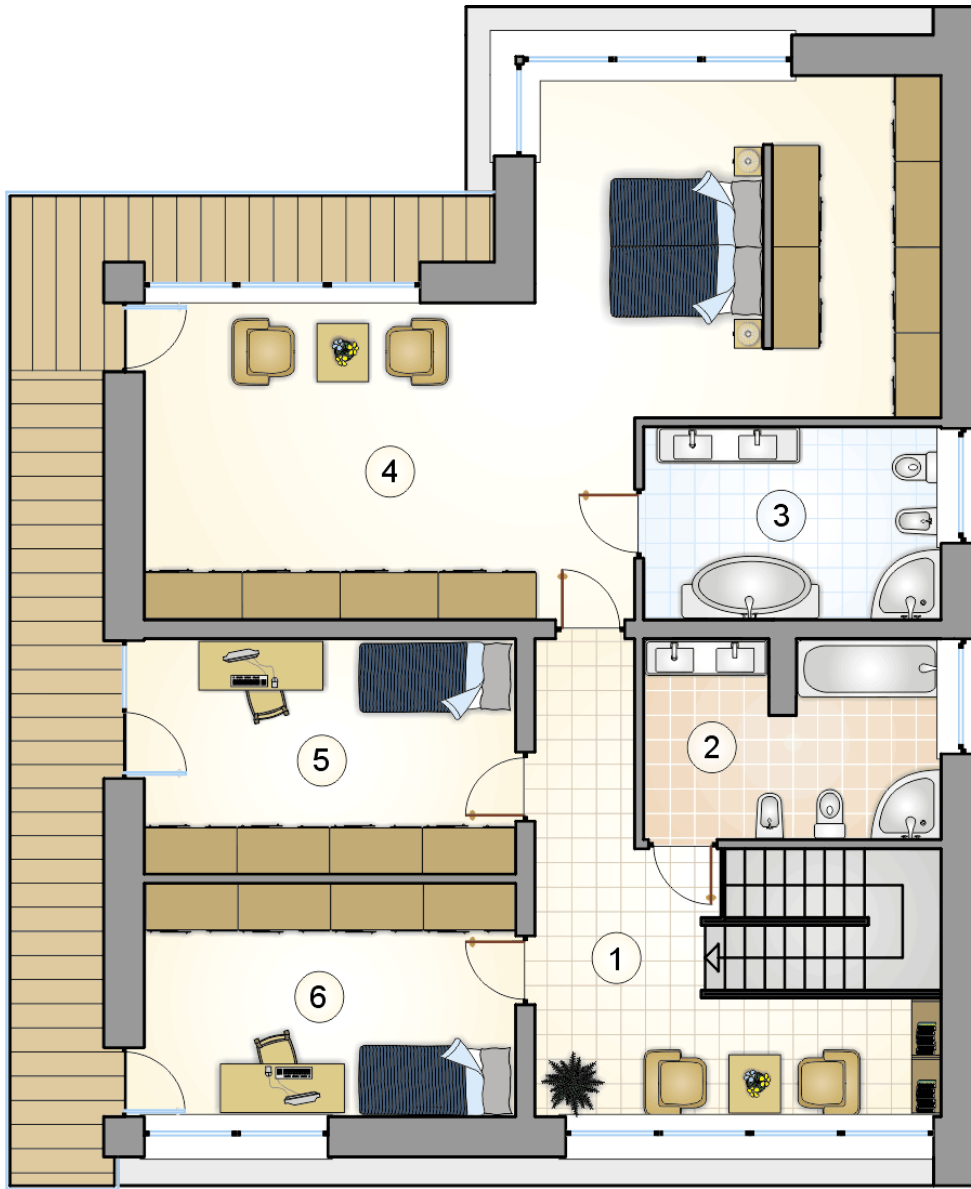
stan surowy	423 654 zł
roboty wykończeniowe	407 138 zł
instalacje	182 493 zł
koszt budowy	1 013 285 zł

Podane ceny są szacunkowymi cenami netto. Zapytaj o zestawienie materiałów naszego konsultanta na [www.studioatrium.pl](http://www.studioatrium.pl)



## RZUT PARTERU [m<sup>2</sup>]

1	przedśionek z garderobą	8,80
2	hall z komunikacją	12,60
3	w.c.	1,90
4	kotłownia	5,10
5	spizarka	2,00
6	kuchnia z jadalnią	31,10
7	pokój dzienny	30,10
	<b>razem</b>	<b>91,60</b>
8	garaż	38,30



RZUT PIĘTRA

[m<sup>2</sup>]

1	hall z komunikacją	19,15
2	łazienka	9,60
3	łazienka	9,60
4	pokój z garderobą	47,30
5	pokój	14,65
6	pokój	14,55
0	<b>razem</b>	<b>114,85</b>