



New House 206,45 m²

plus garaż 38,30 m²

Dom piętrowy z dwuspadowym dachem w nowoczesnej bryle, niezadaszonym tarasem wypoczynkowym, przestronnym balkonem i garażem 2-stanowiskowym

min. wymiary działki 20,65 x 22,66 m

pow. netto parteru	134,65 m ²
pow. całkowita	314,00 m ²
pow. zabudowy	167,30 m ²
kubatura brutto	1 218,60 m ³
wysokość budynku	9,36 m
kąt nachylenia dachu	25°
rodzaj stropu	gęstożebrowy
pow. dachu	145,00 m ²



TECHNOLOGIA

Ściany ceramiczne 25 cm + 15 cm ocieplenia w systemie Termo Organika, wykończenie ścian: dachówka, tynk, deski elewacyjne, pokrycie dachu - dachówka, nad sypialnią główną - papa termozgrzewalna ew. membrana dachowa. Brama garażowa i drzwi zewnętrzne marki Hörmann.

Do tego projektu możesz wprowadzić zmiany, na które wyrazimy bezpłatną zgodę. Więcej na www.studioatrium.pl

KOSZTY BUDOWY

stan surowy	423 654 zł
roboty wykończeniowe	407 138 zł
instalacje	182 493 zł
koszt budowy	1 013 285 zł

Podane ceny są szacunkowymi cenami netto. Zapytaj o zestawienie materiałów naszego konsultanta na www.studioatrium.pl



RZUT PARTERU [m²]

1	przedśionek z garderobą	8,80
2	hall z komunikacją	12,60
3	w.c.	1,90
4	kotłownia	5,10
5	spizarka	2,00
6	kuchnia z jadalnią	31,10
7	pokój dzienny	30,10
	razem	91,60
8	garaż	38,30

15.40

1.970.50

12.93

12.55

0.10

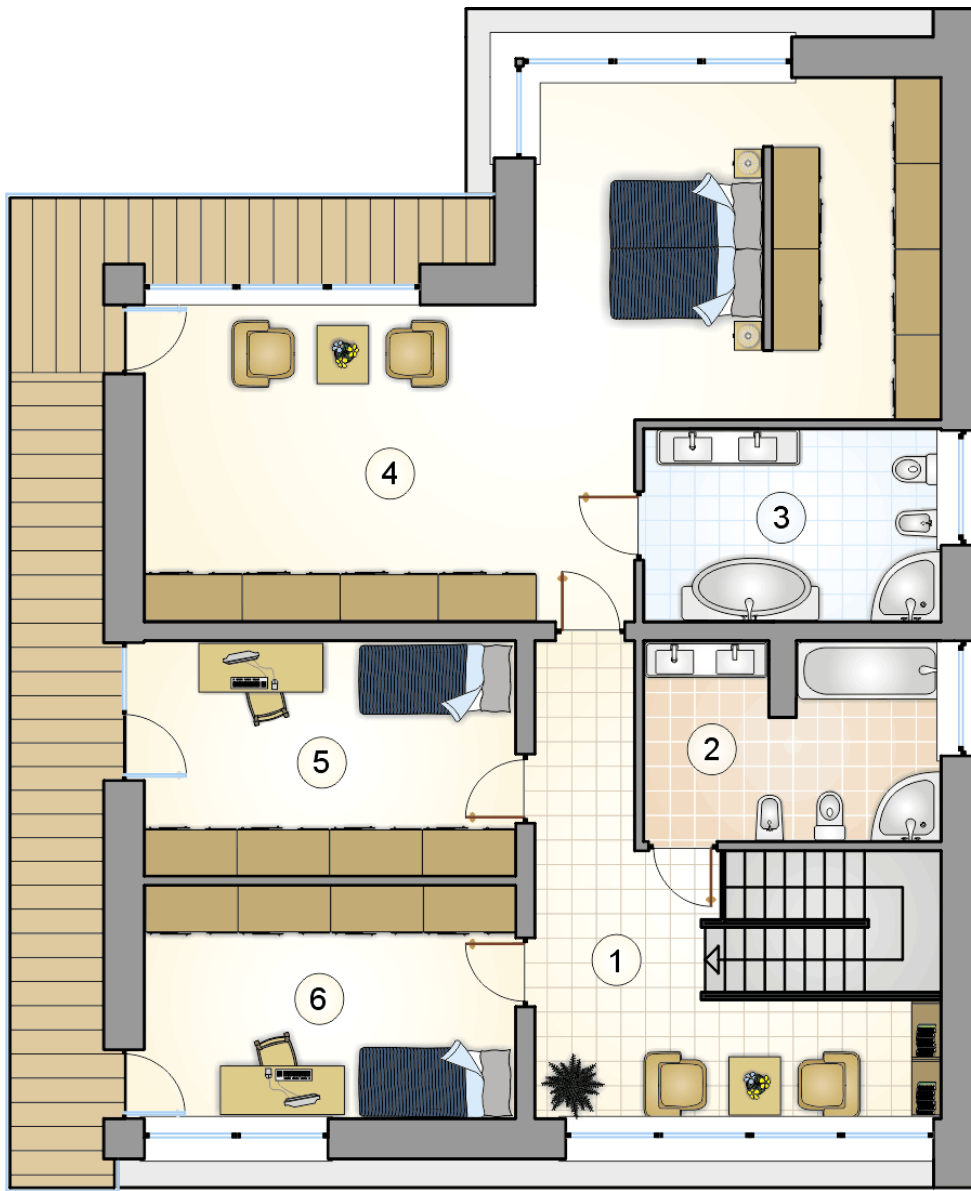
12.65

30
LAT

ATRIUM
STUDIO | PROJEKTY DOMÓW

telefon konsultanta
33 822 94 96

więcej projektów i informacji na
www.studioatrium.pl



RZUT PIĘTRA

[m²]

1	hall z komunikacją	19,15
2	łazienka	9,60
3	łazienka	9,60
4	pokój z garderobą	47,30
5	pokój	14,65
6	pokój	14,55
0	razem	114,85