



New House II

199,65 m²

plus garaż 38,30 m²

Nowoczesny piętrowy dom z dwuspadowym dachem i 4 sypialniami, liczne przeszklenia, przestronny taras wypoczynkowy, 2-stanowiskowy garaż

min. wymiary działki 20,65 x 22,66 m

pow. netto parteru	133,90 m ²
pow. całkowita	314,00 m ²
pow. zabudowy	167,30 m ²
kubatura brutto	1 248,30 m ³
wysokość budynku	9,58 m
kąt nachylenia dachu	25°
rodzaj stropu	gęstożebrowy
pow. dachu	139,00 m ²



TECHNOLOGIA

Technologia murowana: pustak ceramiczny 25 cm + ocieplenie w systemie Termo Organika, wykończenie ścian: dachówka, tynk. Pokrycie dachu - dachówka, nad sypialnią główną - papa termoizolacyjna ew. membrana dachowa. Brama garażowa i drzwi zewnętrzne marki Hörmann.

Do tego projektu możesz wprowadzić zmiany, na które wyrazimy bezpłatną zgodę. Więcej na www.studioatrium.pl

KOSZTY BUDOWY

stan surowy	410 861 zł
roboty wykończeniowe	394 843 zł
instalacje	176 982 zł
koszt budowy	982 685 zł

Podane ceny są szacunkowymi cenami netto. Zapytaj o zestawienie materiałów naszego konsultanta na www.studioatrium.pl

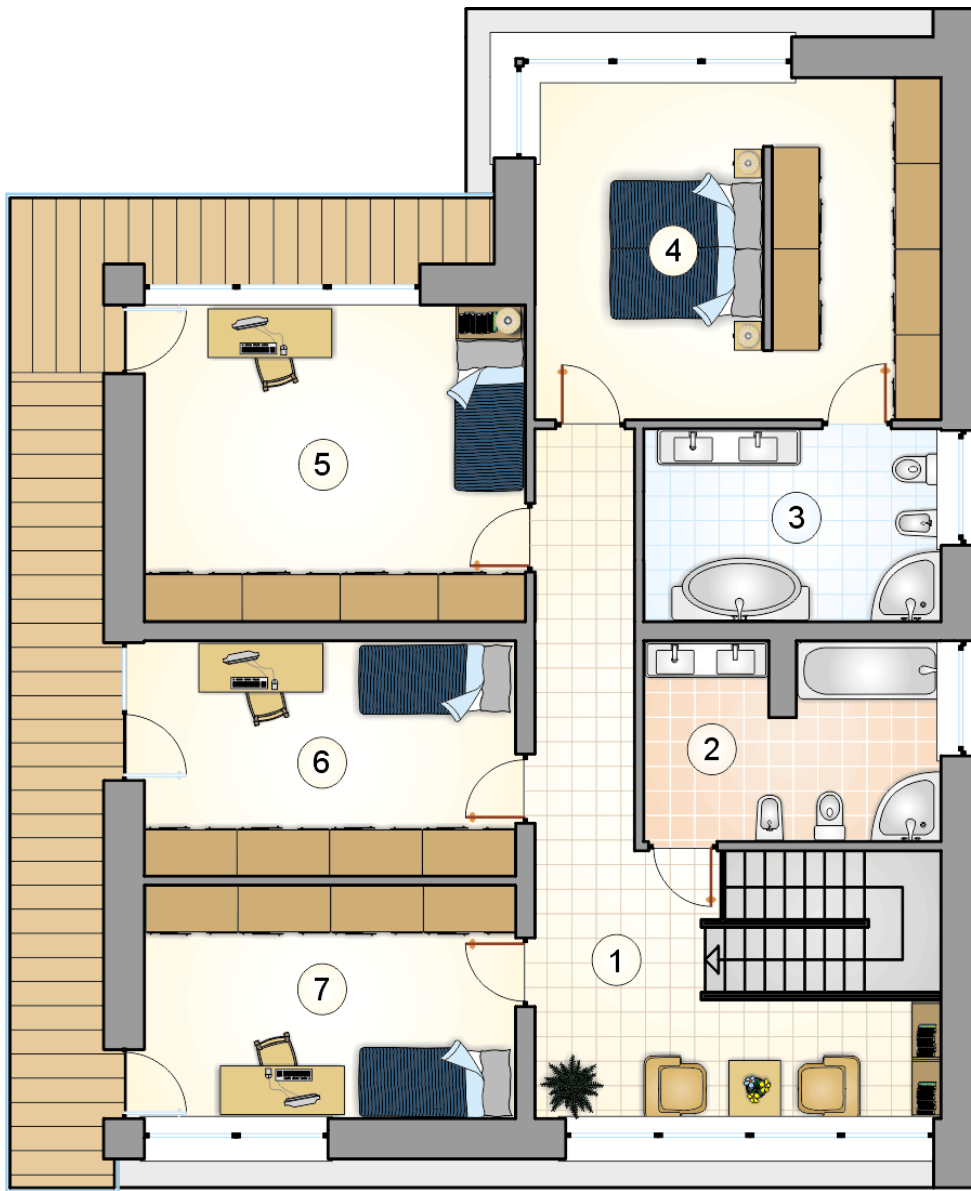


RZUT PARTERU [m²]

1	przedśionek	8,80
2	hall z komunikacją	9,80
3	w.c.	1,90
4	kotłownia	5,10
5	spiżarka	2,00
6	kuchnia z jadalnią	28,80
7	pokój dzienny	31,70
	razem	88,10
8	garaż	38,30

15.40
12.93
1.970.50

12.55 0.10
12.65



RZUT PIĘTRA

[m²]

1	hall z komunikacją	19,85
2	łazienka	9,60
3	łazienka	9,60
4	pokój z garderobą	23,00
5	pokój	20,30
6	pokój	14,65
7	pokój	14,55
0	razem	111,55