



# New House II

## 199,65 m<sup>2</sup>

plus garaż 38,30 m<sup>2</sup>

Nowoczesny piętrowy dom z dwuspadowym dachem i 4 sypialniami, liczne przeszklenia, przestronny taras wypoczynkowy, 2-stanowiskowy garaż

min. wymiary działki 20,65 x 22,66 m

pow. netto parteru	133,90 m <sup>2</sup>
pow. całkowita	314,00 m <sup>2</sup>
pow. zabudowy	167,30 m <sup>2</sup>
kubatura brutto	1 248,30 m <sup>3</sup>
wysokość budynku	9,58 m
kąt nachylenia dachu	25°
rodzaj stropu	gęstożebrowy
pow. dachu	139,00 m <sup>2</sup>



### TECHNOLOGIA

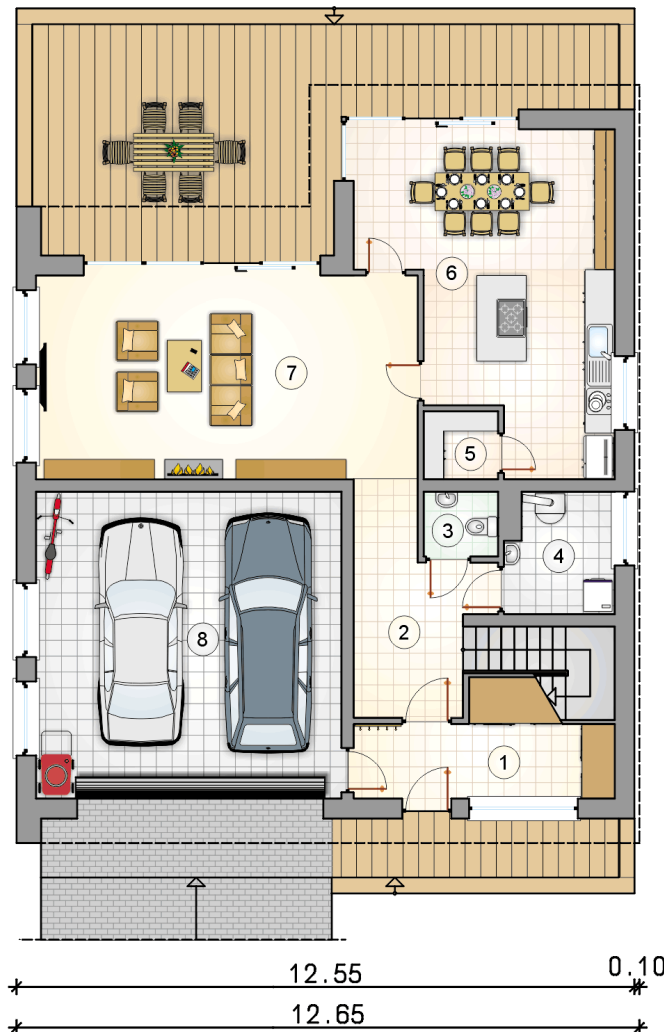
Technologia murowana: pustak ceramiczny 25 cm + ocieplenie w systemie Termo Organika, wykończenie ścian: dachówka, tynk. Pokrycie dachu - dachówka, nad sypialnią główną - papa termozgrzewalna ew. membrana dachowa. Brama garażowa i drzwi zewnętrzne marki Hörmann.

Do tego projektu możesz wprowadzić zmiany, na które wyrazimy bezpłatną zgodę. Więcej na [www.studioatrium.pl](http://www.studioatrium.pl)

### KOSZTY BUDOWY

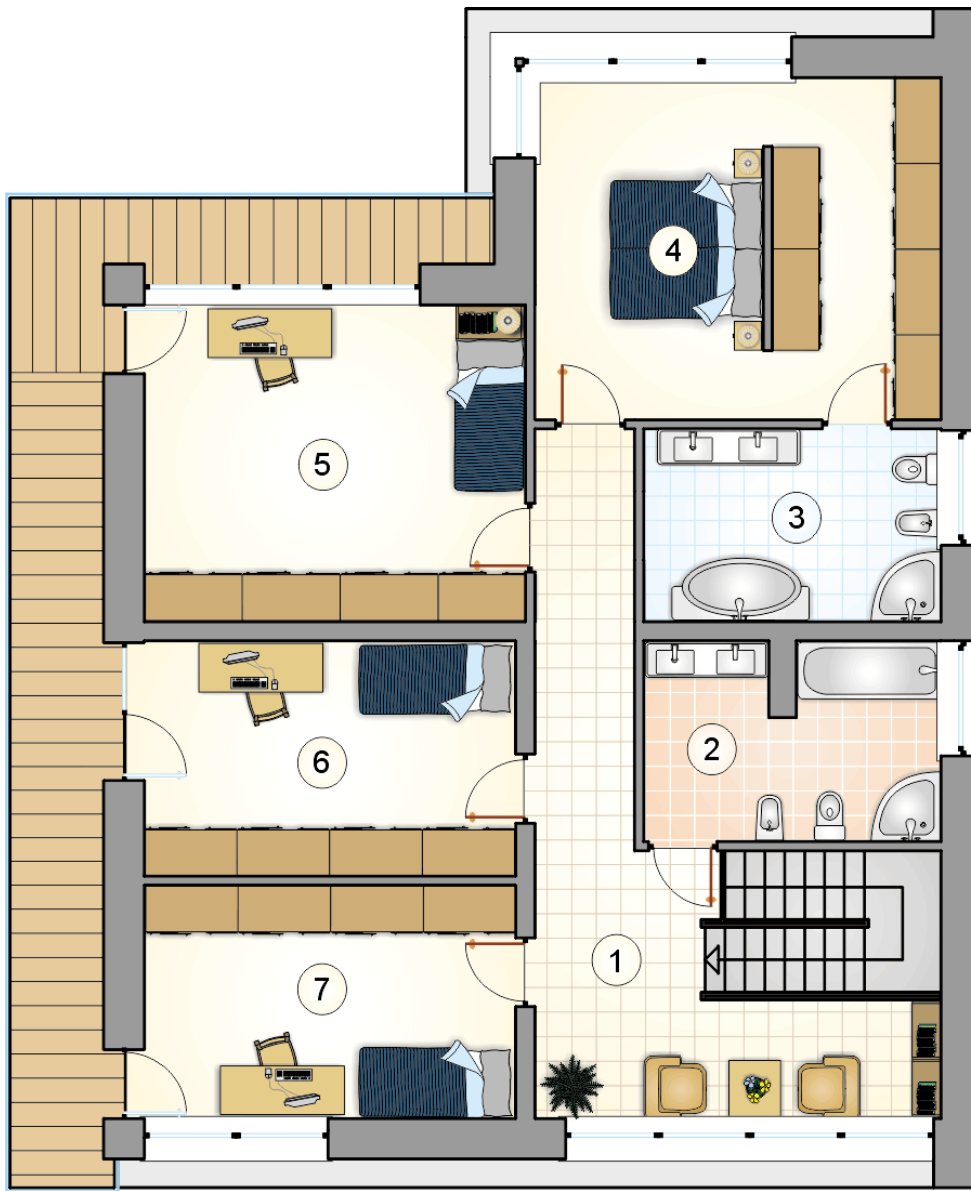
stan surowy	410 861 zł
roboty wykończeniowe	394 843 zł
instalacje	176 982 zł
koszt budowy	982 685 zł

Podane ceny są szacunkowymi cenami netto. Zapytaj o zestawienie materiałów naszego konsultanta na [www.studioatrium.pl](http://www.studioatrium.pl)



### RZUT PARTERU [m<sup>2</sup>]

1	przedsiónek	8,80
2	hall z komunikacją	9,80
3	w.c.	1,90
4	kotłownia	5,10
5	spiżarka	2,00
6	kuchnia z jadalnią	28,80
7	pokój dzienny	31,70
	<b>razem</b>	<b>88,10</b>
8	garaż	38,30



RZUT PIĘTRA

[m<sup>2</sup>]

1	hall z komunikacją	19,85
2	łazienka	9,60
3	łazienka	9,60
4	pokój z garderobą	23,00
5	pokój	20,30
6	pokój	14,65
7	pokój	14,55
0	<b>razem</b>	<b>111,55</b>