



New House III

205,25 m²

plus garaż 38,30 m²

Nowoczesny piętrowy dom z dwuspadowym dachem, 4 sypialnie, przeszklony taras i przestronny balkon, z garażem 2-stanowiskowym

min. wymiary działki 20,65 x 22,66 m

pow. netto parteru	133,90 m ²
pow. całkowita	314,00 m ²
pow. zabudowy	167,30 m ²
kubatura brutto	1 271,60 m ³
wysokość budynku	10,19 m
kąt nachylenia dachu	30°
rodzaj stropu	gęstożebrowy
pow. dachu	139,00 m ²



TECHNOLOGIA

Technologia murowana: pustak ceramiczny 25 cm + ocieplenie w systemie Termo Organika, wykończenie ścian: dachówka, tynk. Pokrycie dachu - dachówka cementowa, nad sypialnią główną - papa termozgrzewalna ew. membrana dachowa. Brama garażowa i drzwi zewnętrzne marki Hörmann.

Do tego projektu możesz wprowadzić zmiany, na które wyrazimy bezpłatną zgodę. Więcej na www.studioatrium.pl

KOSZTY BUDOWY

stan surowy	421 397 zł
roboty wykończeniowe	404 968 zł
instalacje	181 520 zł
koszt budowy	1 007 885 zł

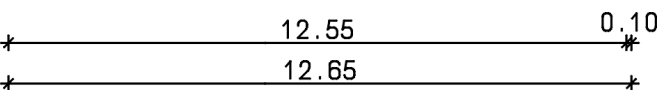
Podane ceny są szacunkowymi cenami netto. Zapytaj o zestawienie materiałów naszego konsultanta na www.studioatrium.pl

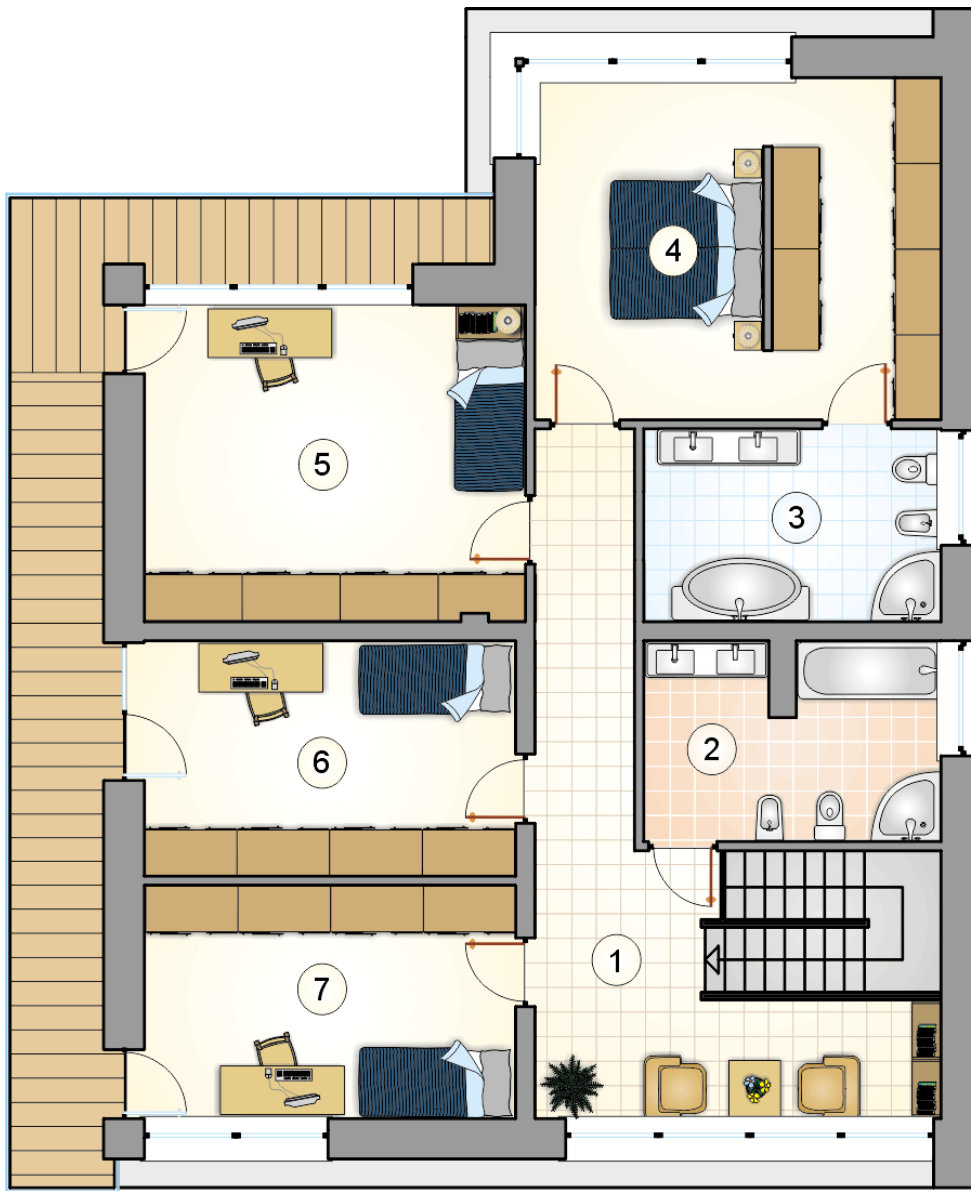


RZUT PARTERU

[m²]

1	przedśionek	8,80
2	hall z komunikacją	12,60
3	w.c.	1,90
4	kotłownia	5,10
5	spiżarka	2,00
6	kuchnia z jadalnią	28,80
7	pokój dzienny	31,70
	razem	90,90
8	garaż	38,30





RZUT PIĘTRA

[m²]

1	hall z komunikacją	22,65
2	łazienka	9,60
3	łazienka	9,60
4	pokój z garderobą	23,00
5	pokój	20,30
6	pokój	14,65
7	pokój	14,55
	razem	114,35