

# Octavus 691,1 m<sup>2</sup>

Budynek mieszkalny, wielorodzinny, 4 kondygnacje nadziemne, 8 mieszkań, podpiwniczony, 8 garaży, z windą

min. wymiary działki 34,9 x 32,1 m

pow. netto parteru	198,40 m <sup>2</sup>
pow. całkowita	1 222,90 m <sup>2</sup>
pow. zabudowy	259,80 m <sup>2</sup>
kubatura brutto	3 959,30 m <sup>3</sup>
wysokość budynku	16,13 m
kąt nachylenia dachu	35°
rodzaj stropu	gęstożebrowy
pow. dachu	171,00 m <sup>2</sup>

## TECHNOLOGIA

Technologia murowana: Pustak ceramiczny gr. 30 cm + ocieplenie w systemie Termo Organika. Pokrycie dachu dachówką cementową oraz blachą (lukarny). Brama garażowa i drzwi zewnętrzne marki Hörmann.

Do tego projektu możesz wprowadzić zmiany, na które wyrazimy bezpłatną zgodę. Więcej na [www.studioatrium.pl](http://www.studioatrium.pl)

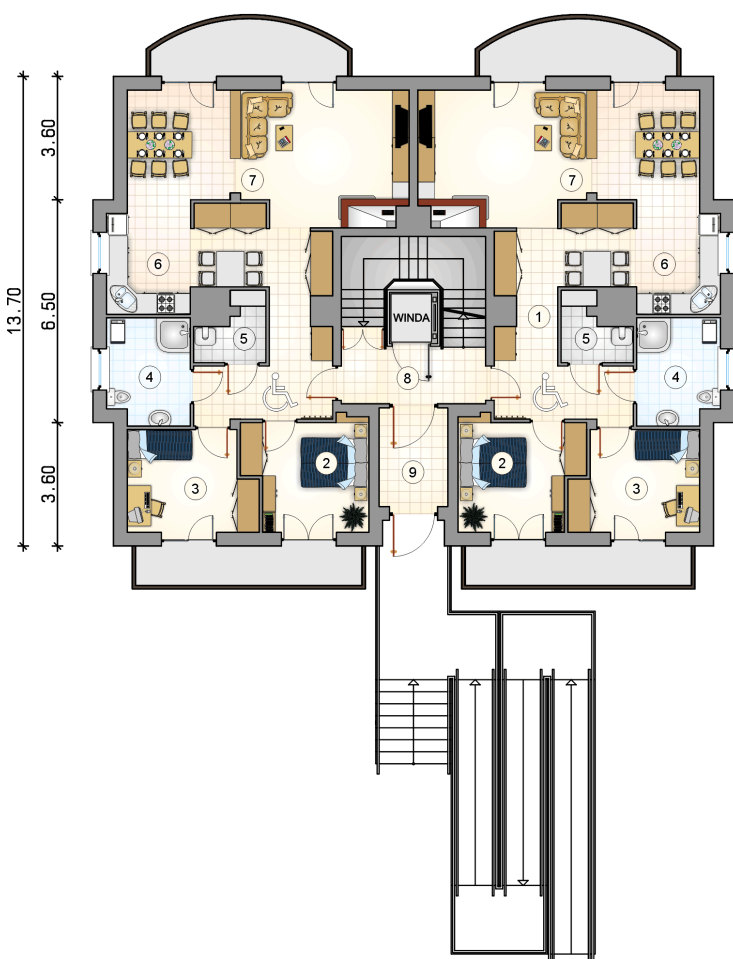
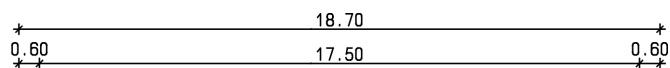
## KOSZTY BUDOWY

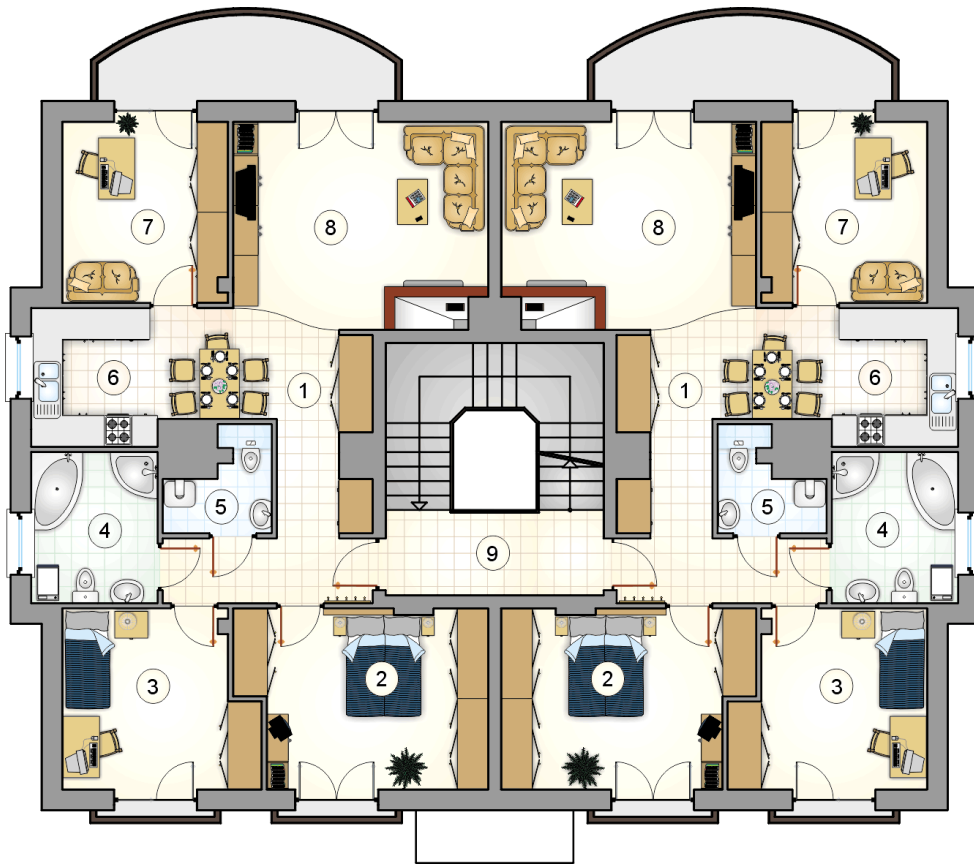
stan surowy	1 399 788 zł
roboty wykończeniowe	1 181 159 zł
instalacje	529 002 zł
koszt budowy	3 109 950 zł

Podane ceny są szacunkowymi cenami netto. Zapytaj o zestawienie materiałów naszego konsultanta na [www.studioatrium.pl](http://www.studioatrium.pl)

## RZUT PARTERU [m<sup>2</sup>]

mieszkania typu A:		0,00
1	hall	13,35
2	pokój	11,15
3	pokój	10,60
4	łazienka	7,35
5	kotłownia	2,65
6	kuchnia z aneksem	13,05
7	pokój dzienny z jadalnią	29,10
<b>razem</b>		<b>87,25</b>
8	hall z komunikacją	17,85
9	przedsiónek	5,95

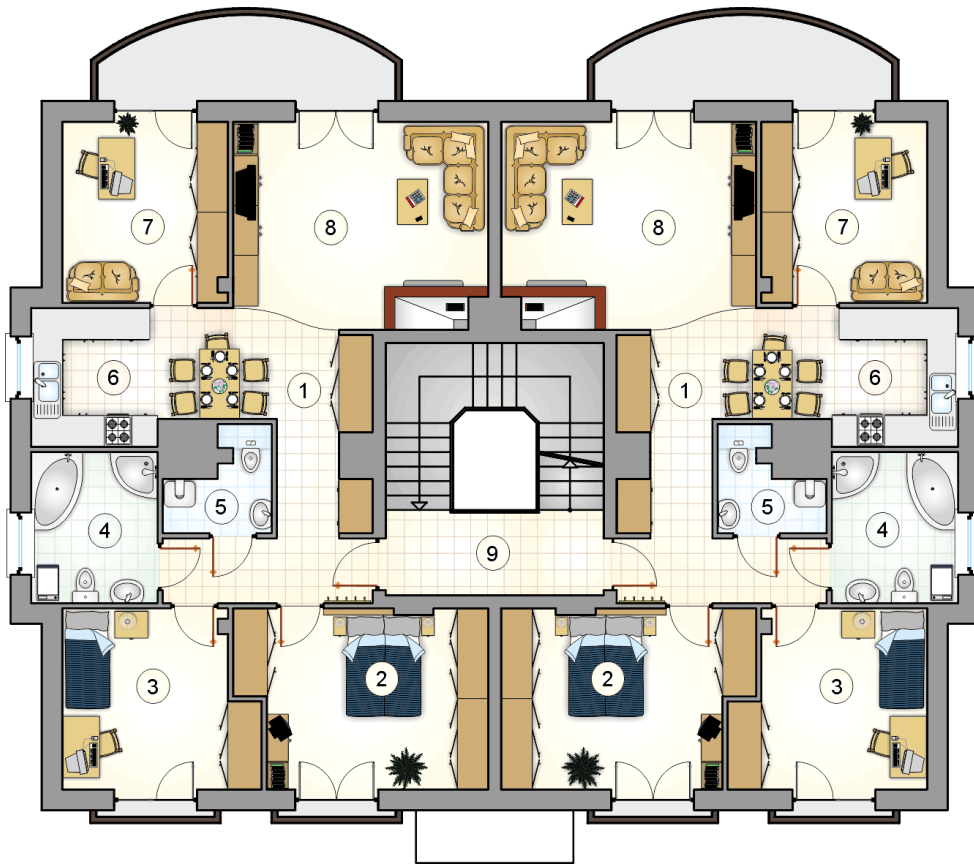




RZUT PIĘTRA

[m<sup>2</sup>]

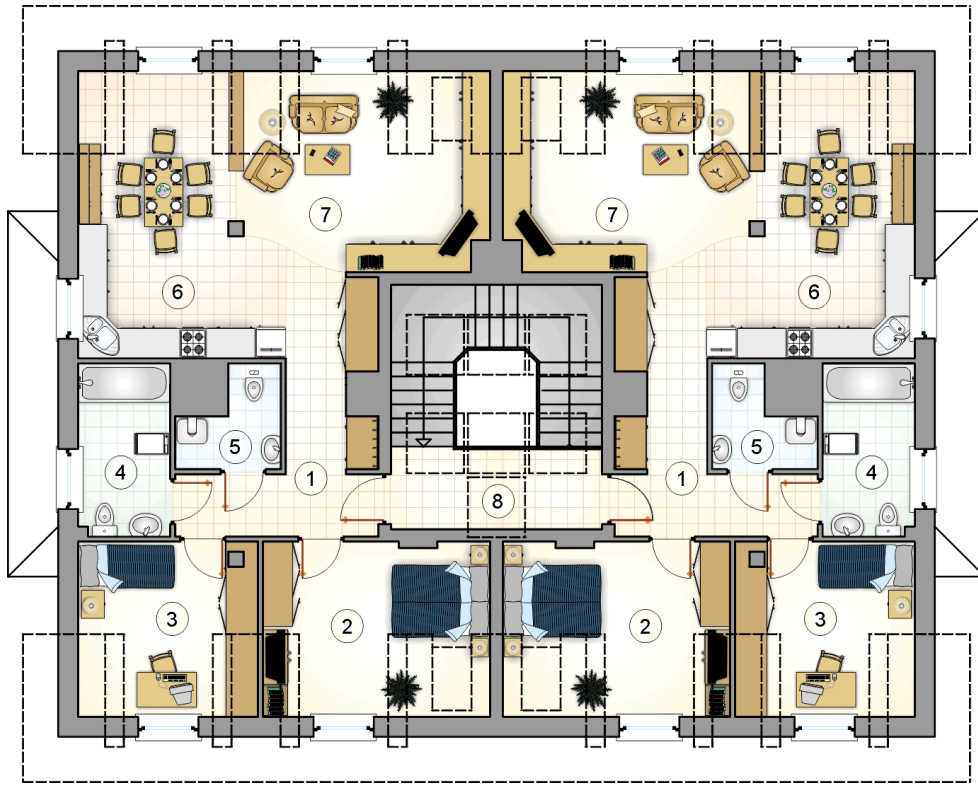
	mieszkania typu B:	0,00
1	hall	13,25
2	pokój	16,00
3	pokój	12,25
4	łazienka	7,10
5	w.c. z piecem c.o.	2,65
6	kuchnia z jadalnią	9,65
7	pokój	11,15
8	pokój dzienny	19,55
	<b>razem</b>	<b>91,60</b>
9	hall z komunikacją	17,50



RZUT II PIĘTRA

[m<sup>2</sup>]

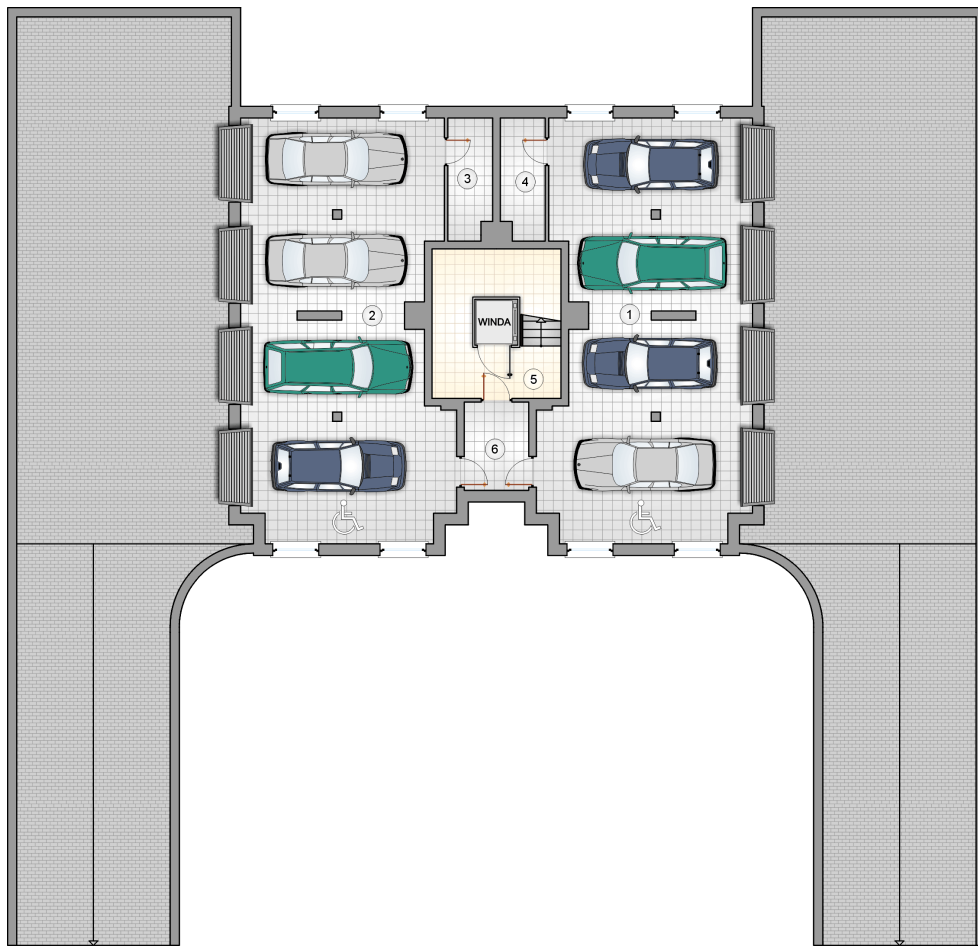
	mieszkania typu B:	0,00
1	hall	13,25
2	pokój	16,00
3	pokój	12,25
4	łazienka	7,10
5	w.c. z piecem c.o.	2,65
6	kuchnia z jadalnią	9,65
7	pokój	11,15
8	pokój dzienny	19,55
	<b>razem</b>	<b>91,60</b>
9	hall z komunikacją	17,50



RZUT PODDASZA

[m<sup>2</sup>]

	mieszkania typu C:	0,00
1	hall	10,80
2	pokój	11,65
3	pokój	9,75
4	łazienka	6,35
5	w.c. z piecem c.o.	2,75
6	kuchnia z jadalnią	11,25
7	pokój dzienny	22,55
	<b>razem</b>	<b>75,10</b>
8	hall z komunikacją	12,25



RZUT PIWNICY		[m <sup>2</sup> ]
1	garaż	87,85
2	garaż	87,85
3	pomieszczenie gospodarcze	5,60
4	pomieszczenie gospodarcze	5,60
	<b>razem</b>	186,90
5	hall z komunikacją	18,40
6	przedsionek	6,05