



Octavus II

701,1 m²

plus piwnica 186,90 m²

Budynek mieszkalny, wielorodzinny, z ośmioma mieszkaniami, o czterech kondygnacjach nadziemnych, podpiwniczony

min. wymiary działki 34,9 x 32,1 m

pow. netto parteru	198,40 m ²
pow. całkowita	1 222,90 m ²
pow. zabudowy	259,80 m ²
kubatura brutto	3 984,70 m ³
wysokość budynku	16,13 m
kąt nachylenia dachu	35°
rodzaj stropu	gęstożebrowy
pow. dachu	151,00 m ²



TECHNOLOGIA

Technologia murowana: Pustak ceramiczny gr. 30 cm + ocieplenie w systemie Termo Organika. Pokrycie dachu blachą tytanowo-cynkową. Brama garażowa i drzwi zewnętrzne marki Hörmann.

Do tego projektu możesz wprowadzić zmiany, na które wyrazimy bezpłatną zgodę. Więcej na www.studioatrium.pl

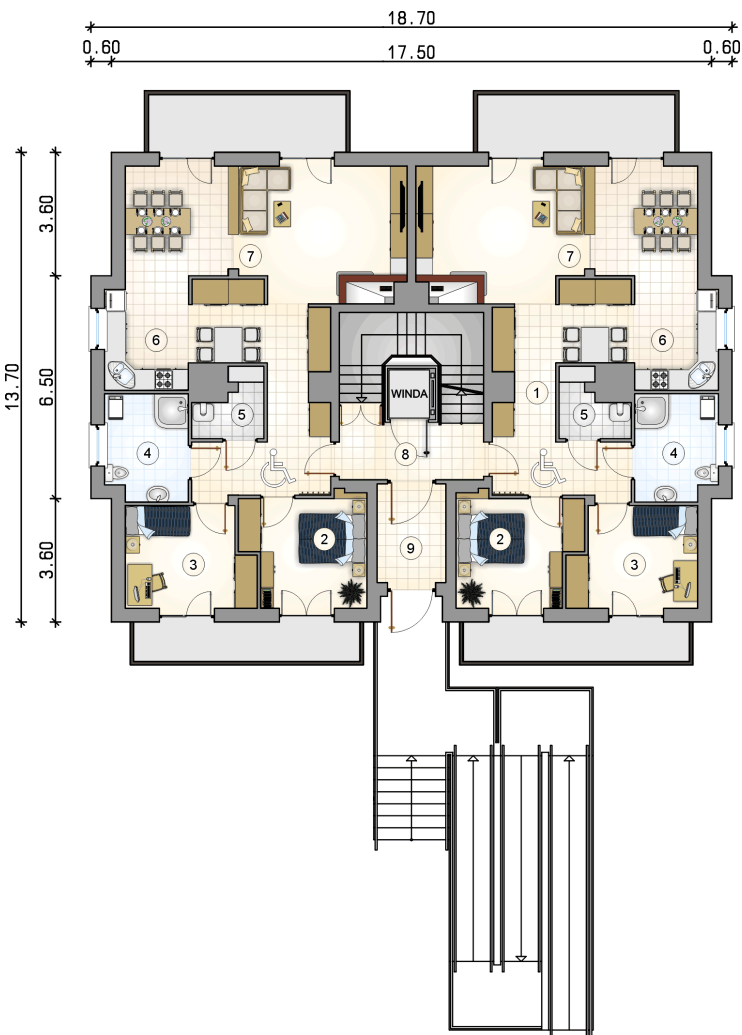
KOSZTY BUDOWY

stan surowy	1 605 115 zł
roboty wykończeniowe	1 354 416 zł
instalacje	606 599 zł
koszt budowy	3 566 130 zł

Podane ceny są szacunkowymi cenami netto. Zapytaj o zestawienie materiałów naszego konsultanta na www.studioatrium.pl

RZUT PARTERU

	[m ²]
mieszkania typu A:	0,00
1 hall	13,35
2 pokój	11,15
3 pokój	10,60
4 łazienka	7,35
5 kotłownia	2,65
6 kuchnia z aneksem	13,05
7 pokój dzienny z jadalnią	29,10
razem	87,25
8 hall z komunikacją	17,85
9 przedsionek	5,95





RZUT PIĘTRA

[m²]

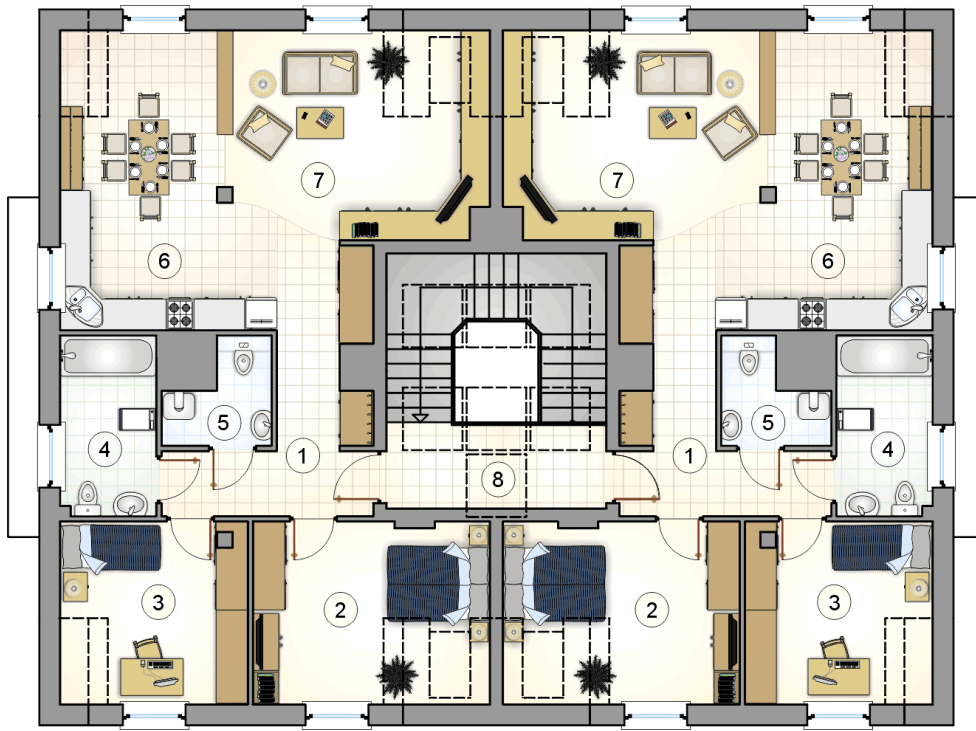
	mieszkania typu B:	0,00
1	hall	13,25
2	pokój	16,00
3	pokój	12,25
4	łazienka	7,10
5	w.c. z piecem c.o.	2,65
6	kuchnia z jadalnią	9,65
7	pokój	11,15
8	pokój dzienny	19,55
	razem	91,60
9	hall z komunikacją	17,50



RZUT II PIĘTRA

[m²]

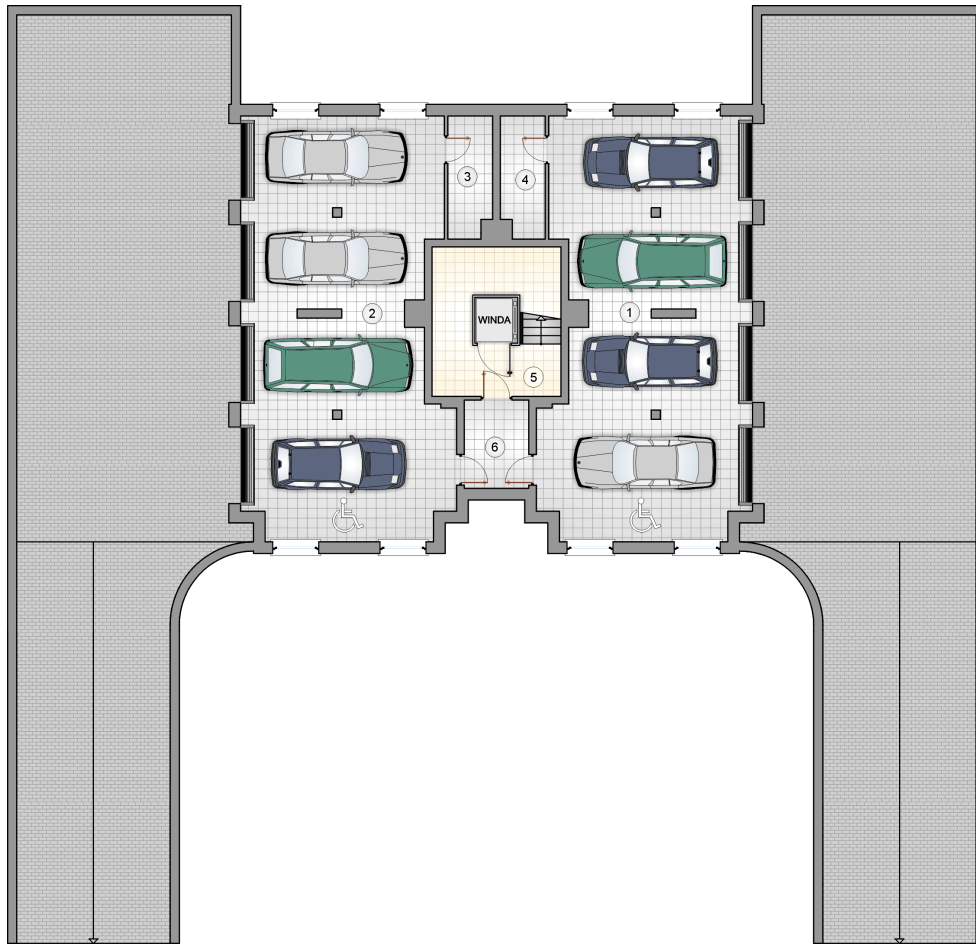
	mieszkania typu B:	0,00
1	hall	13,25
2	pokój	16,00
3	pokój	12,25
4	łazienka	7,10
5	w.c. z piecem c.o.	2,65
6	kuchnia z jadalnią	9,65
7	pokój	11,15
8	pokój dzienny	19,55
	razem	91,60
9	hall z komunikacją	17,50



RZUT PODDASZA

[m²]

	mieszkania typu C:	0,00
1	hall	10,80
2	pokój	12,70
3	pokój	11,10
4	łazienka	6,35
5	w.c. z piecem c.o.	2,75
6	kuchnia z jadalnią	11,25
7	pokój dzienny	25,15
	razem	80,10
8	hall z komunikacją	12,25



RZUT PIWNICY		[m ²]
1	garaż	87,85
2	garaż	87,85
3	pomieszczenie gospodarcze	5,60
4	pomieszczenie gospodarcze	5,60
	razem	186,90
5	hall z komunikacją	18,40
6	przedsionek	6,05