



# Ola

## 119,25 m<sup>2</sup>

plus garaż 19,20 m<sup>2</sup>

Nowoczesny dom z poddaszem użytkowym, garażem i tarasem

min. wymiary działki 20,69 x 21,46 m

pow. netto parteru	97,65 m <sup>2</sup>
pow. całkowita	217,45 m <sup>2</sup>
pow. zabudowy	141,25 m <sup>2</sup>
kubatura brutto	705,75 m <sup>3</sup>
wysokość budynku	8,13 m
kąt nachylenia dachu	35°
rodzaj stropu	gęstożebrowy
pow. dachu	160,65 m <sup>2</sup>

### TECHNOLOGIA

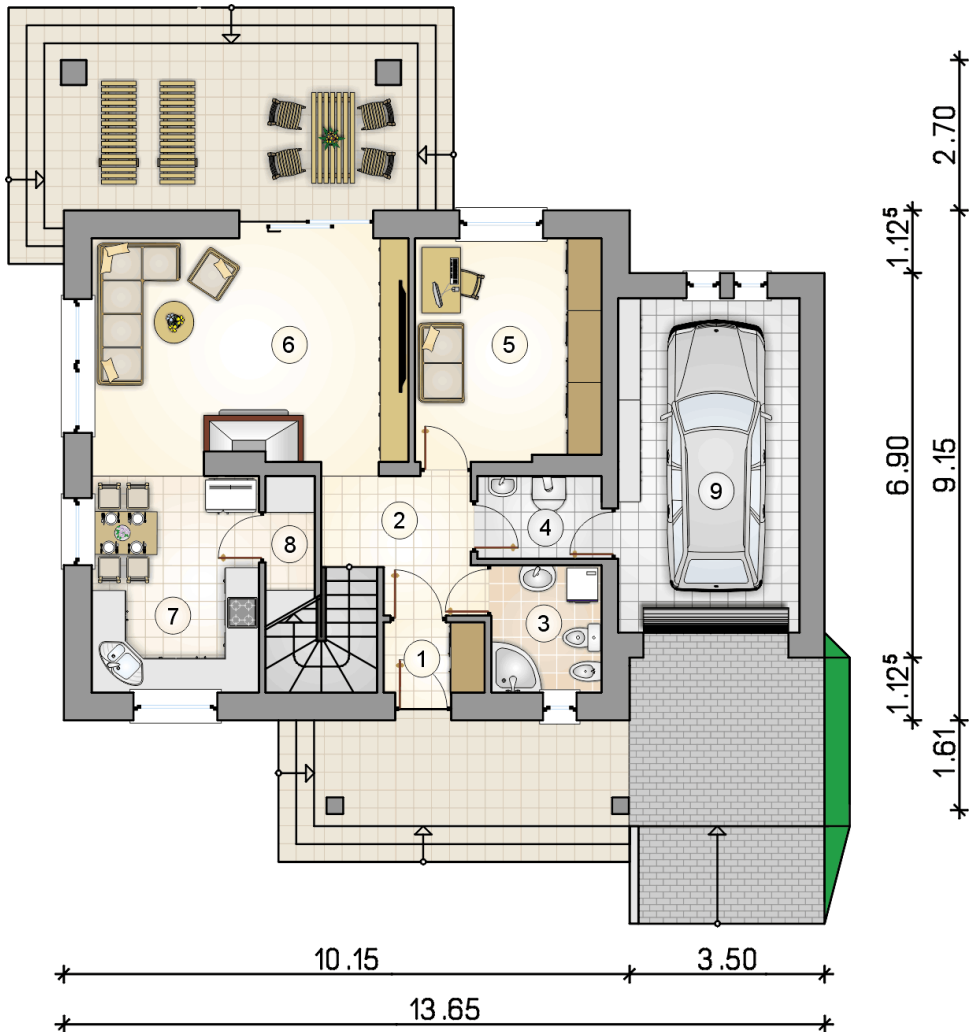
Technologia murowana: Pustak ceramiczny gr. 30 cm + ocieplenie w systemie Termo Organika. Pokrycie dachu dachówką cementową, garaż - papą termozgrzewalną ew. membraną dachową.. Brama garażowa i drzwi zewnętrzne marki Hörmann.

Do tego projektu możesz wprowadzić zmiany, na które wyrazimy bezpłatną zgodę. Więcej na [www.studioatrium.pl](http://www.studioatrium.pl)

### KOSZTY BUDOWY

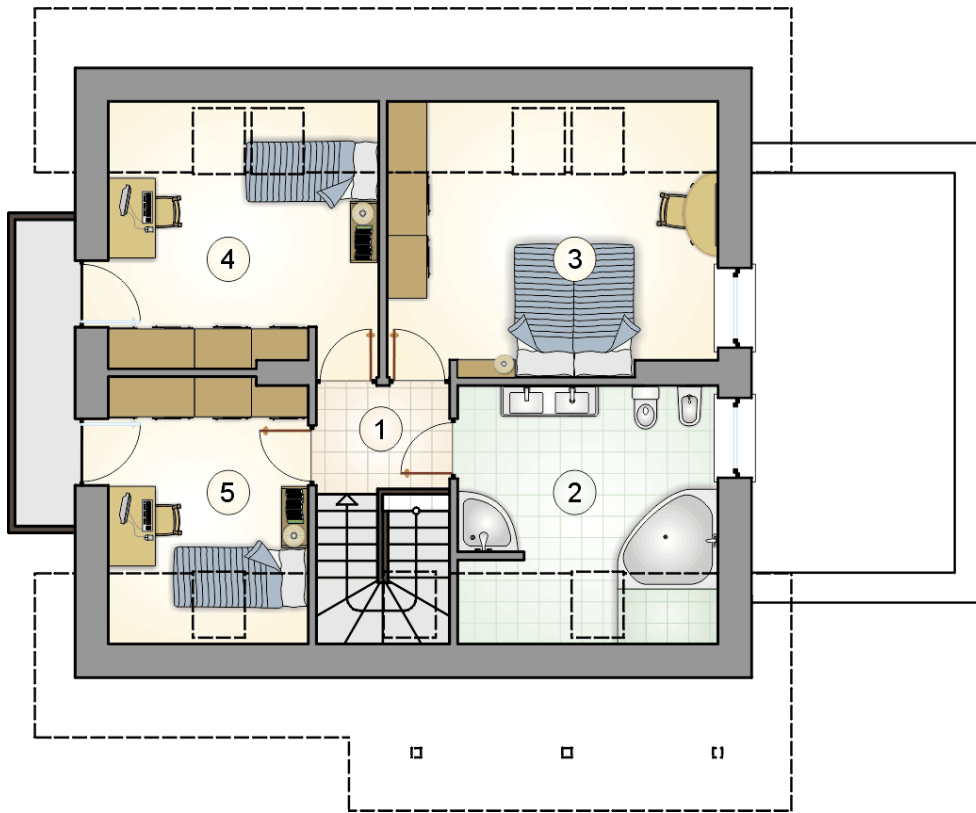
stan surowy	242 023 zł
roboty wykończeniowe	232 588 zł
instalacje	104 254 zł
koszt budowy	578 865 zł

Podane ceny są szacunkowymi cenami netto. Zapytaj o zestawienie materiałów naszego konsultanta na [www.studioatrium.pl](http://www.studioatrium.pl)



### RZUT PARTERU

	[m <sup>2</sup> ]
1 przedsiónek	2,20
2 hall z komunikacją	8,15
3 łazienka	4,40
4 kotłownia	3,20
5 pokój	13,05
6 pokój dzienny	22,75
7 kuchnia z jadalnią	11,75
8 spiżarka	2,55
<b>razem</b>	<b>68,05</b>
9 garaż	19,20



RZUT PODDASZA		[m <sup>2</sup> ]
1	hall z komunikacją	5,40
2	łazienka	10,80
3	pokój	14,70
4	pokój	11,70
5	pokój	8,60
	<b>razem</b>	<b>51,20</b>