



Ola

119,25 m²

plus garaż 19,20 m²

Nowoczesny dom z poddaszem użytkowym, garażem i tarasem

min. wymiary działki 20,69 x 21,46 m

pow. netto parteru	97,65 m ²
pow. całkowita	217,45 m ²
pow. zabudowy	141,25 m ²
kubatura brutto	705,75 m ³
wysokość budynku	8,13 m
kąt nachylenia dachu	35°
rodzaj stropu	gęstożebrowy
pow. dachu	160,65 m ²

TECHNOLOGIA

Technologia murowana: Pustak ceramiczny gr. 30 cm + ocieplenie w systemie Termo Organika. Pokrycie dachu dachówką cementową, garaż - papą termozgrzewalną ew. membraną dachową. Brama garażowa i drzwi zewnętrzne marki Hörmann.

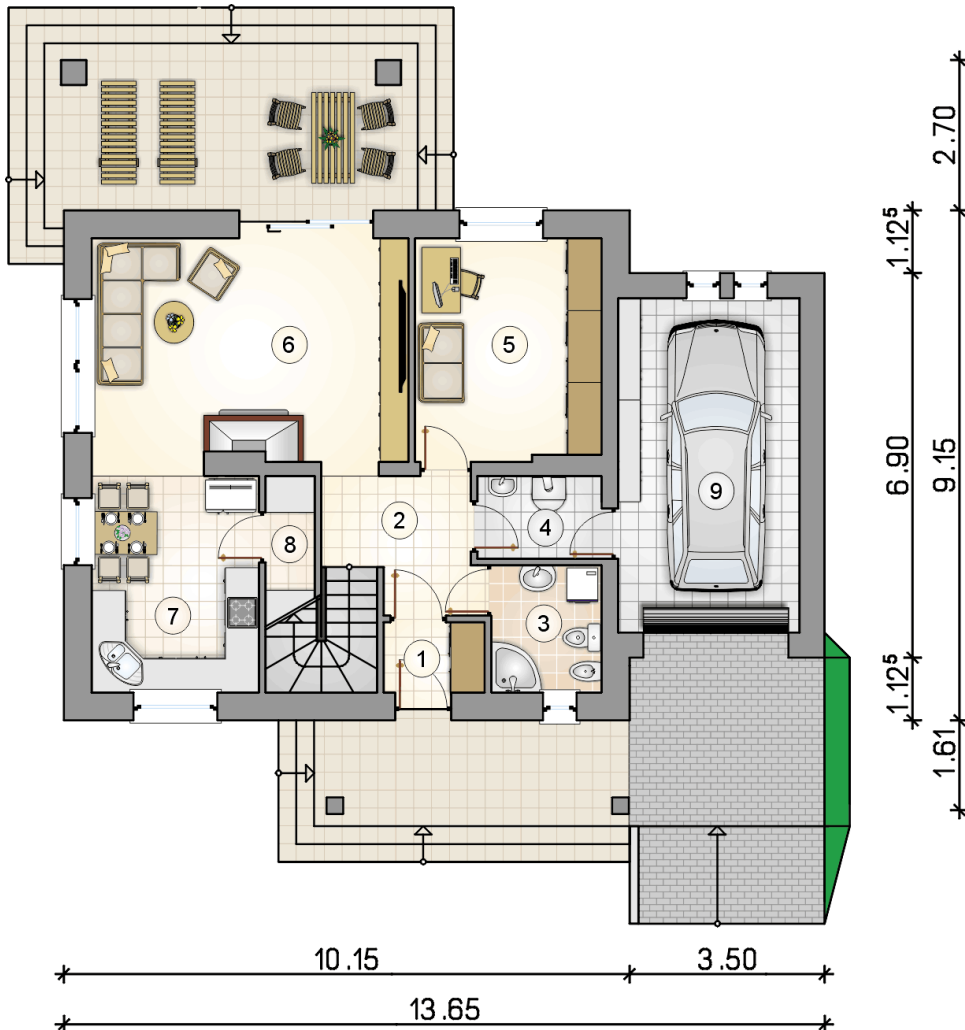
Do tego projektu możesz wprowadzić zmiany, na które wyrazimy bezpłatną zgodę. Więcej na www.studioatrium.pl



KOSZTY BUDOWY

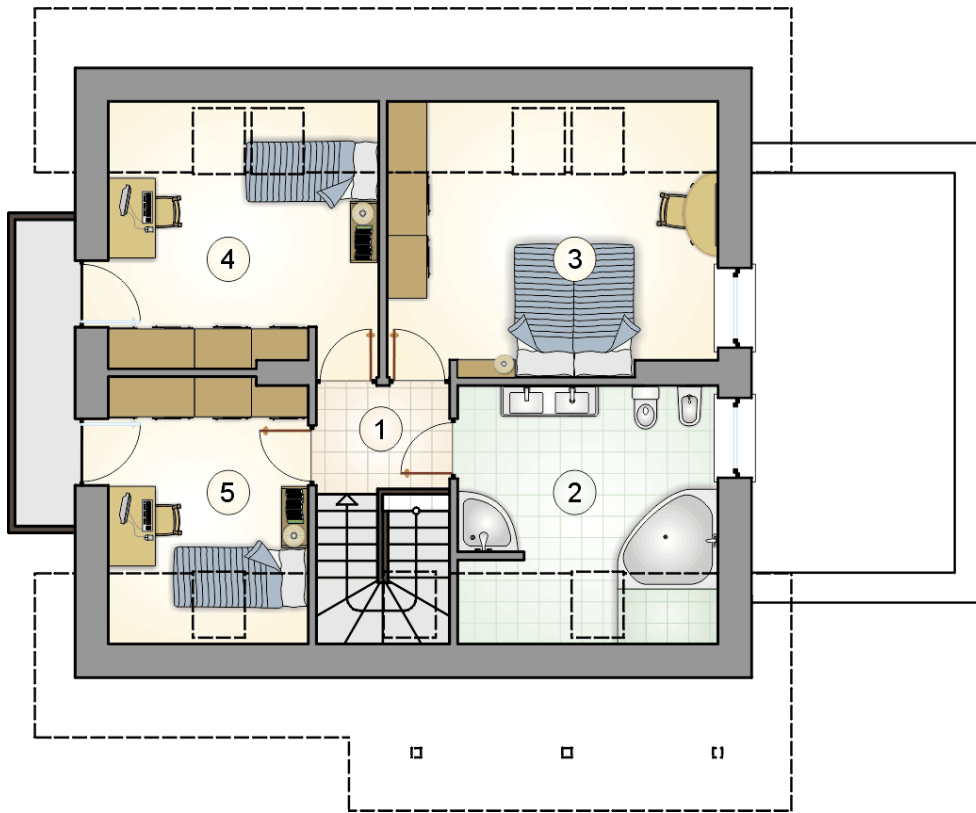
stan surowy	242 023 zł
roboty wykończeniowe	232 588 zł
instalacje	104 254 zł
koszt budowy	578 865 zł

Podane ceny są szacunkowymi cenami netto. Zapytaj o zestawienie materiałów naszego konsultanta na www.studioatrium.pl



RZUT PARTERU [m²]

1	przedsiónek	2,20
2	hall z komunikacją	8,15
3	łazienka	4,40
4	kotłownia	3,20
5	pokój	13,05
6	pokój dzienny	22,75
7	kuchnia z jadalnią	11,75
8	spiżarka	2,55
	razem	68,05
9	garaż	19,20



RZUT PODDASZA		[m ²]
1	hall z komunikacją	5,40
2	łazienka	10,80
3	pokój	14,70
4	pokój	11,70
5	pokój	8,60
	razem	51,20