

Olek

121,1 m²

plus garaż 22,10 m²

Dom parterowy z dwuspadowym dachem w nowoczesnej stylistyce, z poddaszem użytkowym i garażem, z lukarną i balkonem nad wejściem

min. wymiary działki 20,54 x 18,28 m

pow. netto parteru	95,10 m ²
pow. całkowita	214,65 m ²
pow. zabudowy	124,70 m ²
kubatura brutto	706,80 m ³
wysokość budynku	8,67 m
kąt nachylenia dachu	40°
rodzaj stropu	gęstożebrowy
pow. dachu	146,00 m ²



TECHNOLOGIA

Technologia murowana: Pustak ceramiczny gr. 30 cm + ocieplenie w systemie Termo Organika. Pokrycie dachu dachówką cementową. Brama garażowa i drzwi zewnętrzne marki Hörmann.

Do tego projektu możesz wprowadzić zmiany, na które wyrazimy bezpłatną zgodę. Więcej na www.studioatrium.pl

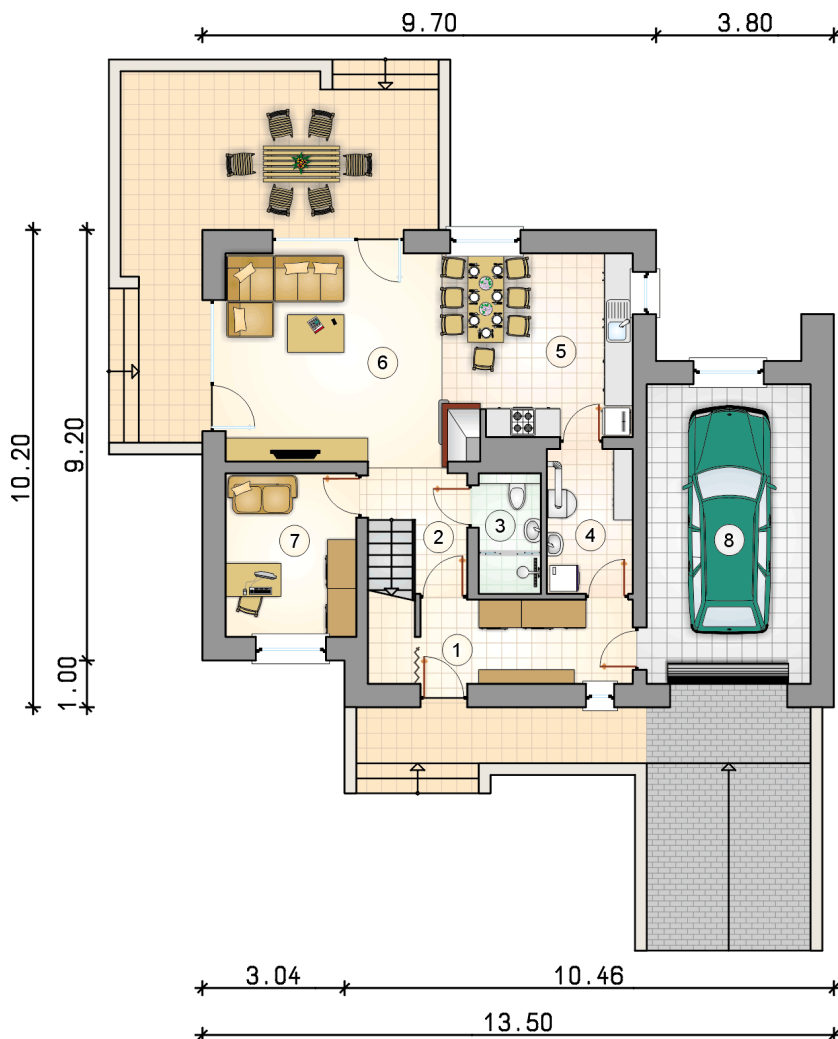
KOSZTY BUDOWY

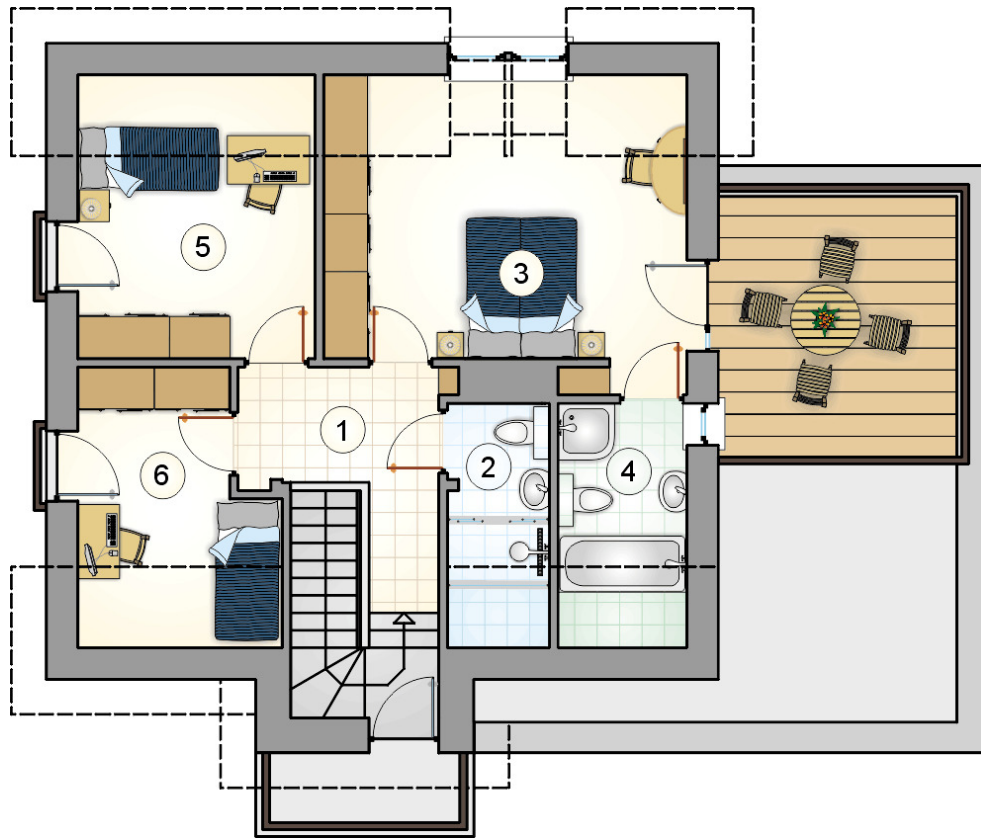
stan surowy	248 172 zł
roboty wykończeniowe	238 496 zł
instalacje	106 902 zł
koszt budowy	593 570 zł

Podane ceny są szacunkowymi cenami netto. Zapytaj o zestawienie materiałów naszego konsultanta na www.studioatrium.pl

RZUT PARTERU [m²]

1	przedsiónek	8,95
2	hall z komunikacją	6,30
3	łazienka	3,30
4	kotłownia	5,55
5	kuchnia z jadalnią	12,60
6	pokój dzienny	24,40
7	pokój	9,60
	razem	70,70
8	garaż	22,10





RZUT PODDASZA		[m ²]
1	hall z komunikacją	8,95
2	łazienka	3,35
3	pokój	16,30
4	łazienka	4,55
5	pokój	10,10
6	pokój	7,15
	razem	50,40