



Olek

121,1 m²

plus garaż 22,10 m²

Dom parterowy z dwuspadowym dachem w nowoczesnej stylistyce, z poddaszem użytkowym i garażem, z lukarną i balkonem nad wejściem

min. wymiary działki 20,54 x 18,28 m

| | |
|----------------------|-----------------------|
| pow. netto parteru | 95,10 m ² |
| pow. całkowita | 214,65 m ² |
| pow. zabudowy | 124,70 m ² |
| kubatura brutto | 706,80 m ³ |
| wysokość budynku | 8,67 m |
| kąt nachylenia dachu | 40° |
| rodzaj stropu | gęstożebrowy |
| pow. dachu | 146,00 m ² |



TECHNOLOGIA

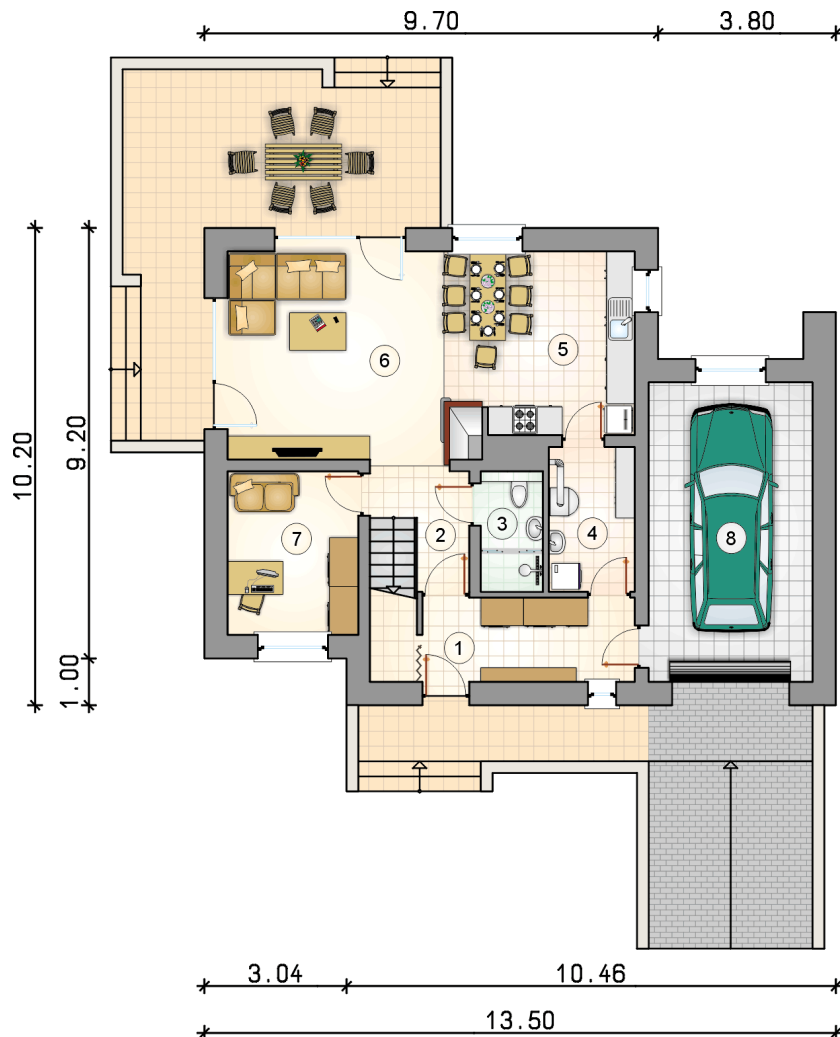
Technologia murowana: Pustak ceramiczny gr. 30 cm + ocieplenie w systemie Termo Organika. Pokrycie dachu dachówką cementową. Brama garażowa i drzwi zewnętrzne marki Hörmann.

Do tego projektu możesz wprowadzić zmiany, na które wyrazimy bezpłatną zgodę. Więcej na www.studioatrium.pl

KOSZTY BUDOWY

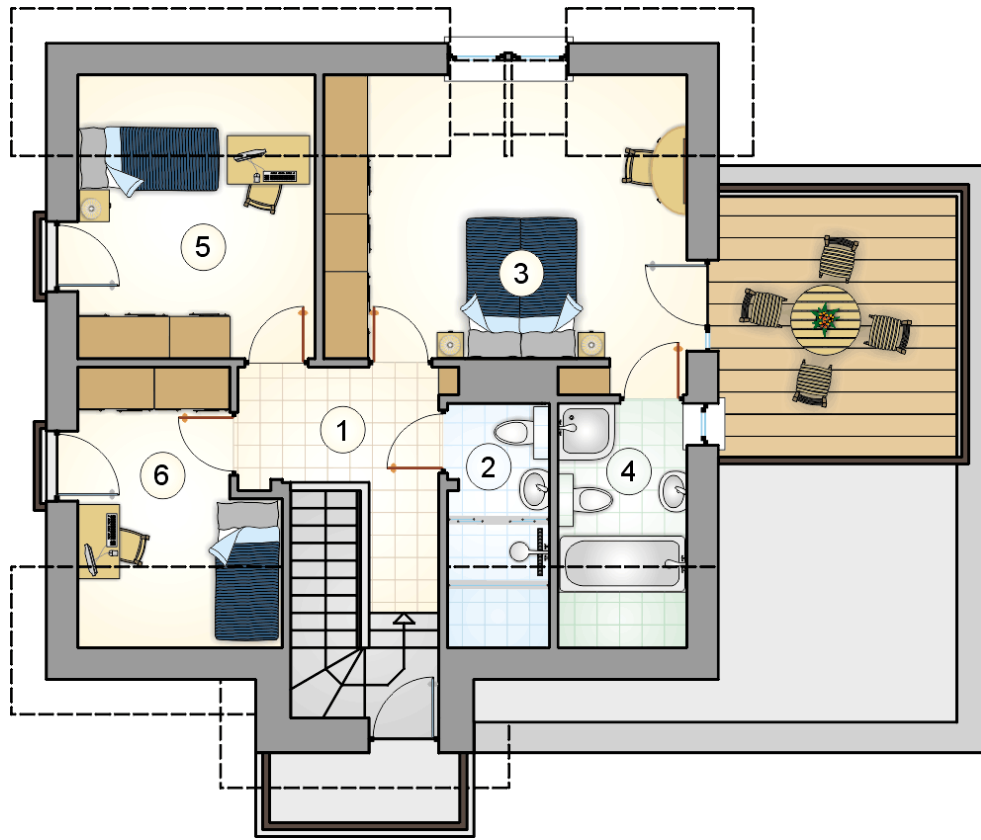
| | |
|----------------------|------------|
| stan surowy | 248 172 zł |
| roboty wykończeniowe | 238 496 zł |
| instalacje | 106 902 zł |
| koszt budowy | 593 570 zł |

Podane ceny są szacunkowymi cenami netto. Zapytaj o zestawienie materiałów naszego konsultanta na www.studioatrium.pl



RZUT PARTERU [m²]

| | | |
|---|--------------------|--------------|
| 1 | przedsiónek | 8,95 |
| 2 | hall z komunikacją | 6,30 |
| 3 | łazienka | 3,30 |
| 4 | kotłownia | 5,55 |
| 5 | kuchnia z jadalnią | 12,60 |
| 6 | pokój dzienny | 24,40 |
| 7 | pokój | 9,60 |
| | razem | 70,70 |
| 8 | garaż | 22,10 |



| RZUT PODDASZA | | [m ²] |
|---------------|--------------------|-------------------|
| 1 | hall z komunikacją | 8,95 |
| 2 | łazienka | 3,35 |
| 3 | pokój | 16,30 |
| 4 | łazienka | 4,55 |
| 5 | pokój | 10,10 |
| 6 | pokój | 7,15 |
| | razem | 50,40 |