



Olimp II 99,9 m²

Dom jednorodzinny, parterowy z dwuspadowym dachem, na wąskiej działce z wjazdem od południa

min. wymiary działki 16 x 23,85 m

pow. netto parteru	105,70 m ²
pow. całkowita	134,80 m ²
pow. zabudowy	134,80 m ²
kubatura brutto	610,20 m ³
wysokość budynku	5,84 m
kąt nachylenia dachu	30°
rodzaj stropu	lekki
pow. dachu	199,00 m ²

TECHNOLOGIA

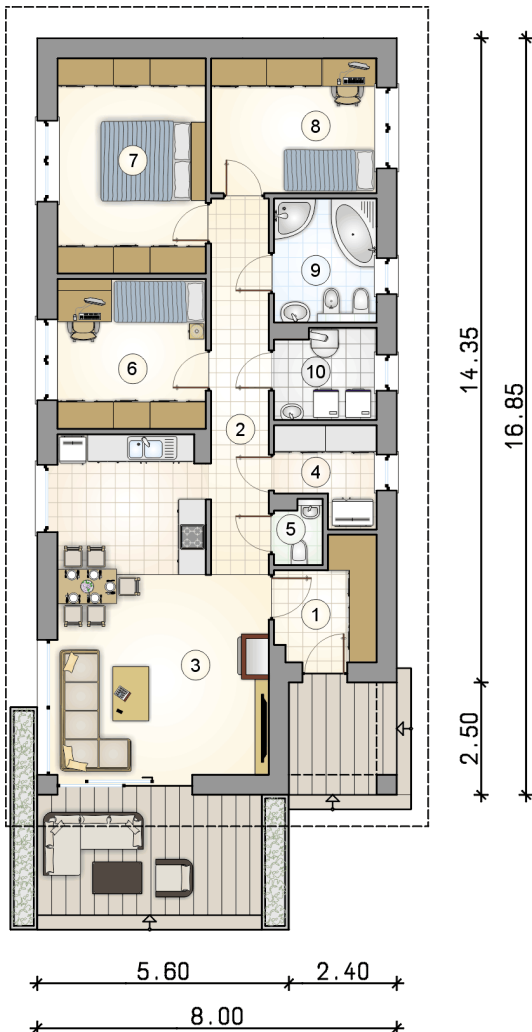
Technologia murowana: pustak ceramiczny gr. 25 cm + ocieplenie w systemie Termo Organika. Pokrycie dachu: dachówka. Drzwi zewnętrzne marki Hörmann.

Do tego projektu możesz wprowadzić zmiany, na które wyrazimy bezpłatną zgodę. Więcej na www.studioatrium.pl

KOSZTY BUDOWY

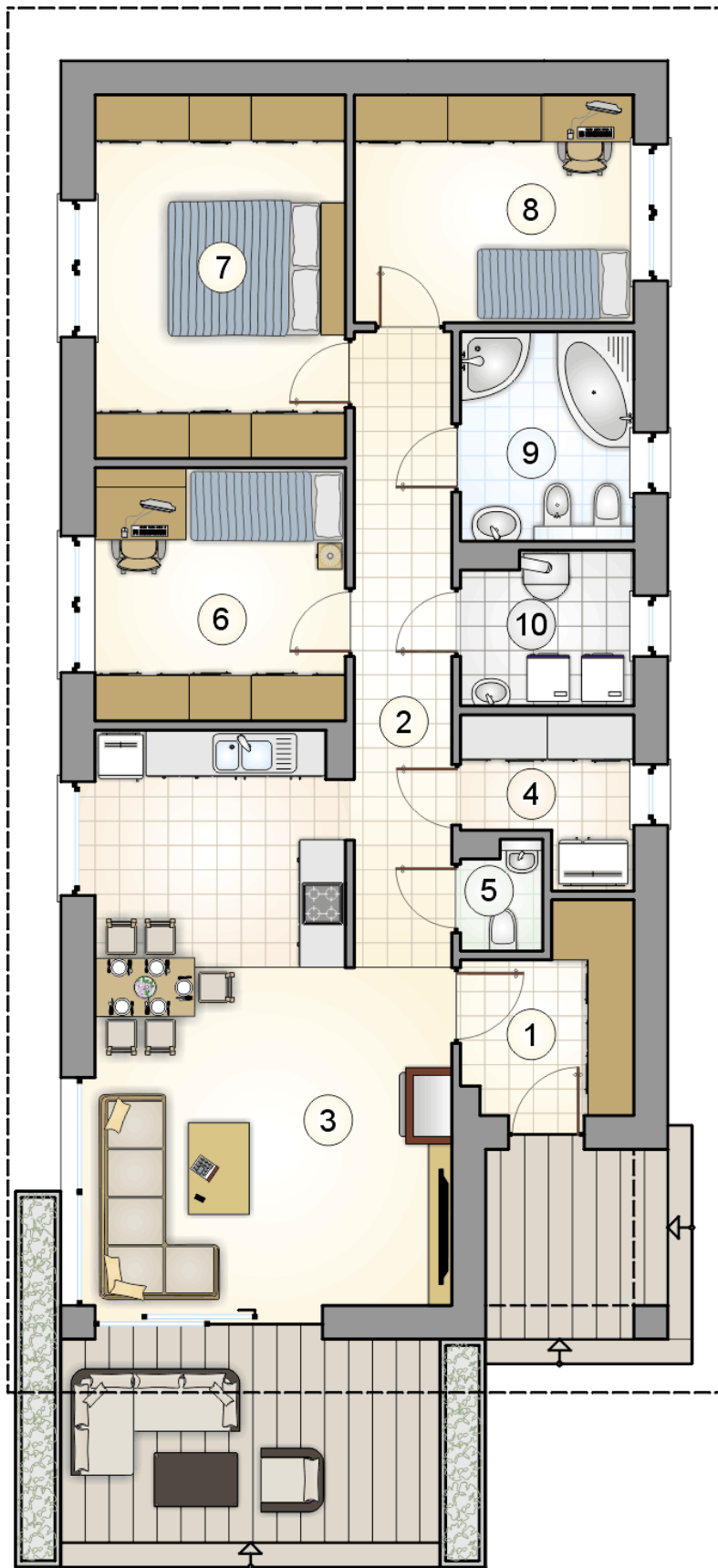
stan surowy	192 452 zł
roboty wykończeniowe	176 134 zł
instalacje	80 964 zł
koszt budowy	449 550 zł

Podane ceny są szacunkowymi cenami netto. Zapytaj o zestawienie materiałów naszego konsultanta na www.studioatrium.pl



RZUT PARTERU [m²]

1	przedsiónek	5,25
2	hall	10,50
3	pokój dzienny z aneksem kuchennym	30,85
4	spiżarka	4,20
5	w.c.	1,40
6	pokój	10,80
7	pokój	15,55
8	pokój	10,85
9	łazienka	6,15
10	kotłownia	4,35
	razem	99,90



RZUT PARTERU

[m²]

1	przedsiónek	5,25
2	hall	10,50
3	pokój dzienny z aneksem kuchennym	30,85
4	spiżarka	4,20
5	w.c.	1,40
6	pokój	10,80
7	pokój	15,55
8	pokój	10,85
9	łazienka	6,15
10	kotłownia	4,35
0	razem	99,90

14.35

16.85

2.50

5.60

2.40

8.00