



Olimp II 99,9 m²

Dom jednorodzinny, parterowy z dwuspadowym dachem, na wąskiej działce z wjazdem od południa

min. wymiary działki 16 x 23,85 m

| | |
|----------------------|-----------------------|
| pow. netto parteru | 105,70 m ² |
| pow. całkowita | 134,80 m ² |
| pow. zabudowy | 134,80 m ² |
| kubatura brutto | 610,20 m ³ |
| wysokość budynku | 5,84 m |
| kąt nachylenia dachu | 30° |
| rodzaj stropu | lekki |
| pow. dachu | 199,00 m ² |

TECHNOLOGIA

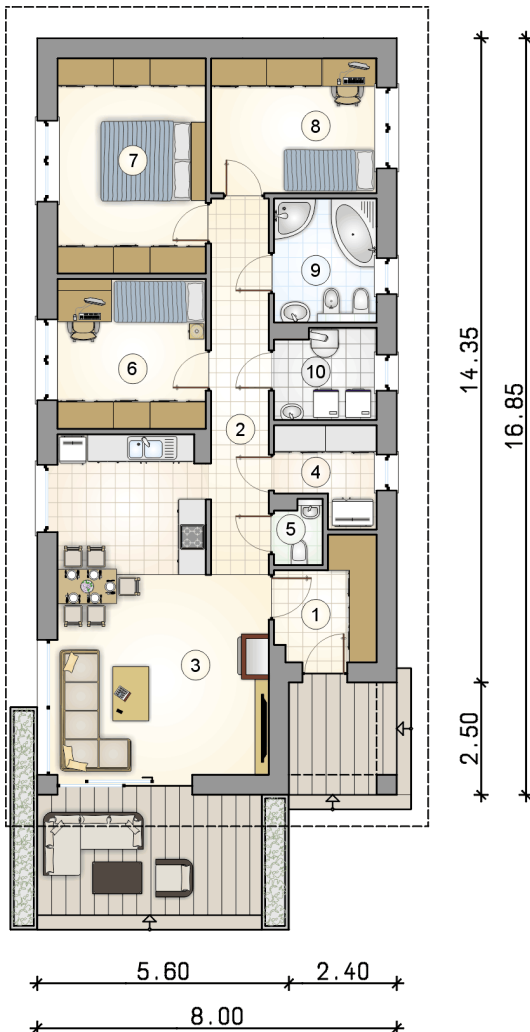
Technologia murowana: pustak ceramiczny gr. 25 cm + ocieplenie w systemie Termo Organika. Pokrycie dachu: dachówka. Drzwi zewnętrzne marki Hörmann.

Do tego projektu możesz wprowadzić zmiany, na które wyrazimy bezpłatną zgodę. Więcej na www.studioatrium.pl

KOSZTY BUDOWY

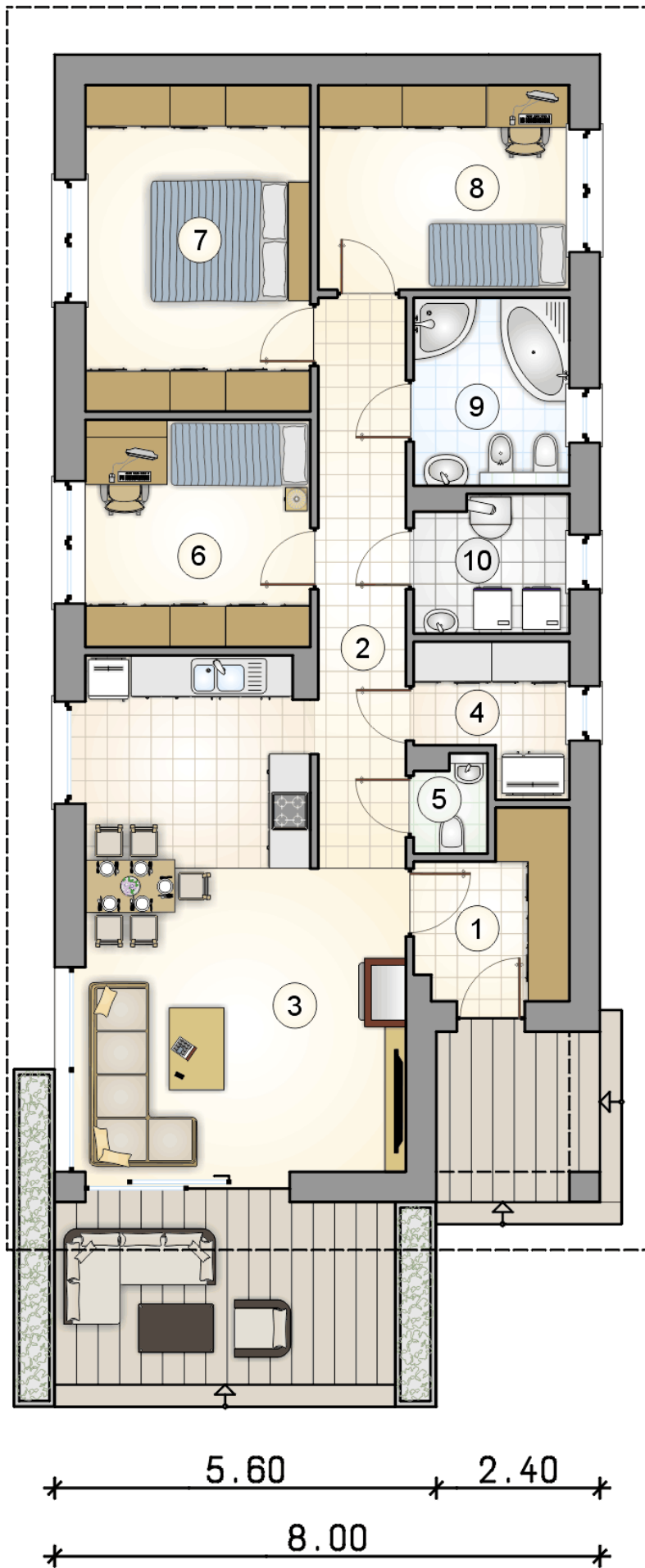
| | |
|----------------------|------------|
| stan surowy | 192 452 zł |
| roboty wykończeniowe | 176 134 zł |
| instalacje | 80 964 zł |
| koszt budowy | 449 550 zł |

Podane ceny są szacunkowymi cenami netto. Zapytaj o zestawienie materiałów naszego konsultanta na www.studioatrium.pl



RZUT PARTERU [m²]

| | | |
|----|-----------------------------------|--------------|
| 1 | przedsiónek | 5,25 |
| 2 | hall | 10,50 |
| 3 | pokój dzienny z aneksem kuchennym | 30,85 |
| 4 | spiżarka | 4,20 |
| 5 | w.c. | 1,40 |
| 6 | pokój | 10,80 |
| 7 | pokój | 15,55 |
| 8 | pokój | 10,85 |
| 9 | łazienka | 6,15 |
| 10 | kotłownia | 4,35 |
| | razem | 99,90 |



RZUT PARTERU

[m²]

| | | |
|----|-----------------------------------|--------------|
| 1 | przedsiónek | 5,25 |
| 2 | hall | 10,50 |
| 3 | pokój dzienny z aneksem kuchennym | 30,85 |
| 4 | spiżarka | 4,20 |
| 5 | w.c. | 1,40 |
| 6 | pokój | 10,80 |
| 7 | pokój | 15,55 |
| 8 | pokój | 10,85 |
| 9 | łazienka | 6,15 |
| 10 | kotłownia | 4,35 |
| 0 | razem | 99,90 |

14.35

16.85

2.50

5.60

2.40

8.00